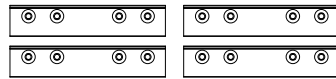
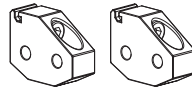


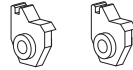
# AUTDARV 2 Checkliste



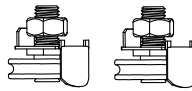
2 × SYNO 80 Glastürblattbeschlagspaare



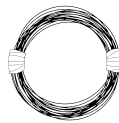
2 × SYNO Mitnehmer



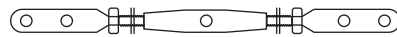
2 × SYNO Führungen



2 × Umlenkrollen



1 × Stahlseil



1 × Stahlseilspanner



1 × BIAS



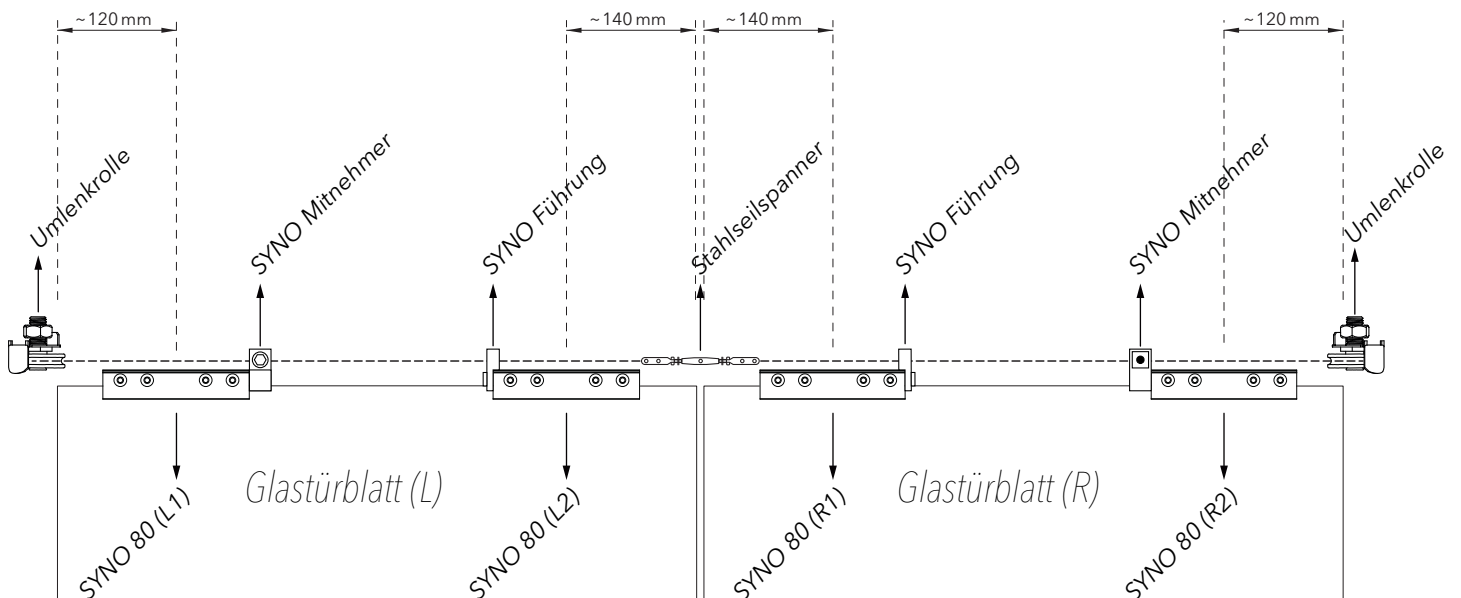
oder 1 × BIAS DS (Anleitung in Box)



1 × Silikondichtungsband

## Frontalansicht

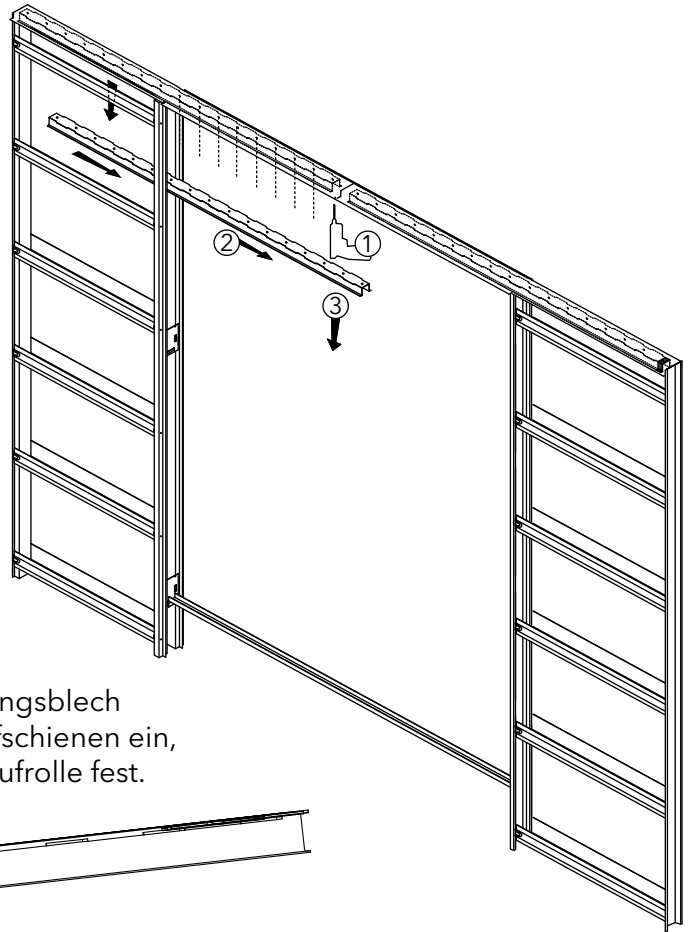
(Mitnehmer und Führungen nicht maßstabsgetreu)



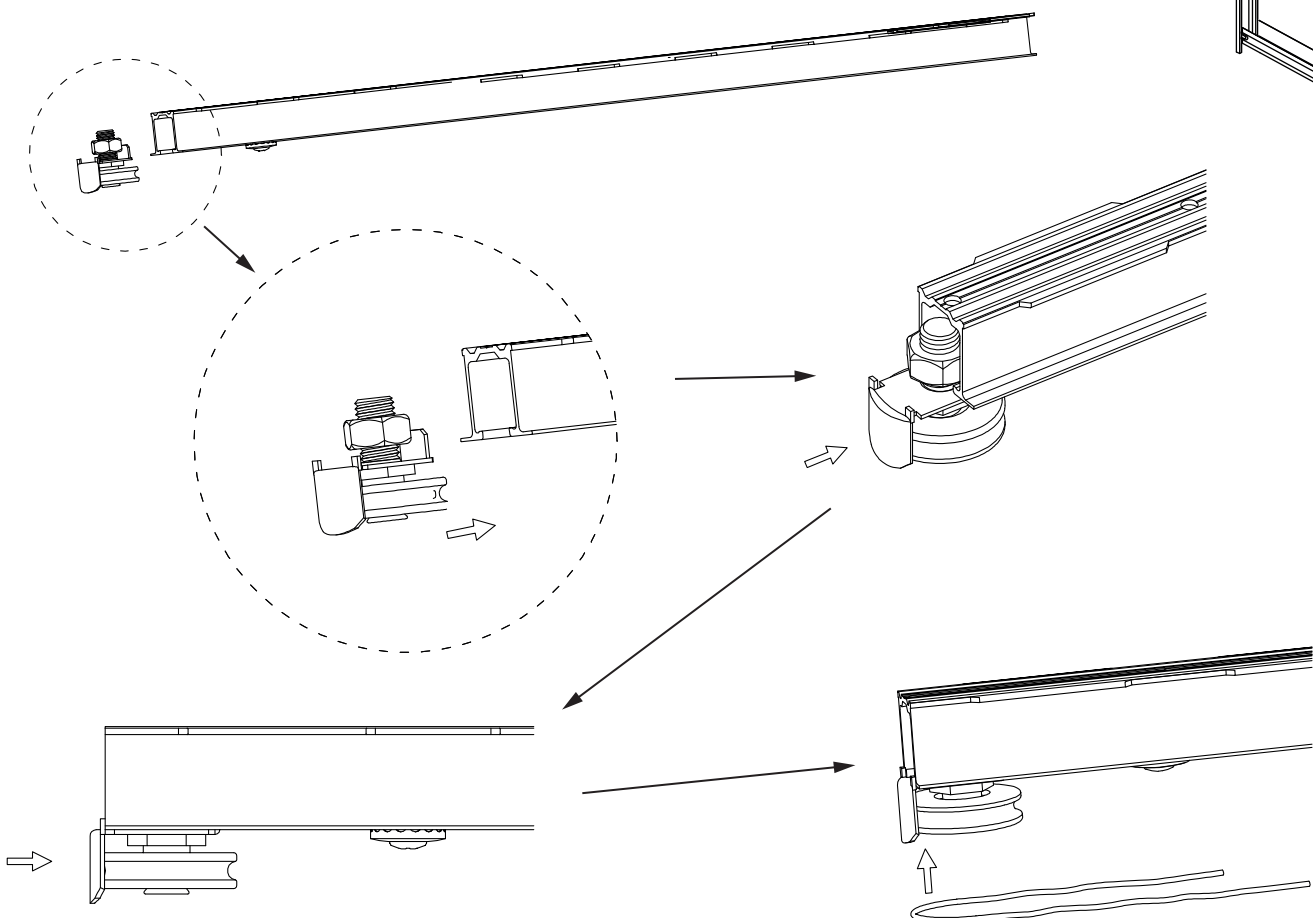
## Verarbeitungshinweise für:

## Einbau Synchronlauf in ECLISSE Schiebetürkasten, 2-Flg., für Glastürblätter

- 1** Entfernen Sie die Schrauben im Durchgangsbereich einer Laufschiene. Ziehen Sie die Laufschiene zur Mitte, bis die Verzahnung im Schubkasten die Laufschiene freigibt. Nehmen Sie die Laufschiene aus dem Schubkasten heraus. Verfahren Sie mit der zweiten Laufschiene ebenso.

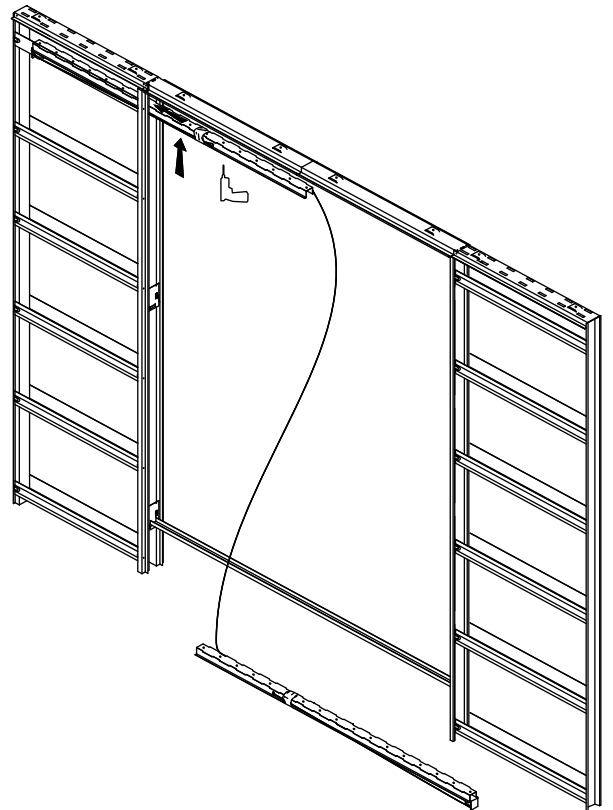
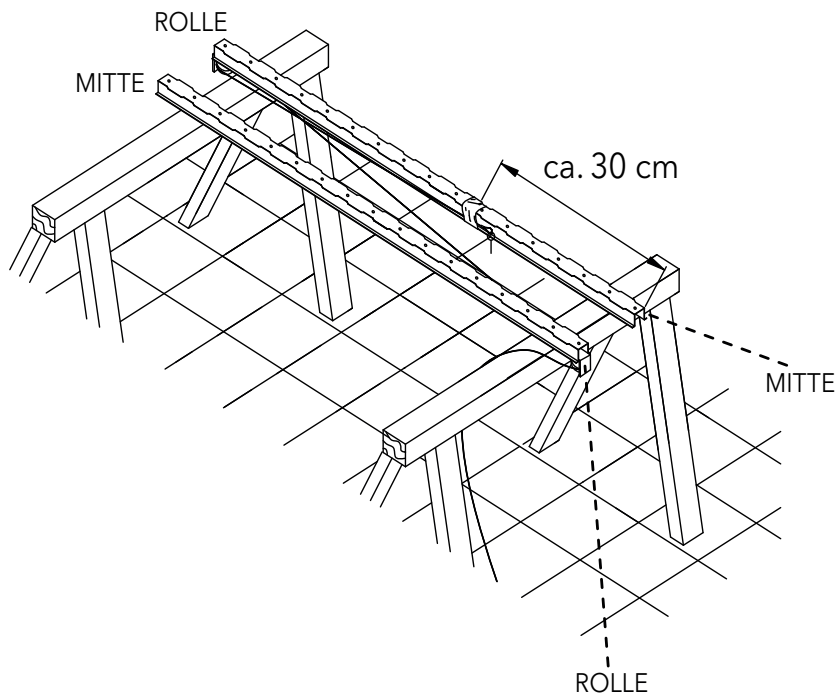


- 2** Setzen Sie die Laufrollen mit dem Sicherungsblech nach unten zeigend in die Enden der Laufschiene ein, und ziehen Sie die die Schraube in der Laufrolle fest.



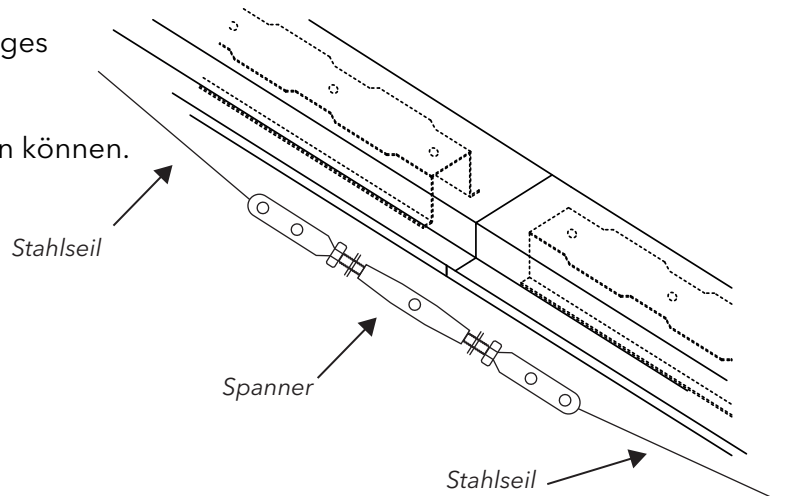
3

Fixieren Sie an der Laufschiene, die als erstes wieder eingesetzt wird, mit einem Klebeband das eine Ende des Seilzuges.



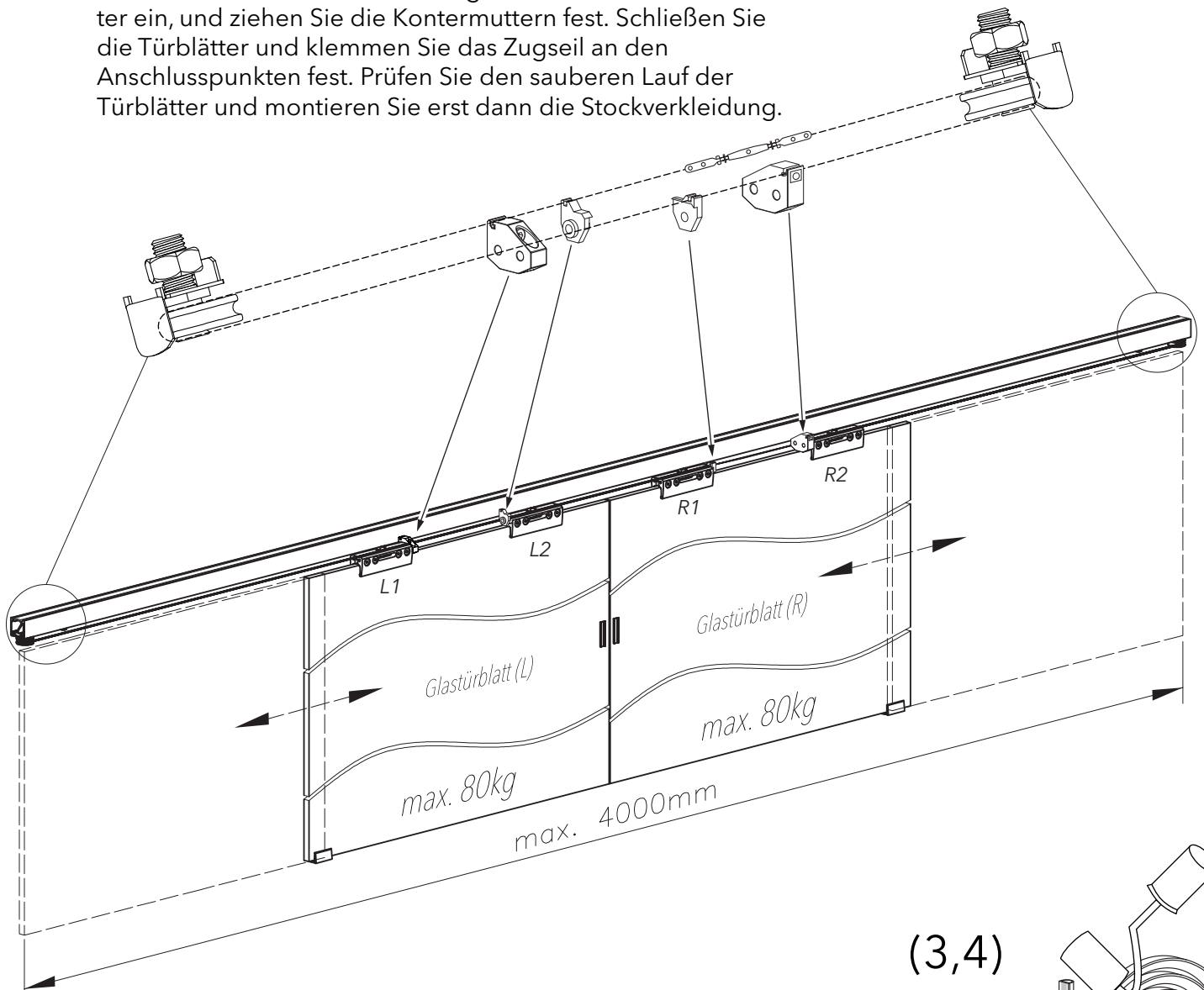
4

Montieren Sie das Spanschloss auf das eine Ende des Seilzuges. Kürzen Sie das Seil auf die richtige Länge, und verbinden Sie das zweite Ende des Seilzuges mit dem Spanschloss. Spannen Sie das Seil, bis Sie es noch mit leichtem Druck in der Mitte zusammendrücken können.

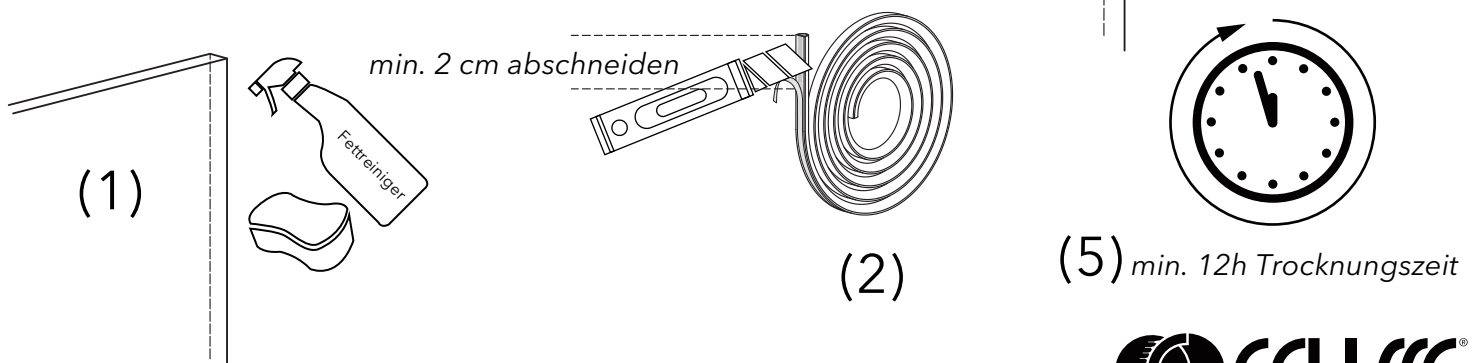


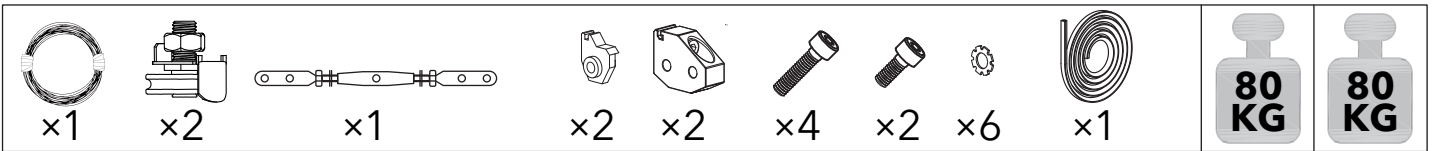
Beachten Sie hier die Verarbeitungshinweise des Spanschlosses! (siehe Anhang B)

- 5** Montieren Sie die Sicherheits-Hängebeschläge mit den Seilklemmern auf das Glasblatt und hängen Sie die Glastürblätter auf die Bolzen der Laufwägen. Stellen Sie die Türblätter ein, und ziehen Sie die Kontermuttern fest. Schließen Sie die Türblätter und klemmen Sie das Zugseil an den Anschlusspunkten fest. Prüfen Sie den sauberen Lauf der Türblätter und montieren Sie erst dann die Stockverkleidung.



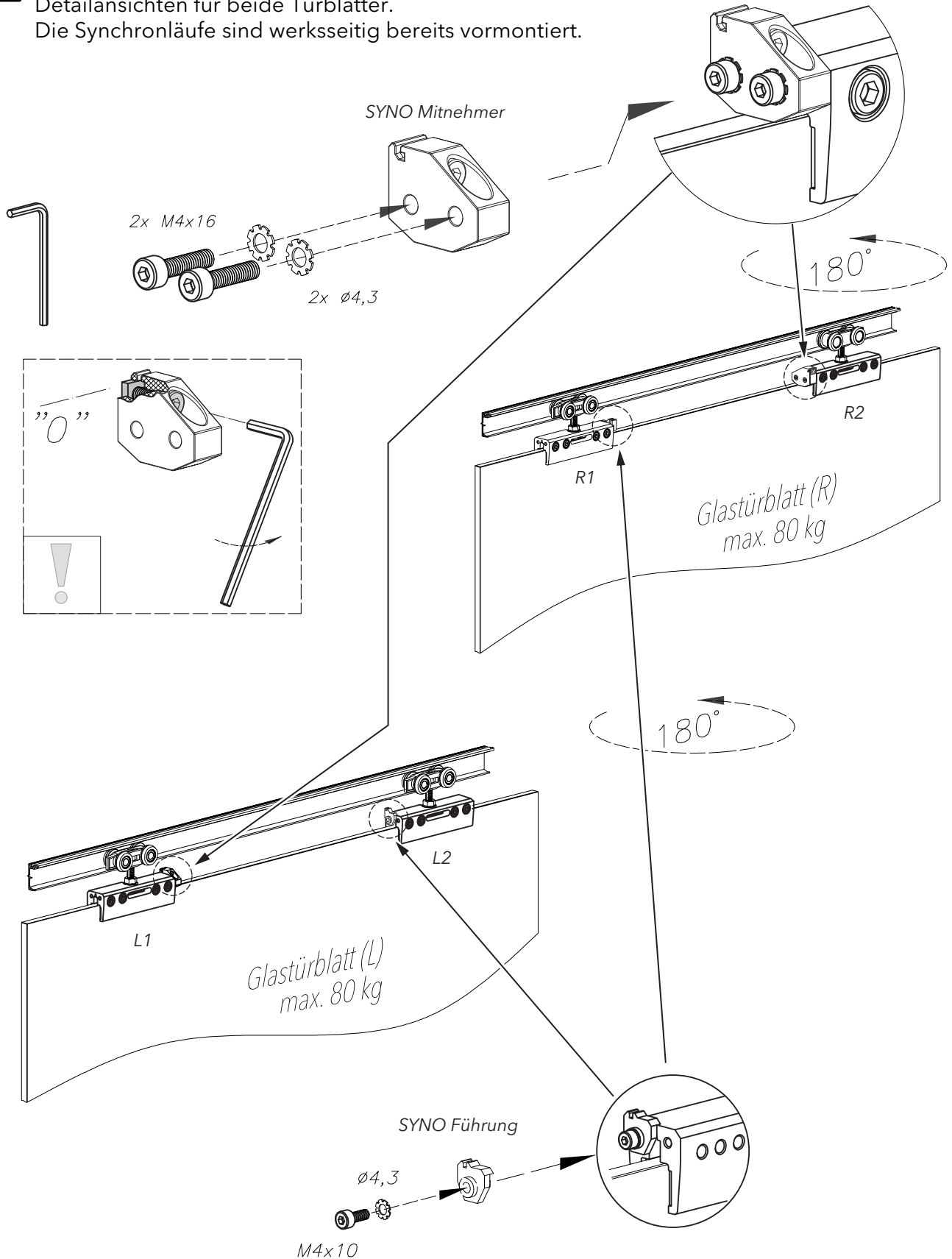
- 6** Befestigung der Silikondichtungen: Reinigen Sie zunächst die Glaskanten mit einem Fettreiniger gründlich und trocknen Sie diese (1). Schneiden Sie das Abdeckband von der Dichtung (2). Rollen Sie die Dichtung glatt auf die Kante (3) und festigen Sie den Halt danach mit einer Walze (4). Das Band muss danach min. 12 Stunden trocknen um Halt zu gewährleisten (5).





A

Detailansichten für beide Türblätter.  
Die Synchronläufe sind werkseitig bereits vormontiert.

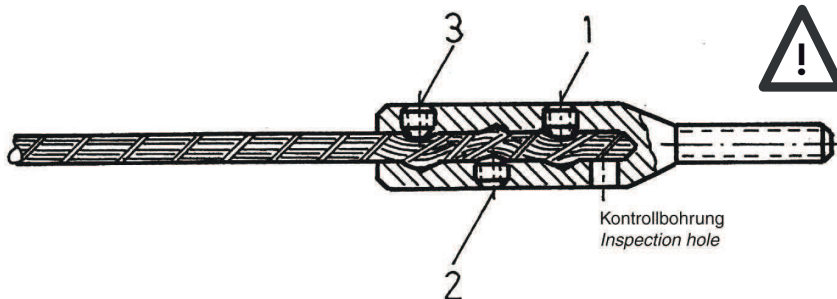
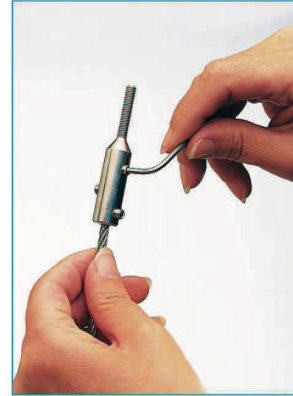




### Achtung:

Das Stahlseil nicht überspannen!  
Die Spannung des Stahlseiles ist moderat einzustellen!  
Eine zu starke Spannung führt zu Funktionsstörungen  
des Synchronlaufes (Schwerläufigkeit der Türblätter).

#### ASS Schraubterminal zur Selbstmontage



### Achtung:

Alle drei Madenschrauben  
gut fixieren!

Unsere ASS Schraubterminals kommen überall dort zum Einsatz, wo aufgrund schwieriger Aufmass-Situationen vor Ort montiert werden muss.

In anderen Fällen, z. B. im privaten oder Hobby-Bereich müssen die Seile individuell angepasst und die Anschlußteile manuell montiert werden.

Für diese Fälle bieten die ASS Schraubterminals für 2, 3 und 4 mm NIRO-Drahtseile die optimale Lösung bei zufriedenstellender Belastbarkeit der montierten Seile. Wir setzen dabei eine gewissenhafte und sorgfältige Montage voraus.

Die von uns entwickelten ASS Schraubterminals werden durch drei jeweils um 180° zueinander in radialer Richtung versetzt angeordneten Gewindestifte mit dem Drahtseil verschraubt. Die gegenüberliegenden Enden der Gewindebohrungen haben Vertiefungen, in die das Drahtseil durch die Gewindestifte gepresst wird. Dadurch erhält das Seil im Terminal einen sinusförmigen Verlauf.

Zerreißversuche haben ergeben, dass durch die sinusförmige Verschraubung des Drahtseiles eine ca. 50% höhere Belastbarkeit erreicht wird als bei vergleichbarem glatten Seilverlauf innerhalb des Schraubterminals. Bei diesen Versuchen wurden die Gewindestifte jeweils fest mittels Drehmomentschlüssel angezogen, was wir bei der Montage ebenfalls dringend empfehlen.



**Wichtig ist außerdem, dass das Drahtseil vor der Montage in das Terminal eingeschoben wird, bis es in der Kontrollbohrung sichtbar wird.** Die Gewindestifte werden in der Reihenfolge 1, 2 und 3 entsprechend der obigen Anleitung angezogen (siehe Abbildung).

Bitte beachten Sie, dass trotz sorgfältiger Montage die Belastbarkeit des Seiles gegenüber verpreßten bzw. aufgewalzten Seilen abzumindern ist.



### Achtung:

Die Kontermuttern von beiden  
Schraubterminalsgut an der  
Spannhülse fixieren!

## Wartungshinweise für ECLISSE Schiebetürelemente

---

Grundsätzlich sind die ECLISSE-Schiebetürkästen bei korrekter Montage und der Beachtung der unten angeführten Hinweise wartungsfrei.

Die Herstellergarantie auf die verschiedenen Komponenten wie Laufschiene, Rollwagen und Schubkasten gelten nur unter der Beachtung folgender Punkte:

1) DIE VERARBEITUNGSHINWEISE DES HERSTELLERS SIND ZU BEACHTEN!

2) Einwandfreie, und auf allen Achsen lotrechte Montage des Schiebetürkastens!

3) Die bei den Massivwandkästen angebrachte Schutzblende im Bereich des Einschubes bleibt bis zur Beendigung der Verputzarbeiten montiert! Die Laufwagen befinden sich hinter der Schutzblende, und sind so gegen Verlust gesichert.

4) Die zum Schutz der Laufschiene angebrachten Kunststoff- und / oder Styropor-Profile bei den Massivwand-Modellen sowie bei den Modellen SYNTESIS LINE bleibt bis zur Beendigung der Montagearbeiten in der Laufschiene!

5) Die Laufschiene ist vor Inbetriebnahme zu reinigen und auf eventuelle Verschmutzungen durch die Montage zu untersuchen! Eine verschmutzte Laufschiene verursacht erhöhte Laufgeräusche und führt zu Funktionsstörungen der Laufmechanik!

6) Die Laufwagen sind im Inneren mit gekapselten Stahl-Kugellagern versehen, und dürfen nicht geschmiert werden!

7) Der Boden des Schubkastens muß gereinigt (z.B. Aussaugen) werden. Gehen Sie sicher, dass sich keine Schraubenköpfe oder Zementmörtelreste im Bodenbereich des Schubkastens befinden .

8) Gehen Sie sicher, dass keine Schrauben in den Schubkasten eintreten.