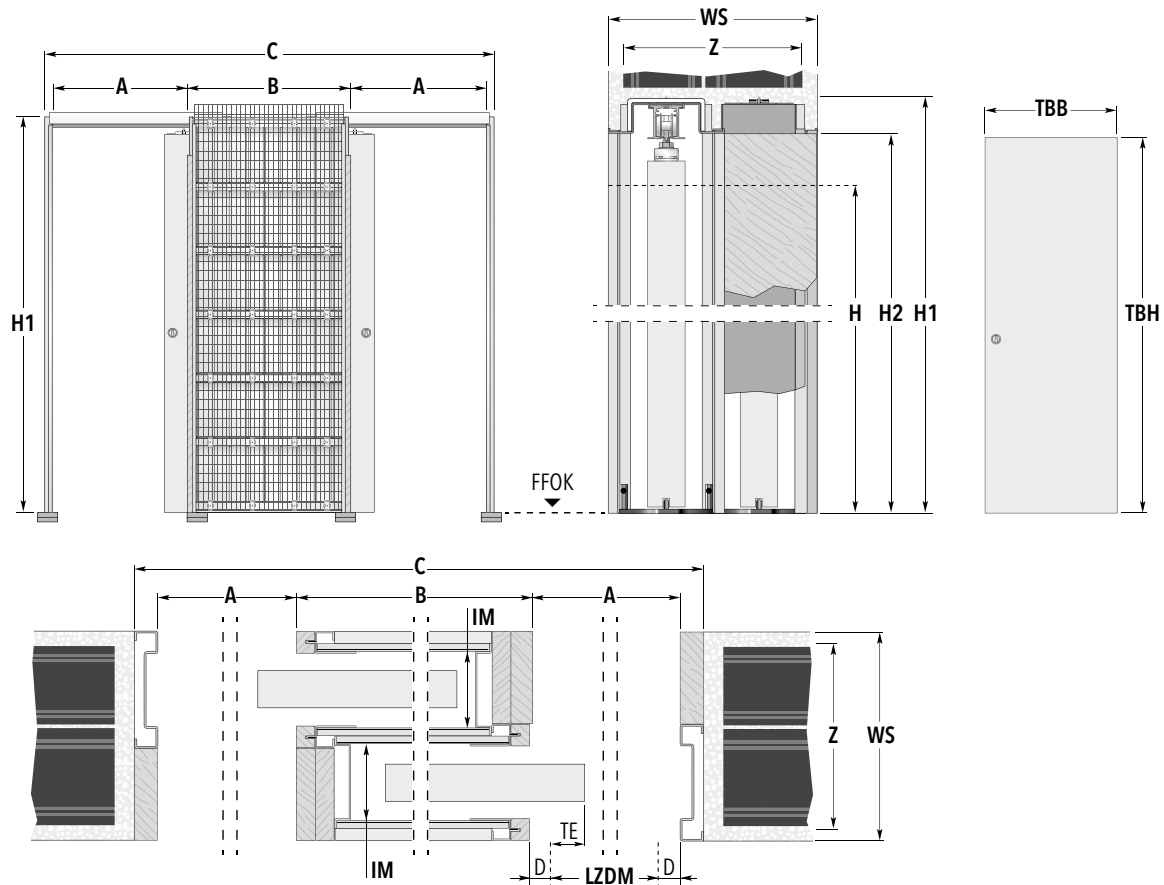


ECLISSE UNILATERALE

MASSIVWAND - Lieferbar für min. fertige Wandstärke 22,5 cm



Türblattmaße		Standardmaße der Schiebetürkästen					Rohbau Öffnungsmaß
Breite TBB	Höhe TBH	A	Breite B	C	Höhe H1 H2		BREITE × HÖHE
61	198,5 / 211	63,5	67	199	206,5 / 219	202 / 214,5	203 × 208 / 221
73,5	198,5 / 211	76	79,5	236,5	206,5 / 219	202 / 214,5	240 × 208 / 221
86	198,5 / 211	88,5	92	274	206,5 / 219	202 / 214,5	278 × 208 / 221
98,5	198,5 / 211	101	104,5	311,5	206,5 / 219	202 / 214,5	315 × 208 / 221
111	198,5 / 211	113,5	117	349	206,5 / 219	202 / 214,5	353 × 208 / 221

Die angegebenen Türblattmaße gelten für Holz Türblätter. Maßangaben in cm.

Möglicher Wandaufbau	Wandaufbau bauseits fertige Wandstärke 22,5 cm
Innere Maulweite (IM)	79 + 79 mm
Ziegelstärke (Z)	Wandaufbau bauseits
Möglich bis maximal (TBB × TBH)	(111 cm + 111 cm) × 261 cm

Anmerkungen	Maßerklärungen	Zubehör
<ul style="list-style-type: none"> Die geprüfte Tragfähigkeit der Standardrollwagen liegt bei 100 kg pro Paar. (150 kg pro Paar bei bestimmten Sondergrößen) Anwendbare max. Türblattstärken inkl. Aufleistungen für Gläser oder Dekorationen: 65 mm Bitte immer die Öffnungsrichtung des Türblattes angeben: <ul style="list-style-type: none"> Die Lieferzeiten für abweichende Zwischen- bzw. Sondermaße klären Sie bitte mit unserem Büro. Die angegebenen Türblattmaße beziehen sich auf Holz Türblätter. 	<p>LZDM: Lichtes Zargendurchgangsmaß</p> <p>A: Rohes Kastenlicht ohne Verkleidung</p> <p>B: Tiefe des Einschubes ohne Verkleidung</p> <p>C: Gesamtmaß Schiebetürelement Breite</p> <p>H: Höhe lichtes Zargendurchgangsmaß</p> <p>H1: Gesamtmaß Schiebetürelement Höhe</p> <p>H2: Unverkleidetes Kastenlicht Höhe</p> <p>D: Stärke der Verkleidung</p> <p>TE: Türblatteinstand</p> <p>WS: Fertige Wandstärke</p> <p>Z: Ziegelstärke</p> <p>IM: Innere Maulweite</p>	<ul style="list-style-type: none"> ECLISSE BIAS® (ab TBB 73,5 + 73,5 cm) ECLISSE BIAS® DS (ab TBB 86 + 86 cm) Selbstschließer SET SYNO 80/ OPSVC für Ganzglas-Schiebetürblatt Federdämpfer Push To Open