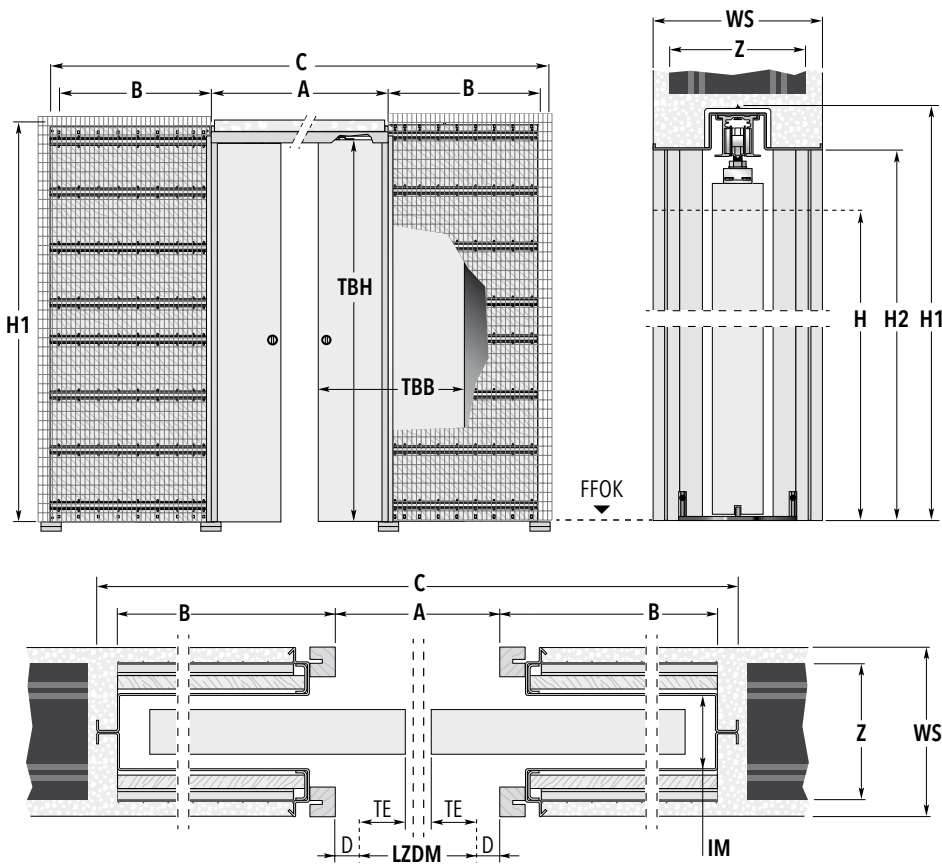
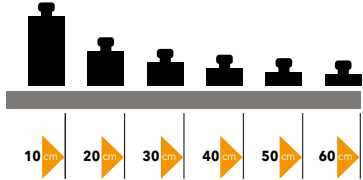


ECLISSE EWOLUTO® DF

MASSIVWAND - Lieferbare fertige Wandstärke 15 cm



HINWEIS



Das Modell ECLISSE EWOLUTO® Schiebetürsystem (patentiert) ist einzigartig auf dem Markt, da es die Befestigung von Möbeln, Hängeschränken oder Regalböden an den Wänden ermöglicht, in denen sich der Einbaukasten (Schubkasten) befindet. Die spezielle Bauform der Seitenwände des Schiebetürkastens erlaubt das Setzen von Klebeankern und erweitert auf diese Weise die Möglichkeiten beim Innenausbau. Dieses Element ist für Massivwände einflügelig bis Stocklichte 61 - 111 cm (1-Flg.) und zweiflügelig bis Stocklichte 61+61 x 111+111 cm (2-Flg.) lieferbar. Das Element erfordert einen Wandaufbau mit Ziegel 11,5 cm (fertige Wand min. 15 cm).

Türblattmaße		Standardmaße der Schiebetürkästen					Rohbau Öffnungsmaß
Breite TBB	Höhe TBH	A	Breite B	C	H1	Höhe H2	BREITE x HÖHE
61 + 61	198,5 / 211	121	68	261	208 / 220,5	202 / 214,5	265 x 210 / 222
73,5 + 73,5	198,5 / 211	146	78	306	208 / 220,5	202 / 214,5	310 x 210 / 222
86 + 86	198,5 / 211	171	98	371	208 / 220,5	202 / 214,5	375 x 210 / 222
98,5 + 98,5	198,5 / 211	196	108	416	208 / 220,5	202 / 214,5	420 x 210 / 222
111 + 111	198,5 / 211	221	118	461	208 / 220,5	202 / 214,5	465 x 210 / 222

Die angegebenen Türblattmaße gelten für Holz Türblätter. Maßangaben in cm.

Möglicher Wandaufbau	Ziegel 11,5 fertige Wandstärke 15 cm
Innere Maulweite (IM)	63 mm
Ziegelstärke (Z)	11,5 cm
Möglich bis maximal (TBB x TBH)	111 cm + 111 cm x 241 cm

Anmerkungen	Maßerklärungen	Zubehör
<p>Sondermaße: es können Türbreiten von 61 + 61 - 111+111 cm und Türhöhen von 101 - 241 cm realisiert werden. (Zwischenmaße in 5 cm Abständen).</p> <ul style="list-style-type: none"> ▶ Anwendbare max. Türblattstärken inkl. Aufleistungen für Gläser oder Dekorationen: 45 mm ▶ Die geprüfte Tragfähigkeit der Standardrollwagen liegt bei 100 kg pro Paar. (150 kg pro Paar bei bestimmten Sondergrößen) ▶ Die Lieferzeiten für abweichende Zwischen- bzw. Sondermaße klären Sie bitte mit unserem Büro. ▶ Die angegebenen Türblattmaße beziehen sich auf Holz Türblätter. 	<p>LZDM: Lichtes Zargendurchgangsmaß A: Rohes Kastenlicht ohne Verkleidung B: Tiefe des Einschubes ohne Verkleidung C: Gesamtmaß Schiebetürelement Breite H: Höhe lichtes Zargendurchgangsmaß H1: Gesamtmaß Schiebetürelement Höhe H2: Unverkleidetes Kastenlicht Höhe D: Stärke der Verkleidung TE: Türblatteinstand WS: Fertige Wandstärke Z: Ziegelstärke IM: Innere Maulweite TBB: Türblattbreite TBH: Türblatthöhe</p>	<ul style="list-style-type: none"> ▶ Synchronlauf für Doppelflügel ▶ ECLISSE BIAS® (ab TBB 73,5 + 73,5 cm) ▶ ECLISSE BIAS® DS (ab TBB 86 + 86 cm) ▶ SET SYNO 80/ OPSVC für Ganzglas-Schiebetürblatt ▶ Federdämpfer Push To Open