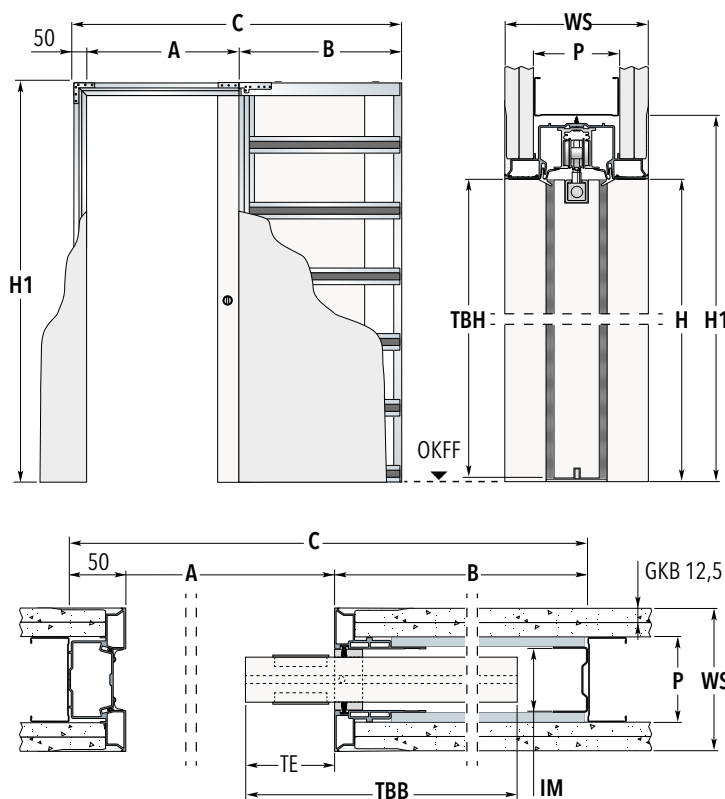


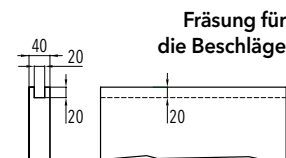
# ECLISSE SYNTESIS LINE Einzelflügel

TROCKENBAU - Lieferbare fertige Wandstärken 10 | 12,5 | 15 cm

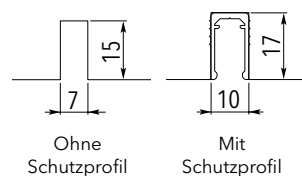


## HINWEIS

Zur Aufnahme der Beschläge ist oben am Türblatt eine Fräsung auszuführen. An der Türblattunterseite wird eine Nut für die Bodenführung eingearbeitet. (siehe Abbildungen)



## Fräsung für die Bodenführung



Maßangaben in mm

www.eclisse-konfigurator.de



Türblattmaße		Standardmaße der Schiebetürkästen			
Breite TBB	Höhe TBH	Maße Element			
		A x H	B	C	H1
61	198,5 / 211 / 223,5	57,5 x 199,3 / 211,8 / 224,3	72,5	135	205,3 / 217,8 / 230,3
73,5	198,5 / 211 / 223,5	70 x 199,3 / 211,8 / 224,3	85	160	205,3 / 217,8 / 230,3
86	198,5 / 211 / 223,5	82,5 x 199,3 / 211,8 / 224,3	97,5	185	205,3 / 217,8 / 230,3
98,5	198,5 / 211 / 223,5	95 x 199,3 / 211,8 / 224,3	110	210	205,3 / 217,8 / 230,3
111	198,5 / 211 / 223,5	107,5 x 199,3 / 211,8 / 224,3	122,5	235	205,3 / 217,8 / 230,3
123,5	198,5 / 211 / 223,5	120 x 199,3 / 211,8 / 224,3	135	260	205,3 / 217,8 / 230,3

Die angegebenen Türblattmaße gelten für Holztürblätter. Maßangaben in cm.

Möglicher Wandaufbau	CW 75   WS 10 cm	CW 75   WS 12,5 cm	CW 100   WS 15 cm
Belegung mit Gipskartonplatte 12,5 mm	1 x	2 x	2 x
Innere Maulweite (IM)	54 mm	54 mm	54 mm
Profilstärke (P)	75 mm	75 mm	100 mm
Möglich bis maximal (TBB x TBH)	123,5 cm x 211 cm	123,5 cm x 269,2 cm	198,5 cm x 299,2 cm



## Anmerkungen

### Lieferbare Sondermaße:

#### Für WS 10 cm Türblattgrößen:

Breiten 61 bis 123,5 cm / Höhen 99,2 bis 211 cm

#### Für WS 12,5 cm Türblattgrößen:

Breiten 61 bis 123,5 cm / Höhen 99,2 bis 269,2 cm

#### Für WS 15 cm Türblattgrößen:

Breiten 61 bis 198,5 cm / Höhen 99,2 bis 299,2 cm

- Anwendbare max. Türblattstärken inkl. Aufleistungen für Gläser oder Dekorationen, alle Wandstärken: 40 mm
- Die geprüfte Tragfähigkeit der Standardrollwagen liegt bei 100 kg pro Paar. (150 kg bei bestimmten Sondergrößen)
- Die Lieferzeiten für abweichende Zwischen- bzw. Sondermaße klären Sie bitte mit unserem Büro.
- Die angegebenen Türblattmaße beziehen sich auf Holztürblätter.



## Maßerklärungen

- A:** Fertig verspachteltes liches Zargendurchgangsmaß (Breite)  
**B:** Tiefe des Einschubes  
**C:** Gesamtmaß Schiebetürkasten Breite  
**H:** Fertig verspachteltes liches Zargendurchgangsmaß (Höhe)  
**H1:** Gesamtmaß Schiebetürkasten Höhe  
**TBB:** Türblattbreite  
**TBH:** Türblatthöhe  
**TE:** optionaler Türblatteinstand in das lichte Zargendurchgangsmaß  
**WS:** Fertige Wandstärke  
**P:** Profilstärke  
**IM:** Innere Maulweite  
**GKB:** Belegung mit Gipskartonplatte 12,5 mm



## Zubehör

- ECLISSE SYNTESIS PLANO SL
- ECLISSE BIAS (ab TBB 73,5 cm)
- ECLISSE BIAS DS (Holztürblatt ab Türblatt-Breite 73,5 cm) (Ganzglas-Türblatt ab Breite 86 cm)
- VITRO PLUS Sichtblende für Ganzglas-Türblatt
- Push & Pull Federdämpfer
- Bodeneinstandswinkel