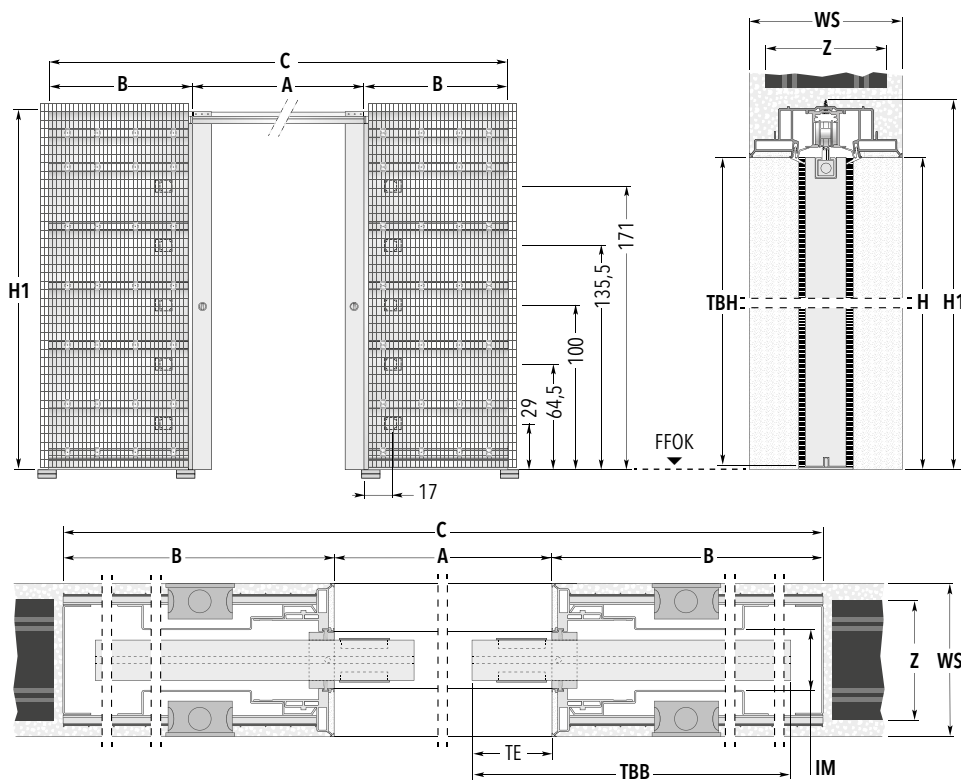


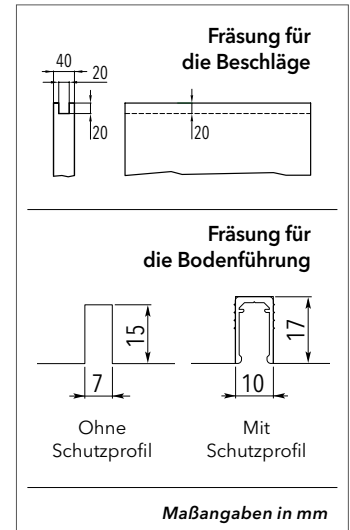
ECLISSE SYNTESIS® LUCE DF

MASSIVWAND - Lieferbare fertige Wandstärke 15 cm



HINWEIS

Zur Aufnahme der Beschläge ist oben am Türblatt eine Fräsung auszuführen. An der Türblattunterseite wird eine Nut für die Bodenführung eingearbeitet. (siehe Abbildungen)



Türblattmaße		Standardmaße der Schiebetürkästen				Rohbau Öffnungsmaß
Breite TBB	Höhe TBH	Maße Element		H1		BREITE × HÖHE
		A × H	B	C		
61 + 61	198,5 / 211 / 223,5	115 × 199,3 / 211,8 / 224,3	72,5	260	205,3 / 217,8 / 230,3	265 × 207 / 220 / 232
73,5 + 73,5	198,5 / 211 / 223,5	140 × 199,3 / 211,8 / 224,3	85	310	205,3 / 217,8 / 230,3	315 × 207 / 220 / 232
86 + 86	198,5 / 211 / 223,5	165 × 199,3 / 211,8 / 224,3	97,5	360	205,3 / 217,8 / 230,3	365 × 207 / 220 / 232
98,5 + 98,5	198,5 / 211 / 223,5	190 × 199,3 / 211,8 / 224,3	110	410	205,3 / 217,8 / 230,3	415 × 207 / 220 / 232
111 + 111	198,5 / 211 / 223,5	215 × 199,3 / 211,8 / 224,3	122,5	460	205,3 / 217,8 / 230,3	465 × 207 / 220 / 232
123,5 + 123,5	198,5 / 211 / 223,5	240 × 199,3 / 211,8 / 224,3	135	510	205,3 / 217,8 / 230,3	515 × 207 / 220 / 232

Die angegebenen Türblattmaße gelten für Holztürblätter. Maßangaben in cm.

Möglicher Wandaufbau	Ziegel 11,5 fertige Wandstärke 15 cm
Innere Maulweite (IM)	54 mm
Ziegelstärke (Z)	11,5 cm
Möglich bis maximal (TBB × TBH)	123,5 + 123,5 cm × 269,2 cm

Anmerkungen	Maßerklärungen	Zubehör
<p>Sondermaße: es sind Einbaukästen für Türblattbreiten zwischen 610+610 und 123,5+123,5 cm und Höhen zwischen 99,2 und 269,2 cm möglich.</p> <ul style="list-style-type: none"> Anwendbare max. Türblattstärken inkl. Aufleistungen für Gläser oder Dekorationen: 40 mm Die geprüfte Tragfähigkeit der Standardrollwagen liegt bei 100 kg pro Paar. (150 kg bei bestimmten Sondergrößen) Die Lieferzeiten für abweichende Zwischen- bzw. Sondermaße klären Sie bitte mit unserem Büro. Die angegebenen Türblattmaße beziehen sich auf Holztürblätter. Die max. Einbautiefe der Unterputzdosen beträgt 40 mm. 	<p>A: Fertig verspachteltes liches Zargendurchgangsmaß (Breite)</p> <p>B: Tiefe des Einschubes</p> <p>C: Gesamtmaß Schiebetürkasten Breite</p> <p>H: Fertig verspachteltes liches Zargendurchgangsmaß (Höhe)</p> <p>H1: Gesamtmaß Schiebetürkasten Höhe</p> <p>TBB: Türblattbreite</p> <p>TBH: Türblatthöhe</p> <p>TE: optionaler Türblatteinstand in das lichte Zargendurchgangsmaß</p> <p>WS: Fertige Wandstärke</p> <p>Z: Ziegelstärke</p> <p>IM: Innere Maulweite</p>	<ul style="list-style-type: none"> Synchronlauf für Doppelflügel ECLISSE SYNTESIS® PLANO SL ECLISSE BIAS® (ab TBB 73,5 + 73,5 cm) ECLISSE BIAS® DS (ab TBB 86 + 86 cm) VITRO PLUS für Ganzglas-Schiebetürblatt Federdämpfer Push & Pull