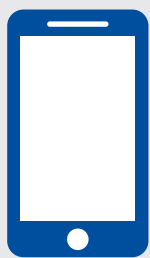


# UNICO Einzelflügel

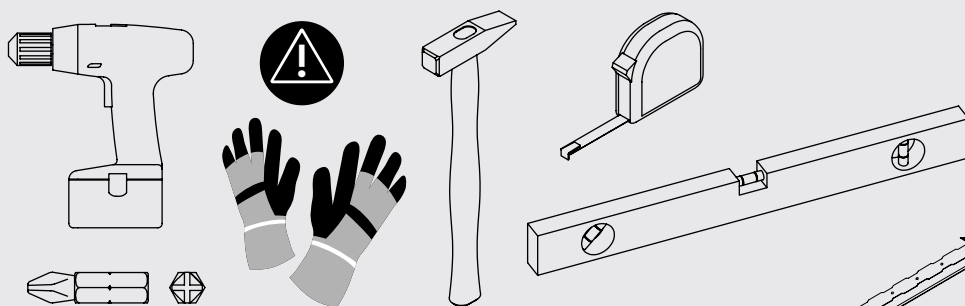
## Montageanleitung Trockenbau

Der klassische Schiebetürkasten, für Verkleidungen mit Revision. Robust und bewährt seit 30 Jahren, mit wenigen Handgriffen montiert.





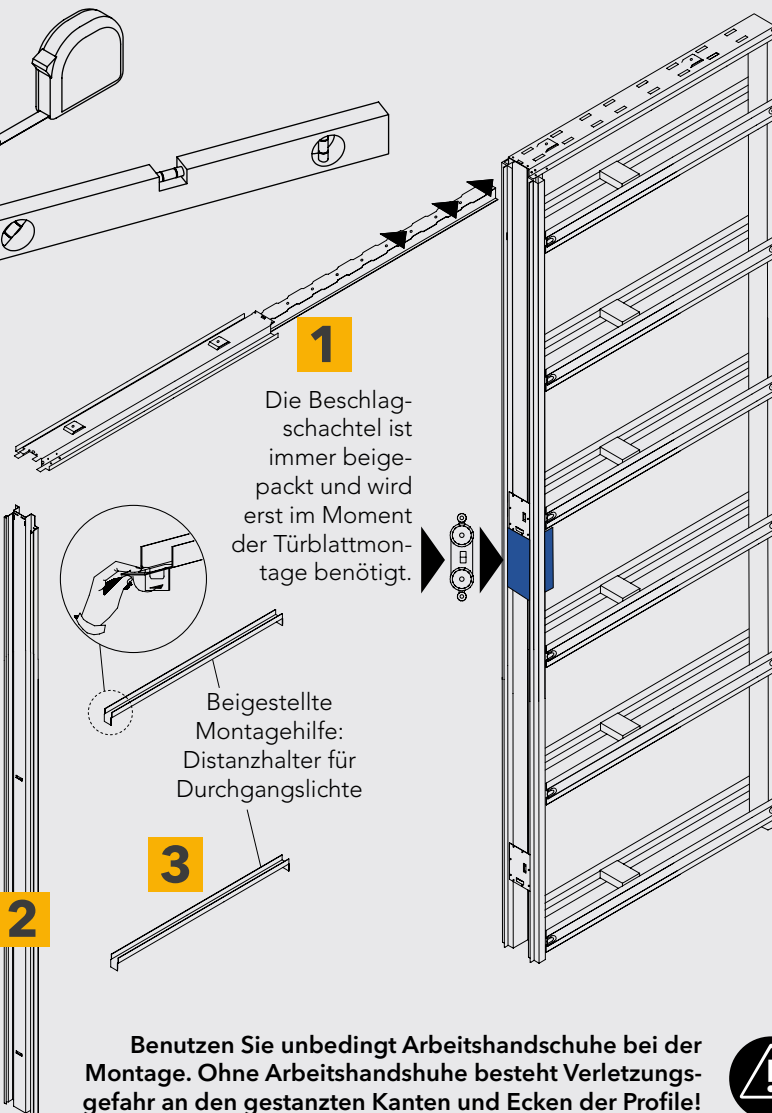
### Für die Montage benötigen Sie folgende Werkzeuge:



### So wird's gemacht:

- 1 Die Laufschiene in die Bajonettkerzung bis zum „Klick“ einschieben,
- 2 Das Anschlagprofil in die vorderen Laschen einstecken und Laschen umschlagen,
- 3 Distanzhalter einsetzen,

Fertig! Der Schiebetürkasten ist nun fertig zum Einbau in die Ständerwand.

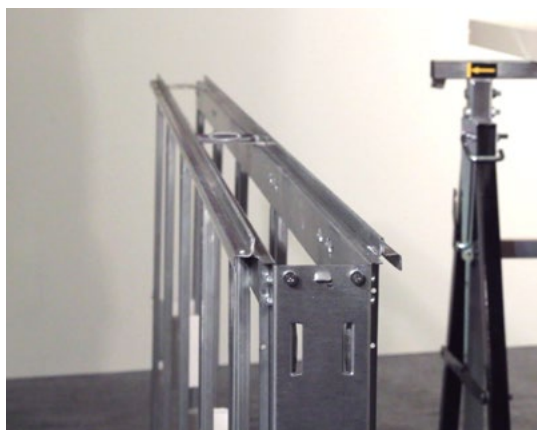


# ECLISSE UNICO Einzelflügel

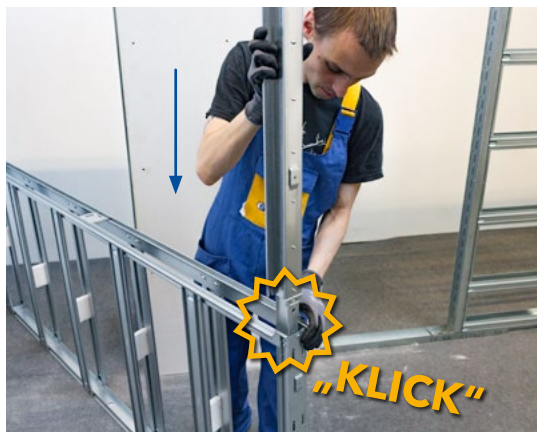
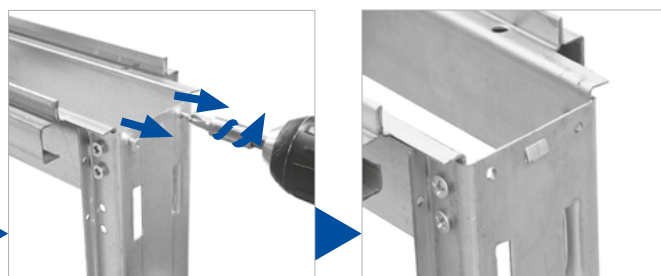
Montageanleitung TROCKENBAU



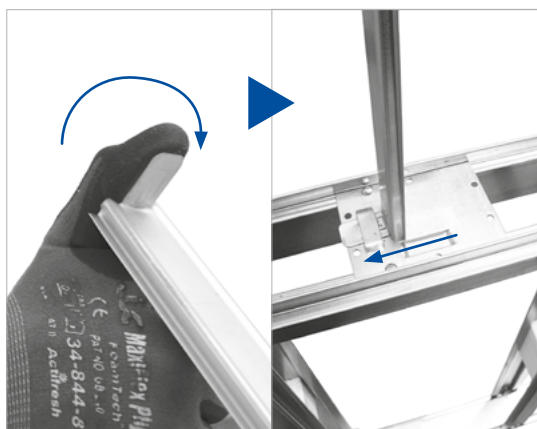
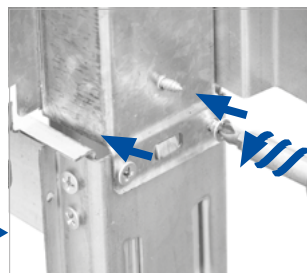
1/ Der Auslieferungszustand der Schiebetürbox für Trockenbau - kompakt und transportgeschützt. Alle erforderlichen Bauteile sind im Lieferumfang enthalten und auf die jeweiligen Türblattgrößen vorgerichtet. Das lästige Zuschneiden von Bauteilen auf der Baustelle entfällt.



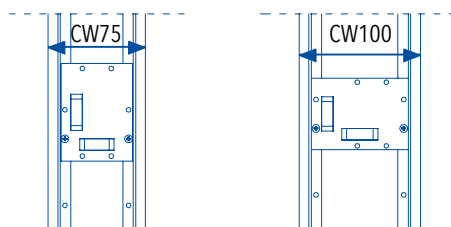
2/ Nach Öffnen der Verpackung: Lösen Sie die beiden Schrauben bei der Bajonettverzahnung.



3/ Schieben Sie die Laufschieneinheit in die vorhandene Bajonettverzahnung des Schubkastens bis zu ihrer vorgegebenen Endposition. Fixieren Sie die Laufschieneinheit danach mit den beiden vorher gelösten Schrauben.



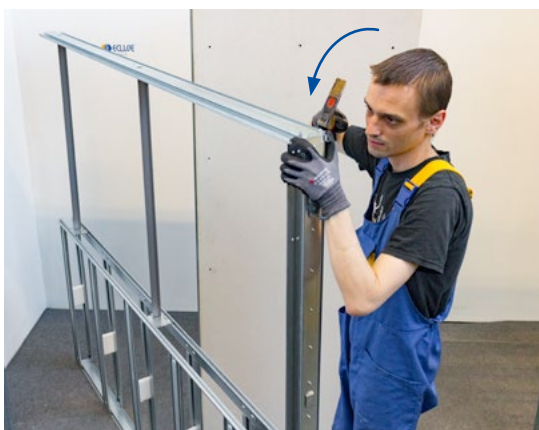
4/ Setzen Sie die Distanzhalter in die dafür vorgesehenen Distanzhalterplättchen mittig und unten im Einschubbereich des Schiebetürkastens. Je nach Profilstärke des Schiebetürkastens sind die Distanzhalterplättchen unterschiedlich befestigt.



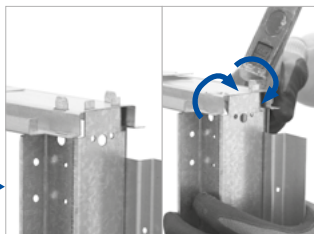


# ECLISSE UNICO Einzelflügel

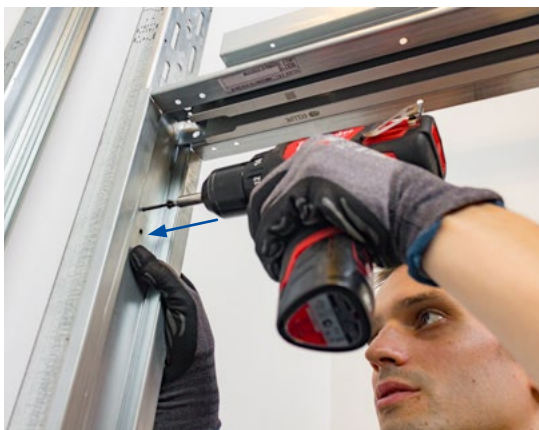
Montageanleitung TROCKENBAU



5/ Im nächsten Schritt wird das Anschlagprofil in Laufschieneneinheit und Distanzhalter eingesetzt und die Metalllaschen zur Befestigung umgeschlagen. Damit ist die Eclisse System-Schiebetürbox vorbereitet zum Einsetzen in die Ständerwand.



6/ Das Einsetzen der System-Schiebetürbox erfolgt entweder in die vorgegebene Öffnung oder im linearen Bauablauf der Ständerwand. Die Box lässt sich passgenau in das U-Bodenprofil einsetzen, und steht damit geradlinig im Wandverlauf.



7/ Nun erfolgt die Fixierung der Box mit dem Ständerwerk. Das systemeigene Anschlagprofil mit Meterriss ist robust ausgeführt und hat eine mittige Vertiefung, so dass später die bauseitigen Fixierschrauben nicht mit der Verkleidung „kollidieren“.



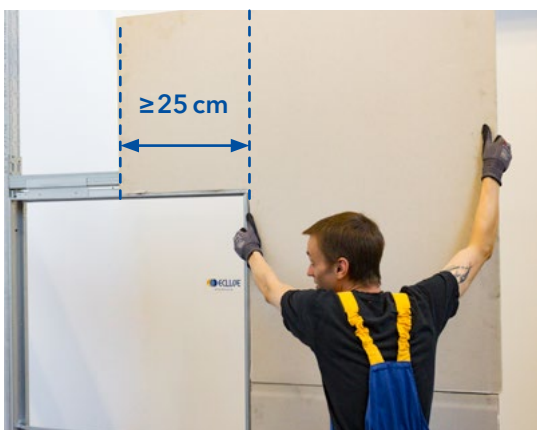
8/ Auch das hintere Profil wird durch die dafür vorgesehenen Löcher bequem mit dem Ständerwerk verschraubt.

# ECLISSE UNICO Einzelflügel

Montageanleitung TROCKENBAU



9/ Als letzter Teil der Einbindung der Systembox in das Ständerwerk erfolgt der obere Anschluss. Hier stehen im Lieferumfang Zentrierungswinkel zur Verfügung, die sicherstellen, dass das obere Profil geradlinig über den Schiebetürkästen geführt werden kann.



10/ Die Belegung mit GKB 12,5 kann einfach oder doppelt erfolgen. Für beide Belegungsarten sind werksseitig die Schnellbauschrauben in ausreichender Stückzahl beigelegt. Die Schiebetürbox ist so nach kurzer Montagezeit fertig zur Übergabe an das Anschlussgewerk. **Die Schrauben (3,9 × 19) für die erste Belegung und eventuelle zweite Belegung (3,9 × 32) mit GKB 12,5 müssen unbedingt verwendet werden. Bei der Verwendung von längeren Schrauben wird das Türblatt beim Einschieben in den Kasten mit Sicherheit beschädigt!**

## Mit allen Herstellern von Trockenbau-Ständerwandssystemen problemlos kombinierbar!



Innenwand-Schiebetürkästen, bzw. Schiebetürelemente unterliegen keiner harmonisierten Norm und werden im DIBT unter der Bauregelliste C eingeordnet. Das bedeutet, dass unsere Schiebetürkästen mit allen Herstellern von Trockenbau-Ständerwandssystemen problemlos kombinierbar sind, und darüber hinaus keine Beeinträchtigung oder Minderwertigkeit im Sinne der Funktionalität des gesamten Systems bedeuten. Die Wände, in denen unsere Schiebetürkästen montiert werden sollen, müssen statisch eigenständig tragend sein, und der jeweils aktuellen Trockenbau-Norm entsprechend aufgestellt sein. Davon abgesehen sind die Eclisse Produktionsprozesse nach EN 9001 (Technik), 18001 (Sicherheit) und 14001 (Umweltschutz) zertifiziert.

## Eclisse Deutschland GmbH

Tel: 0800 33 47 110 | Fax: 0800 33 47 111  
info@eclisse.de | www.eclisse.de

Unter den hier angegebenen Nummern erreichen Sie uns  
kostenfrei innerhalb der Bundesrepublik Deutschland.



VORSPRUNG DURCH WEITSICHT