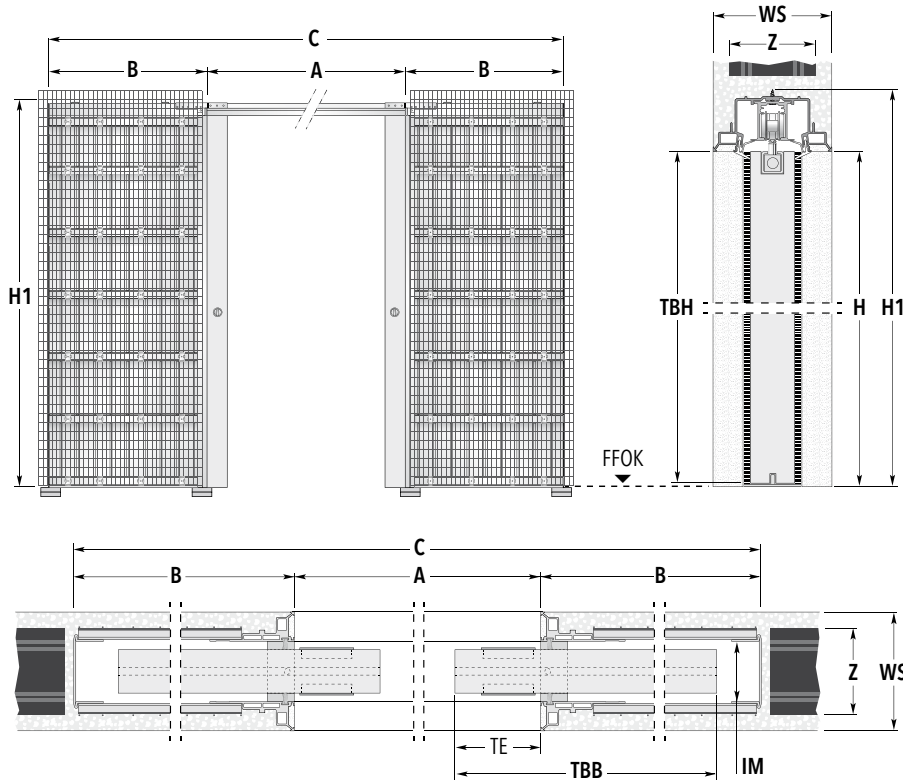


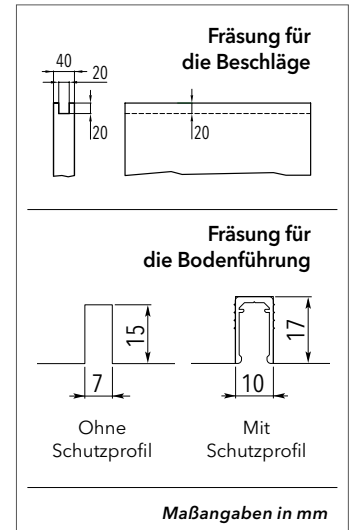
ECLISSE SYNTESIS® LINE DF

MASSIVWAND - Lieferbare fertige Wandstärke 15 cm



HINWEIS

Zur Aufnahme der Beschläge ist oben am Türblatt eine Fräsung auszuführen. An der Türblattunterseite wird eine Nut für die Bodenführung eingearbeitet. (siehe Abbildungen)



Türblattmaße		Standardmaße der Schiebetürkästen				Rohbau Öffnungsmaß
Breite TBB	Höhe TBH	Maße Element		H1	BREITE × HÖHE	
		A × H	B			C
61+61	198,5 / 211 / 223,5	115 × 199,3 / 211,8 / 224,3	73	261	205,3 / 217,8 / 230,3	265 × 207 / 220 / 232
73,5+73,5	198,5 / 211 / 223,5	140 × 199,3 / 211,8 / 224,3	85,5	311	205,3 / 217,8 / 230,3	315 × 207 / 220 / 232
86+86	198,5 / 211 / 223,5	165 × 199,3 / 211,8 / 224,3	98	361	205,3 / 217,8 / 230,3	365 × 207 / 220 / 232
98,5+98,5	198,5 / 211 / 223,5	190 × 199,3 / 211,8 / 224,3	110,5	411	205,3 / 217,8 / 230,3	415 × 207 / 220 / 232
111+111	198,5 / 211 / 223,5	215 × 199,3 / 211,8 / 224,3	123	461	205,3 / 217,8 / 230,3	465 × 207 / 220 / 232
123,5+123,5	198,5 / 211 / 223,5	240 × 199,3 / 211,8 / 224,3	135,5	511	205,3 / 217,8 / 230,3	515 × 207 / 220 / 232

Die angegebenen Türblattmaße gelten für Holz Türblätter. Maßangaben in cm.

Möglicher Wandaufbau	Ziegel 11,5 fertige Wandstärke 15 cm
Innere Maulweite (IM)	50 mm
Ziegelstärke (Z)	11,5 cm
Möglich bis maximal (TBB × TBH)	123,5 + 123,5 cm × 269,2 cm

Anmerkungen	Maßerklärungen	Zubehör
<p>Sondermaße: es sind Einbaukästen für Türblattbreiten zwischen 61 + 61 und 123,5 + 123,5 cm und Höhen zwischen 99,2 und 269,2 cm möglich.</p> <ul style="list-style-type: none"> ► Anwendbare max. Türblattstärken inkl. Aufleistungen für Gläser oder Dekorationen, alle Wandstärken: 40 mm ► Die geprüfte Tragfähigkeit der Standardrollwagen liegt bei 100 kg pro Paar. (150 kg bei bestimmten Sondergrößen) ► Die Lieferzeiten für abweichende Zwischen- bzw. Sondermaße klären Sie bitte mit unserem Büro. ► Die angegebenen Türblattmaße beziehen sich auf Holz Türblätter. 	<p>A: Fertig verspachteltes liches Zargendurchgangsmaß (Breite)</p> <p>B: Tiefe des Einschubes</p> <p>C: Gesamtmaß Schiebetürkästen Breite</p> <p>H: Fertig verspachteltes liches Zargendurchgangsmaß (Höhe)</p> <p>H1: Gesamtmaß Schiebetürkästen Höhe</p> <p>TBB: Türblattbreite</p> <p>TBH: Türblatthöhe</p> <p>TE: optionaler Türblatteinstand in die Stocklichte</p> <p>WS: Fertige Wandstärke</p> <p>Z: Ziegelstärke</p> <p>IM: Innere Maulweite</p>	<ul style="list-style-type: none"> ► Synchronlauf für Doppelflügel ► ECLISSE SYNTESIS® PLANO SL ► ECLISSE BIAS® (ab TBB 73,5 + 73,5 cm) ► ECLISSE BIAS® DS (ab TBB 86 + 86 cm) ► VITRO PLUS für Ganzglas-Schiebetürblatt ► Federdämpfer Push To Open