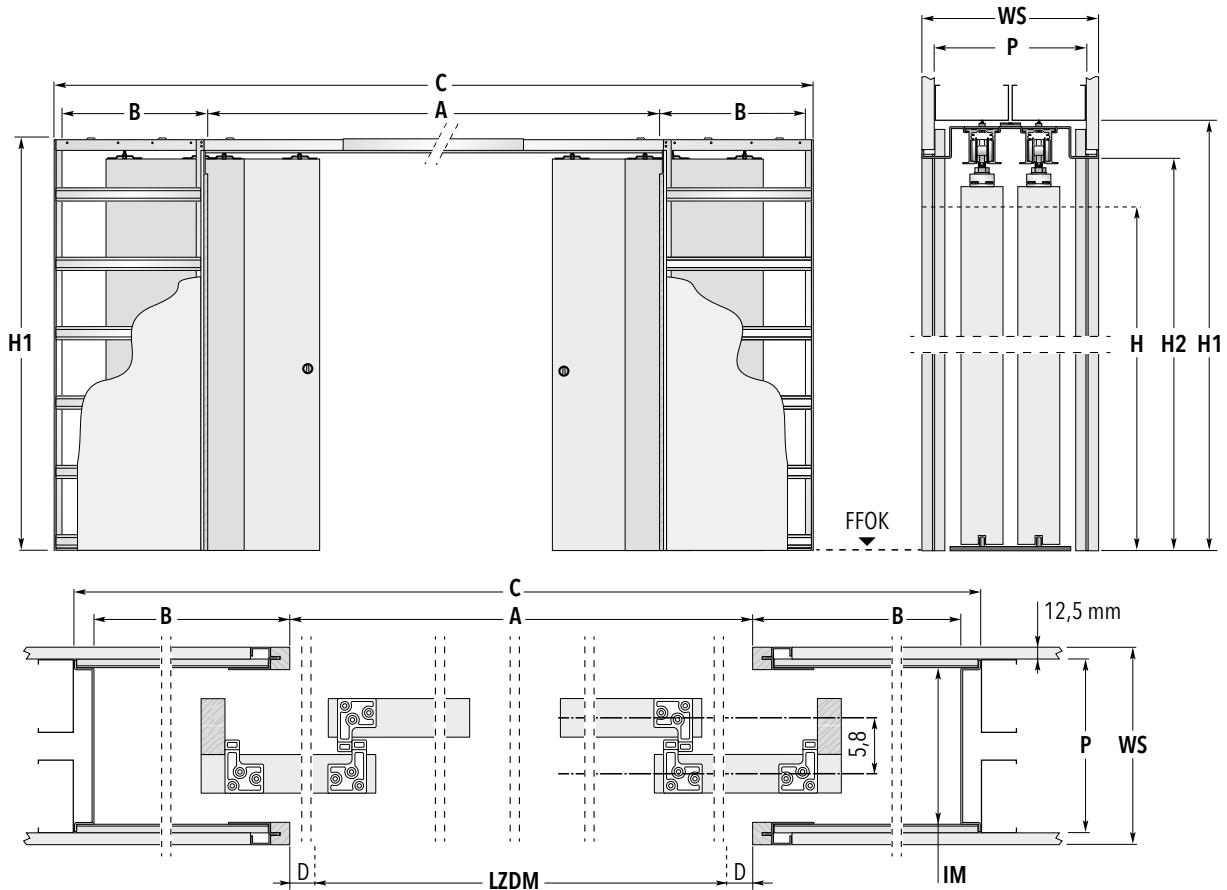


ECLISSE TELESKOP Zweiseitig

TROCKENBAU - Lieferbare fertige Wandstärke 20,5 cm



Türblattmaße		Standardmaße der Schiebetürkästen				
Breite TBB	Höhe TBH	A	Breite B	C	H1	Höhe H2
61 + 61	198,5 / 211	232	73,5	383	206,5 / 219	202 / 214,5
73,5 + 73,5	198,5 / 211	282	86	458	206,5 / 219	202 / 214,5
86 + 86	198,5 / 211	332	98,5	533	206,5 / 219	202 / 214,5
98,5 + 98,5	198,5 / 211	382	111	608	206,5 / 219	202 / 214,5
111 + 111	198,5 / 211	432	123,5	683	206,5 / 219	202 / 214,5
123,5 + 123,5	198,5 / 211	482	136	758	206,5 / 219	202 / 214,5

Die angegebenen Türblattmaße gelten für Holztürblätter. Maßangaben in cm.

Möglicher Wandaufbau	Wandaufbau bauseits fertige Wandstärke 20,5* cm
Belegung mit Gipskartonplatte 12,5 mm	Wandaufbau bauseits, im Schubkastenbereich 1 × belegt
Innere Maulweite (IM)	158 mm
Profilstärke (P)	Wandaufbau bauseits
Möglich bis maximal (TBB × TBH)	(2 × 2 Stk.) 123,5 cm × 261 cm

*Achtung: bei Verwendung einer Gipslaibung ist eine zweite Lage auch im Schubkastenbereich erforderlich, dann fertige Wandstärke also 23 cm.
Auf Anfrage liefern wir auch das Modell Teleskop Trockenbau für die fertige Wandstärke 18 cm (einfache Belegung mit GKB 12,5 mm).
Bei doppelter Belegung (z.B. für eine flächenbündige Gipslaibung) beträgt die fertige WS dann 20,5 cm.

Anmerkungen	Maßberklärungen	Zubehör
<ul style="list-style-type: none"> ▶ Anwendbare max. Türblattstärke: Alle Wandstärken: 40 mm ▶ Die Modellserie ECLISSE TELESKOP ist exklusiv für Holztürblätter vorgesehen. ▶ Ein Kompletteinschub beider Türblätter ist möglich. ▶ Die geprüfte Tragfähigkeit der Standardrollwagen liegt bei 100 kg pro Paar. (150 kg pro Paar bei bestimmten Sondergrößen) ▶ Die Lieferzeiten für abweichende Zwischen- bzw. Sondermaße klären Sie bitte mit unserem Büro. ▶ Die angegebenen Türblattmaße beziehen sich auf Holztürblätter. 	<p>LZDM: Lichtes Zargendurchgangsmaß A: Rohes Kastenlicht ohne Verkleidung B: Tiefe des Einschubes ohne Verkleidung C: Gesamtmaß Schiebetürelement Breite H: Höhe lichtes Zargendurchgangsmaß H1: Gesamtmaß Schiebetürelement Höhe H2: Unverkleidetes Kastenlicht Höhe D: Stärke der Verkleidung TE: Türblatteinstand WS: Fertige Wandstärke P: Profilstärke IM: Innere Maulweite GKB: Belegung mit Gipskartonplatte 12,5 mm</p>	<ul style="list-style-type: none"> ▶ ECLISSE BIAS® (ab TBB 73,5 + 73,5 cm) ▶ Synchronlauf für Modell ECLISSE TELESKOP