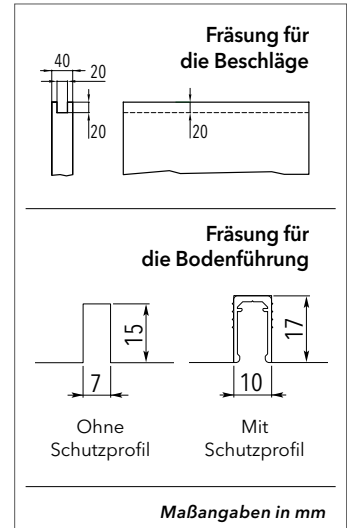


HINWEIS

Zur Aufnahme der Beschläge ist oben am Türblatt eine Fräsung auszuführen. An der Türblattunterseite wird eine Nut für die Bodenführung eingearbeitet. (siehe Abbildungen)

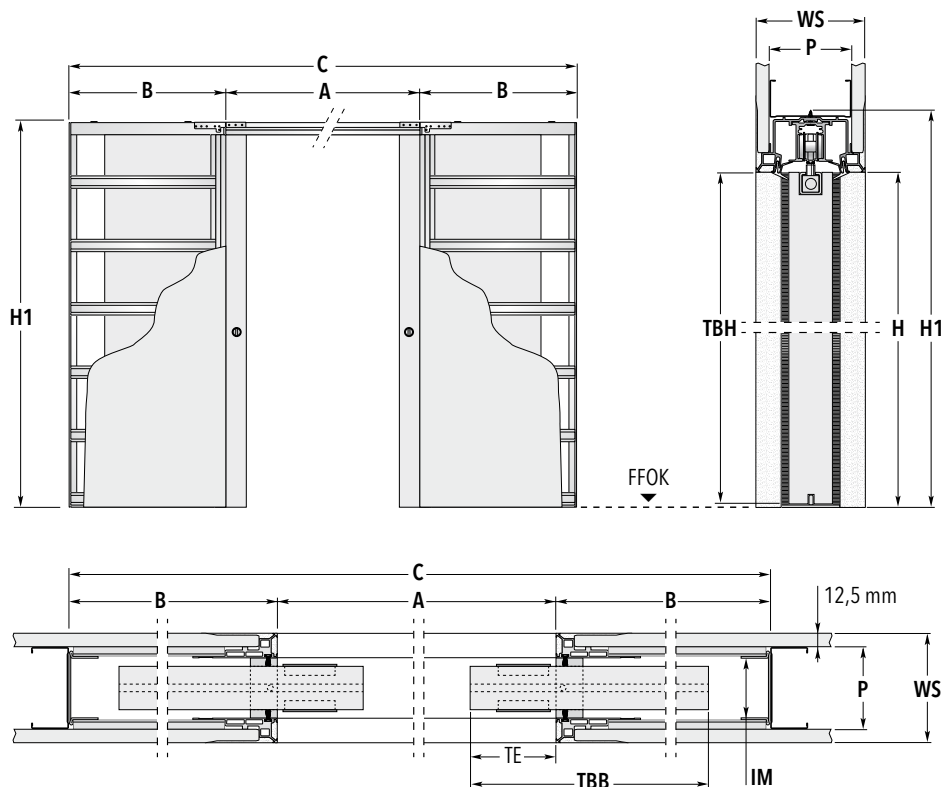


Türblattmaße		Standardmaße der Schiebetürkästen			
Breite TBB	Höhe TBH	Maße Element			
		A x H	B	C	H1
61	198,5 / 211 / 223,5	57,5 x 199,3 / 211,8 / 224,3	73	135,5	205,3 / 217,8 / 230,3
73,5	198,5 / 211 / 223,5	70 x 199,3 / 211,8 / 224,3	85,5	160,5	205,3 / 217,8 / 230,3
86	198,5 / 211 / 223,5	82,5 x 199,3 / 211,8 / 224,3	98	185,5	205,3 / 217,8 / 230,3
98,5	198,5 / 211 / 223,5	95 x 199,3 / 211,8 / 224,3	110,5	210,5	205,3 / 217,8 / 230,3
111	198,5 / 211 / 223,5	107,5 x 199,3 / 211,8 / 224,3	123	235,5	205,3 / 217,8 / 230,3
123,5	198,5 / 211 / 223,5	120 x 199,3 / 211,8 / 224,3	135,5	260,5	205,3 / 217,8 / 230,3

Maßangaben in cm

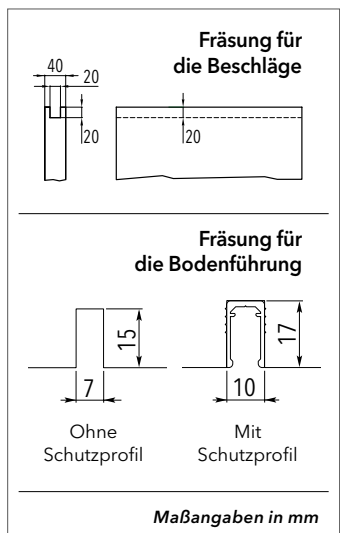
Möglicher Wandaufbau	CW 75 WS 10 cm	CW 75 WS 12,5 cm	CW 100 WS 15 cm
Belegung mit Gipskartonplatte 12,5 mm	1x	2x	2x
Innere Maulweite (IM)	50 mm	50 mm	50 mm
Profilstärke (P)	75 mm	75 mm	100 mm
Möglich bis maximal (TBB x TBH)	123,5 cm x 239,2 cm	123,5 cm x 269,2 cm	198,5 cm x 299,2 cm

Anmerkungen	Maßerklärungen	Zubehör
<p>Lieferbare Sondermaße:</p> <p>Für WS 10 cm Türblattgrößen: Breiten 61 bis 123,5 cm / Höhen 99,2 bis 239,2 cm</p> <p>Für WS 12,5 cm Türblattgrößen: Breiten 61 bis 123,5 cm / Höhen 99,2 bis 269,2 cm</p> <p>Für WS 15 cm Türblattgrößen: Breiten 61 bis 198,5 cm / Höhen 99,2 bis 299,2 cm</p> <ul style="list-style-type: none"> Anwendbare max. Türblattstärken inkl. Aufleistungen für Gläser oder Dekorationen, alle Wandstärken: 40 mm Die geprüfte Tragfähigkeit der Standardrollwagen liegt bei 100 kg pro Paar. (150 kg bei bestimmten Sondergrößen) Die Lieferzeiten für abweichende Zwischen- bzw. Sondermaße klären Sie bitte mit unserem Büro. Die angegebenen Türblattmaße beziehen sich auf Holztürlätter. 	<p>A: Fertig verspachteltes liches Zargendurchgangsmaß (Breite)</p> <p>B: Tiefe des Einschubes</p> <p>C: Gesamtmaß Schiebetürkästen Breite</p> <p>H: Fertig verspachteltes liches Zargendurchgangsmaß (Höhe)</p> <p>H1: Gesamtmaß Schiebetürkästen Höhe</p> <p>TBB: Türblattbreite</p> <p>TBH: Türblatthöhe</p> <p>TE: optionaler Türblatteinstand in die Stocklichte</p> <p>WS: Fertige Wandstärke</p> <p>P: Profilstärke</p> <p>IM: Innere Maulweite</p> <p>GKB: Belegung mit Gipskartonplatte 12,5 mm</p>	<ul style="list-style-type: none"> ECLISSE SYNTESIS® PLANO SL ECLISSE BIAS® (ab TBB 73,5 cm) ECLISSE BIAS® DS (ab TBB 86 cm) VITRO PLUS Türführungsprofil Federdämpfer Push To Open



HINWEIS

Zur Aufnahme der Beschläge ist oben am Türblatt eine Fräsung auszuführen. An der Türblattunterseite wird eine Nut für die Bodenführung eingearbeitet. (siehe Abbildungen)

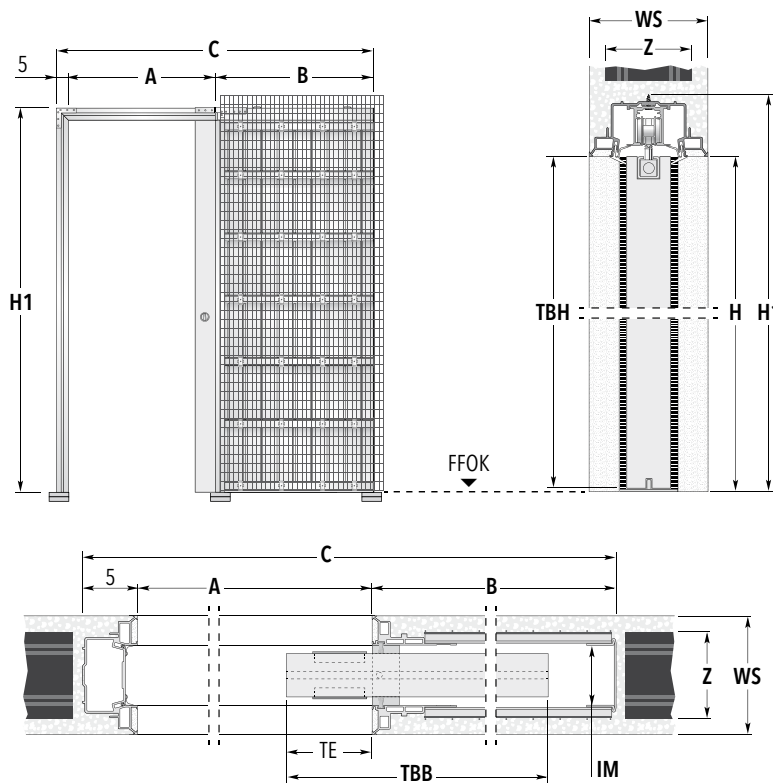


Türblattmaße		Standardmaße der Schiebetürkästen			
Breite TBB	Höhe TBH	Maße Element			
		A × H	B	C	H1
61+61	198,5 / 211 / 223,5	115 × 199,3 / 211,8 / 224,3	73	261	205,3 / 217,8 / 230,3
73,5+73,5	198,5 / 211 / 223,5	140 × 199,3 / 211,8 / 224,3	85,5	311	205,3 / 217,8 / 230,3
86+86	198,5 / 211 / 223,5	165 × 199,3 / 211,8 / 224,3	98	361	205,3 / 217,8 / 230,3
98,5+98,5	198,5 / 211 / 223,5	190 × 199,3 / 211,8 / 224,3	110,5	411	205,3 / 217,8 / 230,3
111+111	198,5 / 211 / 223,5	215 × 199,3 / 211,8 / 224,3	123	461	205,3 / 217,8 / 230,3
123,5+123,5	198,5 / 211 / 223,5	240 × 199,3 / 211,8 / 224,3	135,5	511	205,3 / 217,8 / 230,3

Maßangaben in cm

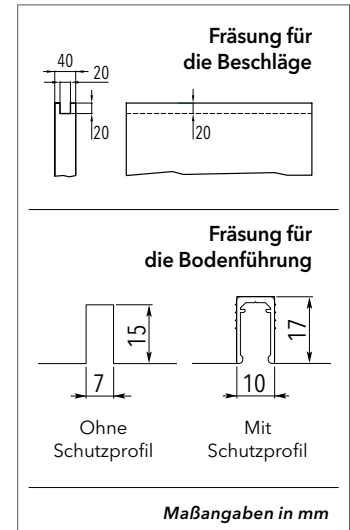
Möglicher Wandaufbau	CW 75 WS 10 cm	CW 75 WS 12,5 cm	CW 100 WS 15 cm
Belegung mit Gipskartonplatte 12,5 mm	1×	2×	2×
Innere Maulweite (IM)	50 mm	50 mm	50 mm
Profilstärke (P)	75 mm	75 mm	100 mm
Möglich bis maximal (TBB × TBH)	123,5 + 123,5 cm × 239,2 cm	123,5 + 123,5 cm × 269,2 cm	198,5 + 198,5 cm × 299,2 cm

Anmerkungen	Maßberklärungen	Zubehör
<p>Lieferbare Sondermaße:</p> <p>Für WS 10 cm Türblattgrößen: Breiten 61 + 61 bis 123,5 + 123,5 cm / Höhen 99,2 bis 239,2 cm</p> <p>Für WS 12,5 cm Türblattgrößen: Breiten 61 + 61 bis 123,5 + 123,5 cm / Höhen 99,2 bis 269,2 cm</p> <p>Für WS 15 cm Türblattgrößen: Breiten 61 + 61 bis 198,5 + 198,5 cm / Höhen 99,2 bis 299,2 cm</p> <ul style="list-style-type: none"> ▶ Anwendbare max. Türblattstärken inkl. Aufleistungen für Gläser oder Dekorationen, alle Wandstärken: 40 mm ▶ Die geprüfte Tragfähigkeit der Standardrollwagen liegt bei 100 kg pro Paar. (150 kg bei bestimmten Sondergrößen) ▶ Die Lieferzeiten für abweichende Zwischen- bzw. Sondermaße klären Sie bitte mit unserem Büro. ▶ Die angegebenen Türblattmaße beziehen sich auf Holztürlätter. 	<p>A: Fertig verspachteltes liches Zargendurchgangsmaß (Breite)</p> <p>B: Tiefe des Einschubes</p> <p>C: Gesamtmaß Schiebetürkasten Breite</p> <p>H: Fertig verspachteltes liches Zargendurchgangsmaß (Höhe)</p> <p>H1: Gesamtmaß Schiebetürkasten Höhe</p> <p>TBB: Türblattbreite</p> <p>TBH: Türblatthöhe</p> <p>TE: optionaler Türblatteinstand in die Stocklichte</p> <p>WS: Fertige Wandstärke</p> <p>P: Profilstärke</p> <p>IM: Innere Maulweite</p> <p>GKB: Belegung mit Gipskartonplatte 12,5 mm</p>	<ul style="list-style-type: none"> ▶ Synchronlauf für Doppelflügel ▶ ECLISSE SYNTESIS® PLANO SL ▶ ECLISSE BIAS® (ab TBB 73,5 + 73,5 cm) ▶ ECLISSE BIAS® DS (ab TBB 86 + 86 cm) ▶ VITRO PLUS ▶ Türführungsprofil ▶ Federdämpfer Push To Open



HINWEIS

Zur Aufnahme der Beschläge ist oben am Türblatt eine Fräsung auszuführen. An der Türblattunterseite wird eine Nut für die Bodenführung eingearbeitet. (siehe Abbildungen)

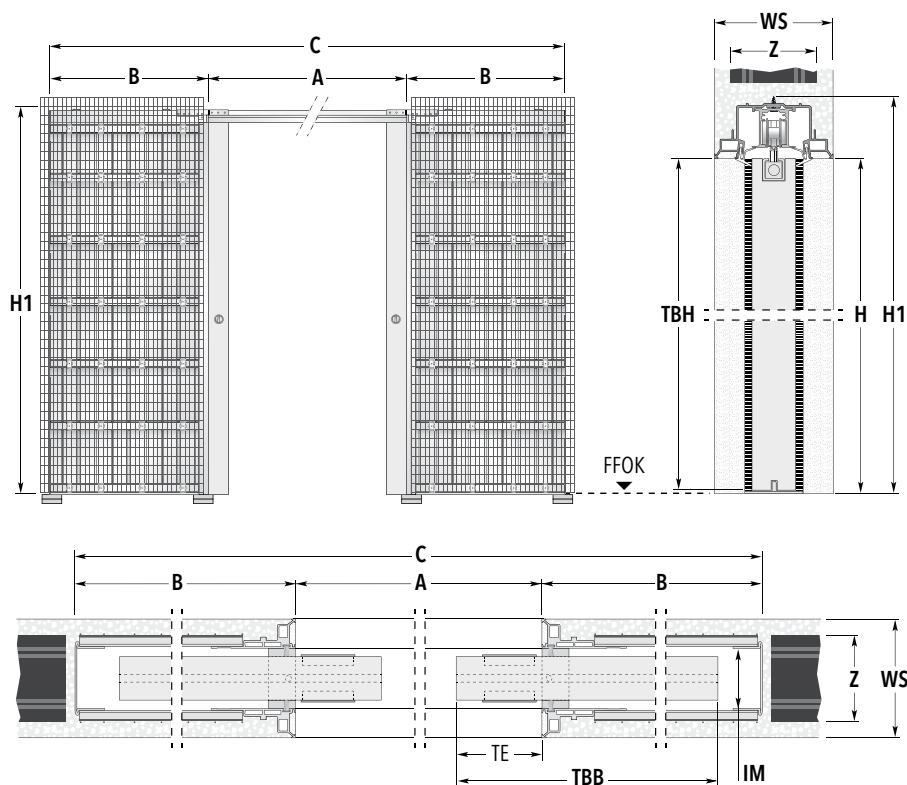


Türblattmaße		Standardmaße der Schiebetürkästen				Rohbau Öffnungsmaß
Breite	Höhe	Maße Element				BREITE × HÖHE
TBB	TBH	A × H	B	C	H1	
61	198,5 / 211 / 223,5	57,5 × 199,3 / 211,8 / 224,3	73	135,5	205,3 / 217,8 / 230,3	140 × 207 / 220 / 232
73,5	198,5 / 211 / 223,5	70 × 199,3 / 211,8 / 224,3	85,5	160,5	205,3 / 217,8 / 230,3	165 × 207 / 220 / 232
86	198,5 / 211 / 223,5	82,5 × 199,3 / 211,8 / 224,3	98	185,5	205,3 / 217,8 / 230,3	190 × 207 / 220 / 232
98,5	198,5 / 211 / 223,5	95 × 199,3 / 211,8 / 224,3	110,5	210,5	205,3 / 217,8 / 230,3	215 × 207 / 220 / 232
111	198,5 / 211 / 223,5	107,5 × 199,3 / 211,8 / 224,3	123	235,5	205,3 / 217,8 / 230,3	240 × 207 / 220 / 232
123,5	198,5 / 211 / 223,5	120 × 199,3 / 211,8 / 224,3	135,5	260,5	205,3 / 217,8 / 230,3	265 × 207 / 220 / 232

Maßangaben in cm

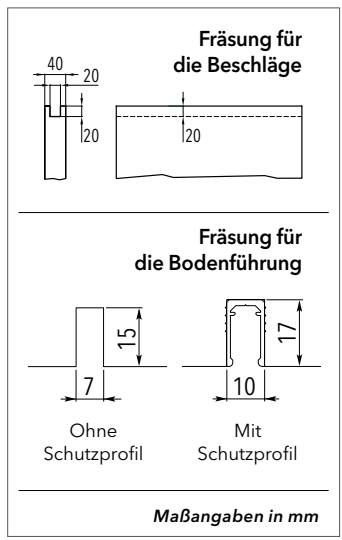
Möglicher Wandaufbau	Ziegel 11,5 fertige Wandstärke 15 cm
Innere Maulweite (IM)	50 mm
Ziegelstärke (Z)	11,5 cm
Möglich bis maximal (TBB × TBH)	123,5 cm × 269,2 cm

Anmerkungen	Maßerklärungen	Zubehör
<p>Sondermaße: es sind Einbaukästen für Türblattbreiten zwischen 61 und 123,5 cm und Höhen zwischen 99,2 und 269,2 cm möglich.</p> <ul style="list-style-type: none"> Anwendbare max. Türblattstärken inkl. Aufleistungen für Gläser oder Dekorationen, alle Wandstärken: 40 mm Die geprüfte Tragfähigkeit der Standardrollwagen liegt bei 100 kg pro Paar. (150 kg bei bestimmten Sondergrößen) Die Lieferzeiten für abweichende Zwischen- bzw. Sondermaße klären Sie bitte mit unserem Büro. Die angegebenen Türblattmaße beziehen sich auf Holztürlätter. 	<p>A: Fertig verspachteltes liches Zargendurchgangsmaß (Breite)</p> <p>B: Tiefe des Einschubes</p> <p>C: Gesamtmaß Schiebetürkasten Breite</p> <p>H: Fertig verspachteltes liches Zargendurchgangsmaß (Höhe)</p> <p>H1: Gesamtmaß Schiebetürkasten Höhe</p> <p>TBB: Türblattbreite</p> <p>TBH: Türblatthöhe</p> <p>TE: optionaler Türblatteinstand in die Stocklichte</p> <p>WS: Fertige Wandstärke</p> <p>Z: Ziegelstärke</p> <p>IM: Innere Maulweite</p>	<ul style="list-style-type: none"> ECLISSE SYNTESIS® PLANO SL ECLISSE BIAS® (ab TBB 73,5 cm) ECLISSE BIAS® DS (ab TBB 86 cm) VITRO PLUS Türführungsprofil Federdämpfer Push To Open



HINWEIS

Zur Aufnahme der Beschläge ist oben am Türblatt eine Fräsung auszuführen. An der Türblattunterseite wird eine Nut für die Bodenführung eingearbeitet. (siehe Abbildungen)



Türblattmaße		Standardmaße der Schiebetürkästen					Rohbau Öffnungsmaß
Breite	Höhe	Maße Element					BREITE × HÖHE
TBB	TBH	A × H	B	C	H1		
61+61	198,5 / 211 / 223,5	115 × 199,3 / 211,8 / 224,3	73	261	205,3 / 217,8 / 230,3	265 × 207 / 220 / 232	
73,5+73,5	198,5 / 211 / 223,5	140 × 199,3 / 211,8 / 224,3	85,5	311	205,3 / 217,8 / 230,3	315 × 207 / 220 / 232	
86+86	198,5 / 211 / 223,5	165 × 199,3 / 211,8 / 224,3	98	361	205,3 / 217,8 / 230,3	365 × 207 / 220 / 232	
98,5+98,5	198,5 / 211 / 223,5	190 × 199,3 / 211,8 / 224,3	110,5	411	205,3 / 217,8 / 230,3	415 × 207 / 220 / 232	
111+111	198,5 / 211 / 223,5	215 × 199,3 / 211,8 / 224,3	123	461	205,3 / 217,8 / 230,3	465 × 207 / 220 / 232	
123,5+123,5	198,5 / 211 / 223,5	240 × 199,3 / 211,8 / 224,3	135,5	511	205,3 / 217,8 / 230,3	515 × 207 / 220 / 232	

Maßangaben in cm

Möglicher Wandaufbau	Ziegel 11,5 fertige Wandstärke 15 cm
Innere Maulweite (IM)	50 mm
Ziegelstärke (Z)	11,5 cm
Möglich bis maximal (TBB × TBH)	123,5 + 123,5 cm × 269,2 cm

Anmerkungen	Maßerklärungen	Zubehör
<p>Sondermaße: es sind Einbaukästen für Türblattbreiten zwischen 61 + 61 und 123,5 + 123,5 cm und Höhen zwischen 99,2 und 269,2 cm möglich.</p> <ul style="list-style-type: none"> Anwendbare max. Türblattstärken inkl. Aufleistungen für Gläser oder Dekorationen, alle Wandstärken: 40 mm Die geprüfte Tragfähigkeit der Standardrollwagen liegt bei 100 kg pro Paar. (150 kg bei bestimmten Sondergrößen) Die Lieferzeiten für abweichende Zwischen- bzw. Sondermaße klären Sie bitte mit unserem Büro. Die angegebenen Türblattmaße beziehen sich auf Holztürlätter. 	<p>A: Fertig verspachteltes liches Zargendurchgangsmaß (Breite)</p> <p>B: Tiefe des Einschubes</p> <p>C: Gesamtmaß Schiebetürkästen Breite</p> <p>H: Fertig verspachteltes liches Zargendurchgangsmaß (Höhe)</p> <p>H1: Gesamtmaß Schiebetürkästen Höhe</p> <p>TBB: Türblattbreite</p> <p>TBH: Türblatthöhe</p> <p>TE: optionaler Türblatteinstand in die Stocklichte</p> <p>WS: Fertige Wandstärke</p> <p>Z: Ziegelstärke</p> <p>IM: Innere Maulweite</p>	<ul style="list-style-type: none"> Synchronlauf für Doppelflügel ECLISSE SYNTESIS® PLANO SL ECLISSE BIAS® (ab TBB 73,5 + 73,5 cm) ECLISSE BIAS® DS (ab TBB 86 + 86 cm) VITRO PLUS Türführungsprofil Federdämpfer Push To Open