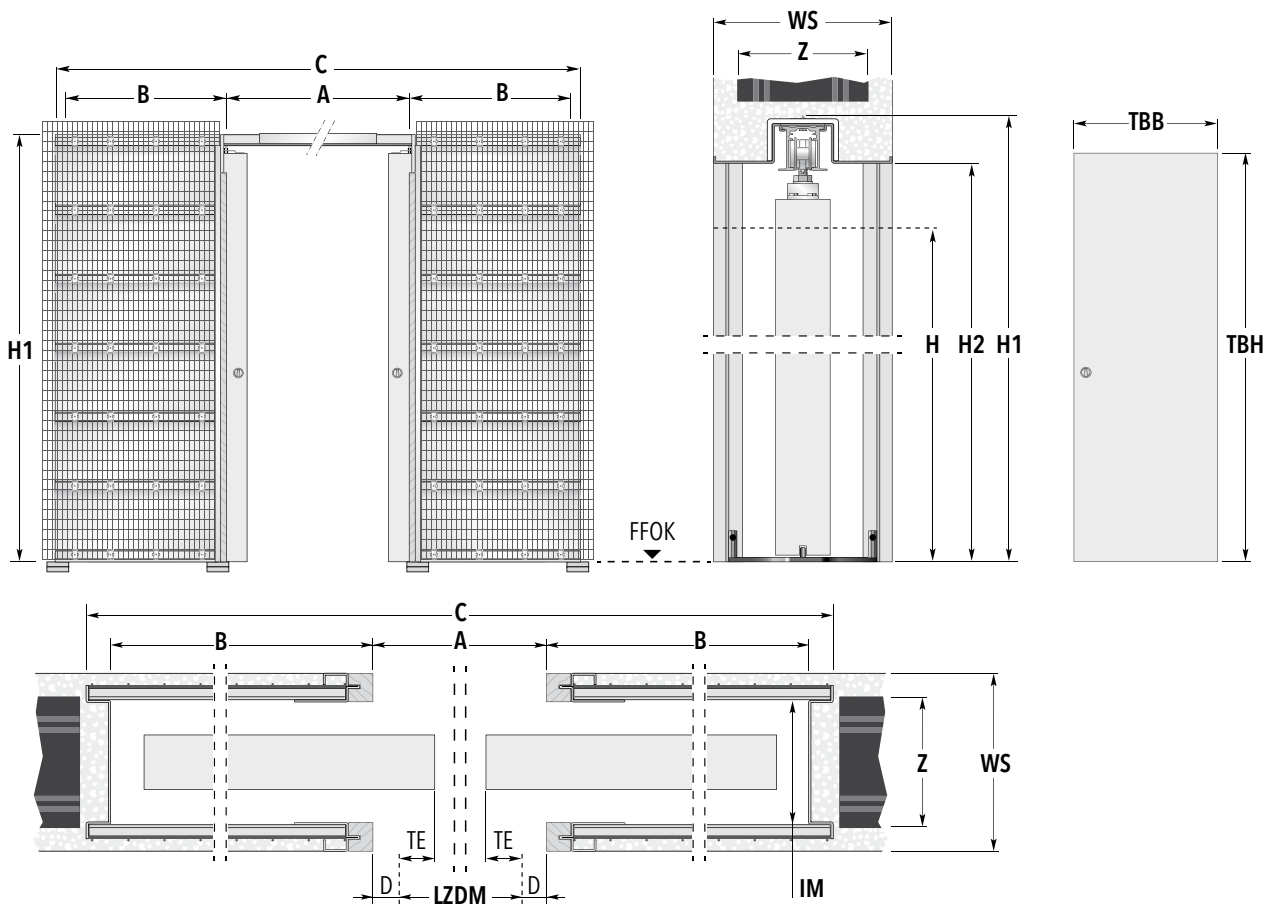


# ECLISSE UNICO DF

MASSIVWAND - Lieferbar für Ziegel 11,5 | 17,5 | 24 cm



Türblattmaße*		Standardmaße der Schiebetürkästen					Rohbau Öffnungsmaß	
Breite TBB	Höhe TBH	A	Breite B	C	Höhe H1 H2		BREITE × HÖHE	
61 + 61	198,5 / 211 / 223,5	121	61	247	206,5 / 219 / 231,5	202 / 214,5 / 227	250 × 208 / 221 / 233	
73,5 + 73,5	198,5 / 211 / 223,5	146	73,5	297	206,5 / 219 / 231,5	202 / 214,5 / 227	300 × 208 / 221 / 233	
86 + 86	198,5 / 211 / 223,5	171	86	347	206,5 / 219 / 231,5	202 / 214,5 / 227	350 × 208 / 221 / 233	
98,5 + 98,5	198,5 / 211 / 223,5	196	98,5	397	206,5 / 219 / 231,5	202 / 214,5 / 227	400 × 208 / 221 / 233	
111 + 111	198,5 / 211 / 223,5	221	111	447	206,5 / 219 / 231,5	202 / 214,5 / 227	450 × 208 / 221 / 233	
123,5 + 123,5	198,5 / 211 / 223,5	246	123,5	497	206,5 / 219 / 231,5	202 / 214,5 / 227	500 × 208 / 221 / 233	

Die angegebenen Türblattmaße gelten für Holztürblätter. Maßangaben in cm.

Möglicher Wandaufbau	Ziegel 11,5   WS 14,5 cm	Ziegel 17,5   WS 20,5 cm	**Ziegel 24   WS 27 cm
Innere Maulweite (IM)	99 mm	159 mm	224 mm
Ziegelstärke (Z)	11,5 cm	17,5 cm	24 cm

\*Sondermaße bis TBB 148,5 × TBH 291 cm möglich. Bitte klären Sie die entsprechenden Wandaufbauten zu den jeweiligen Sondermaßen mit unserem Innendienst.

\*\* Die Lieferzeiten für UNICO für Ziegel 24 cm klären Sie bitte mit unserem Büro.

Anmerkungen	Maßerklärungen	Zubehör
<ul style="list-style-type: none"> <li>▶ Anwendbare max. Türblattstärken inkl. Aufleistungen für Gläser oder Dekorationen: für fertige WS 14,5 cm: 80 mm für fertige WS 20,5 cm: 140 mm für fertige WS 27 cm: 140 mm</li> <li>▶ Die geprüfte Tragfähigkeit der Standardrollwagen liegt bei 100 kg pro Paar. (150 kg pro Paar bei bestimmten Sondergrößen)</li> <li>▶ Die Lieferzeiten für abweichende Zwischen- bzw. Sondermaße klären Sie bitte mit unserem Büro.</li> <li>▶ Die angegebenen Türblattmaße beziehen sich auf Holztürblätter.</li> </ul>	<ul style="list-style-type: none"> <li><b>LZDM:</b> Lichtes Zargendurchgangsmaß</li> <li><b>A:</b> Rohes Kastenlicht ohne Verkleidung</li> <li><b>B:</b> Tiefe des Einschubes ohne Verkleidung</li> <li><b>C:</b> Gesamtmaß Schiebetürelement Breite</li> <li><b>H:</b> Höhe lichtes Zargendurchgangsmaß</li> <li><b>H1:</b> Gesamtmaß Schiebetürelement Höhe</li> <li><b>H2:</b> Unverkleidetes Kastenlicht Höhe</li> <li><b>D:</b> Stärke der Verkleidung</li> <li><b>TE:</b> Türblatteinstand</li> <li><b>WS:</b> Fertige Wandstärke</li> <li><b>Z:</b> Ziegelstärke</li> <li><b>IM:</b> Innere Maulweite</li> </ul>	<ul style="list-style-type: none"> <li>▶ Synchronlauf für Doppelflügel</li> <li>▶ ECLISSE BIAS® (ab TBB 73,5 + 73,5 cm)</li> <li>▶ ECLISSE BIAS® DS (ab TBB 86 + 86 cm)</li> <li>▶ SET SYNO 80/ OPSVC für Ganzglas-Schiebetürblatt</li> <li>▶ Federdämpfer Push To Open</li> </ul>