



NEU MIT MALERFERTIGEN
SPACHTELKANTEN



SYNTESIS LINE

wandbündig | elegant | modern

Der moderne, wandbündige Schiebetürkasten -
keine Umfassungszarge erforderlich
und geeignet für einen schnellen Bauablauf.





Montagevideos
Trockenbau

I H V O R B U N S S Y N T S C H I E K Ä S



Malerfertige Alu-Spachtellaibung

Die malerfertigen Alu-Spachtellaibungen sind sowohl in der Trockenbau- als auch in der Massivwandvariante im gesamten Durchgangsbereich stirnseitig mit einer weißen, malerfertigen Vorgrundierung versehen, wodurch Spachtelarbeiten in diesem Bereich entfallen - das verkürzt die Verarbeitungszeit und minimiert Fehlerquellen.

Neu konstruierte Einschubprofile

Die extrudierten, mit geschlossenen Hohlkörpern versehenen Einschubprofile weisen ein hohes Maß an Drucksteifigkeit auf.



Abb. Massivwand

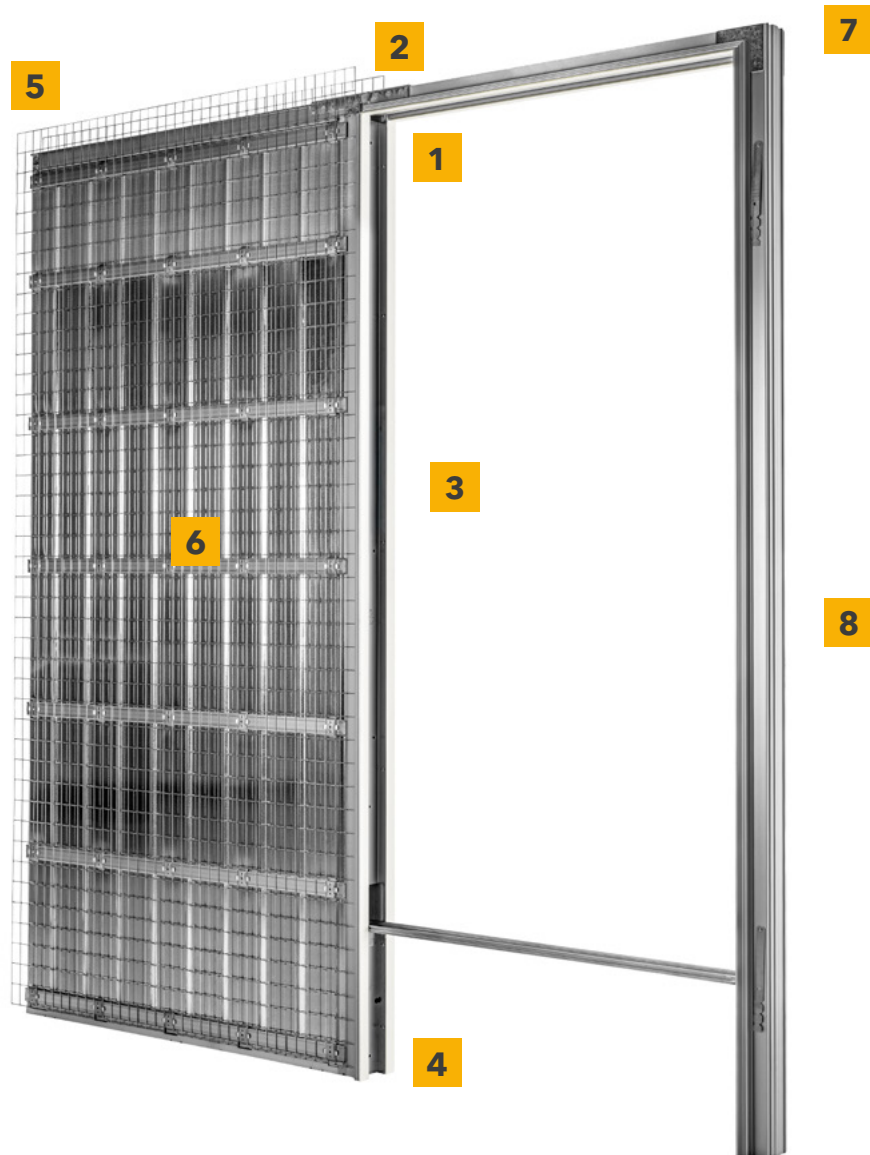
Reversible Laufschiene (patentiert)

Die auch nach Wandschluss ausbaubare Laufschiene erlaubt eine eventuelle nachträgliche Wartung der Anlage sowie ein Nachrüsten der Schiebetür mit diverser Komfortzubehör.

Bodenführung

Die Türblattführung wird bei den ECLISSE SYNTESIS Elementen nicht im Boden verschraubt. Vor allem auf kritischen Untergründen wie zum Beispiel Fliesen oder bei Fußbodenheizung ist das Wegfallen der Bohrungen eine große Erleichterung.

RE TEILE EI EREN ESIS BETÜR- TEN



Überstand am Putzträger

Der überstehende Putzträger erleichtert das Einputzen des Elements in das Mauerwerk und beugt Spannungsrissen im Mörtel vor. Die zusätzliche Verwendung von Gewebe- oder Putzmatten ist nicht mehr nötig.

Robuste Aussteiferwinkel

Die nach innen versetzten Aussteiferwinkel der Profil-Gehrungsverbindung gewähren einen ausreichenden Materialauftrag des Spachtels, um zuverlässig Risse in diesem Bereich zu vermeiden.

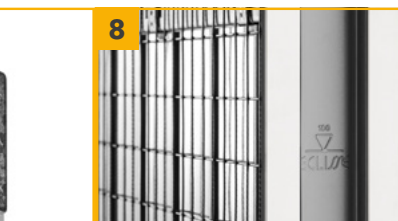


Abb. Massivwand

Profilierte Queraussteifungen

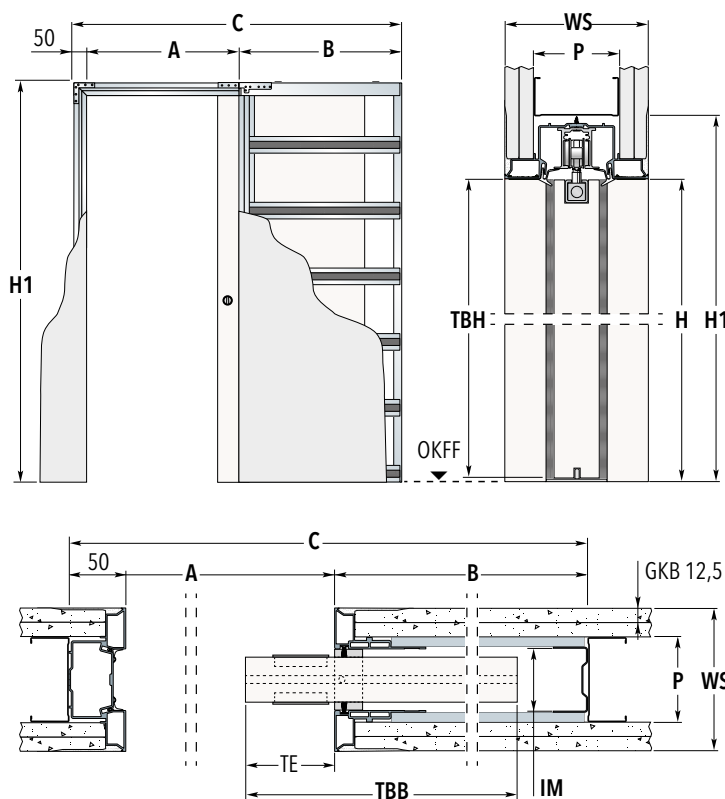
Die speziell profilierten Queraussteifungen aus verzinktem Stahlblech gewähren im Verbund eine optimale Aussteifung gegen Druckwirkungen und Spannungen.

Meterrissmarkierung

Eine Meterrissmarkierung auf dem Anschlagpfosten erleichtert den Einbau auf der Baustelle.

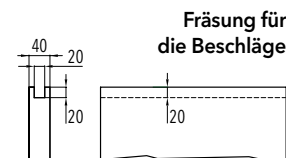
ECLISSE SYNTESIS LINE Einzelflügel

TROCKENBAU - Lieferbare fertige Wandstärken 10 | 12,5 | 15 cm

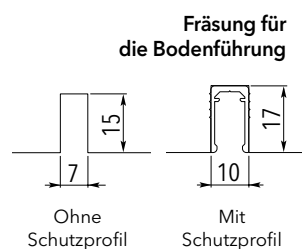


HINWEIS

Zur Aufnahme der Beschläge ist oben am Türblatt eine Fräsung auszuführen. An der Türblattunterseite wird eine Nut für die Bodenführung eingearbeitet. (siehe Abbildungen)



Fräsung für die Beschläge



Fräsung für die Bodenführung

Ohne Schutzprofil
Mit Schutzprofil

Maßangaben in mm

www.eclisse-konfigurator.de



Türblattmaße		Standardmaße der Schiebetürkästen			
Breite TBB	Höhe TBH	Maße Element			
		A x H	B	C	H1
61	198,5 / 211 / 223,5	57,5 x 199,3 / 211,8 / 224,3	72,5	135	205,3 / 217,8 / 230,3
73,5	198,5 / 211 / 223,5	70 x 199,3 / 211,8 / 224,3	85	160	205,3 / 217,8 / 230,3
86	198,5 / 211 / 223,5	82,5 x 199,3 / 211,8 / 224,3	97,5	185	205,3 / 217,8 / 230,3
98,5	198,5 / 211 / 223,5	95 x 199,3 / 211,8 / 224,3	110	210	205,3 / 217,8 / 230,3
111	198,5 / 211 / 223,5	107,5 x 199,3 / 211,8 / 224,3	122,5	235	205,3 / 217,8 / 230,3
123,5	198,5 / 211 / 223,5	120 x 199,3 / 211,8 / 224,3	135	260	205,3 / 217,8 / 230,3

Die angegebenen Türblattmaße gelten für Holztürblätter. Maßangaben in cm.

Möglicher Wandaufbau	CW 75 WS 10 cm	CW 75 WS 12,5 cm	CW 100 WS 15 cm
Belegung mit Gipskartonplatte 12,5 mm	1 x	2 x	2 x
Innere Maulweite (IM)	54 mm	54 mm	54 mm
Profilstärke (P)	75 mm	75 mm	100 mm
Möglich bis maximal (TBB x TBH)	123,5 cm x 211 cm	123,5 cm x 269,2 cm	198,5 cm x 299,2 cm



Anmerkungen

Lieferbare Sondermaße:

Für WS 10 cm Türblattgrößen:

Breiten 61 bis 123,5 cm / Höhen 99,2 bis 211 cm

Für WS 12,5 cm Türblattgrößen:

Breiten 61 bis 123,5 cm / Höhen 99,2 bis 269,2 cm

Für WS 15 cm Türblattgrößen:

Breiten 61 bis 198,5 cm / Höhen 99,2 bis 299,2 cm

- Anwendbare max. Türblattstärken inkl. Aufleistungen für Gläser oder Dekorationen, alle Wandstärken: 40 mm
- Die geprüfte Tragfähigkeit der Standardrollwagen liegt bei 100 kg pro Paar. (150 kg bei bestimmten Sondergrößen)
- Die Lieferzeiten für abweichende Zwischen- bzw. Sondermaße klären Sie bitte mit unserem Büro.
- Die angegebenen Türblattmaße beziehen sich auf Holztürblätter.



Maßerklärungen

- A:** Fertig verspachteltes liches Zargendurchgangsmaß (Breite)
B: Tiefe des Einschubes
C: Gesamtmaß Schiebetürkästen Breite
H: Fertig verspachteltes liches Zargendurchgangsmaß (Höhe)
H1: Gesamtmaß Schiebetürkästen Höhe
TBB: Türblattbreite
TBH: Türblatthöhe
TE: optionaler Türblatteinstand in das lichte Zargendurchgangsmaß
WS: Fertige Wandstärke
P: Profilstärke
IM: Innere Maulweite
GKB: Belegung mit Gipskartonplatte 12,5 mm

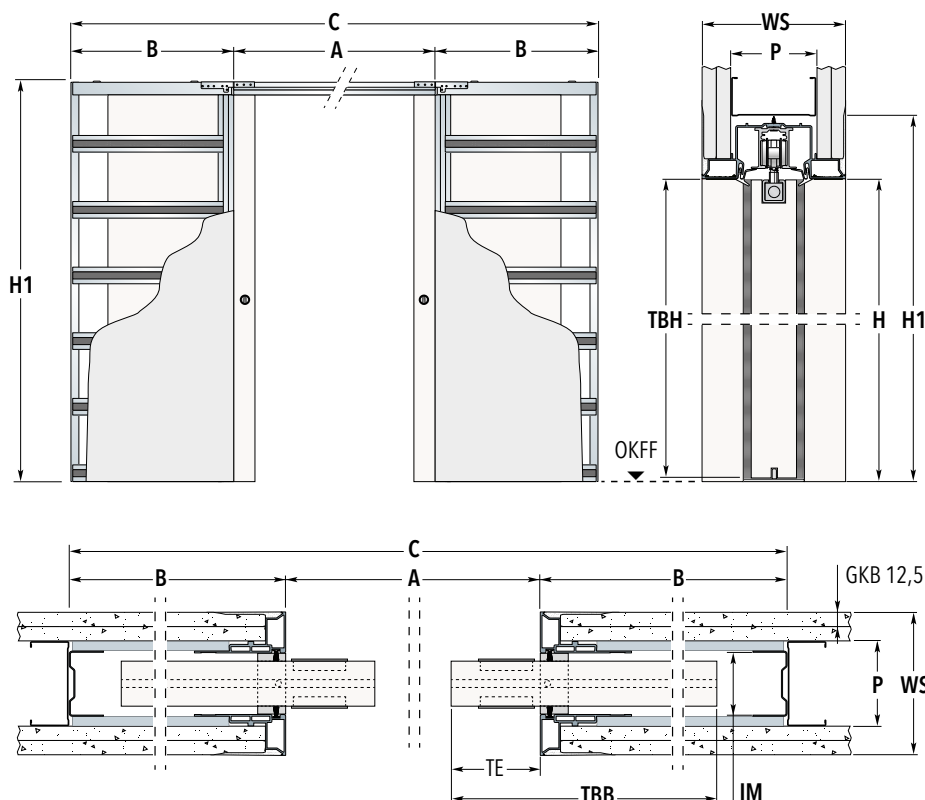


Zubehör

- ECLISSE SYNTESIS PLANO SL
- ECLISSE BIAS (ab TBB 73,5 cm)
- ECLISSE BIAS DS (Holztürblatt ab Türblatt-Breite 73,5 cm) (Ganzglas-Türblatt ab Breite 86 cm)
- VITRO PLUS Sichtblende für Ganzglas-Türblatt
- Push & Pull Federdämpfer
- Bodeneinstandswinkel

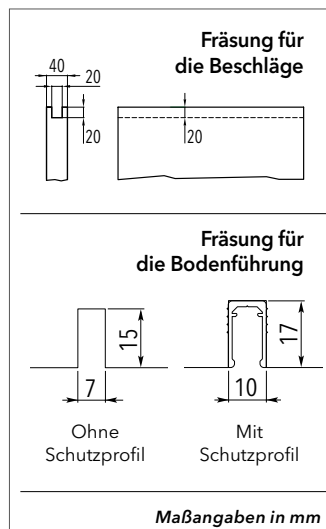
ECLISSE SYNTESIS LINE Doppelflügel

TROCKENBAU - Lieferbare fertige Wandstärken 10 | 12,5 | 15 cm



HINWEIS

Zur Aufnahme der Beschläge ist oben am Türblatt eine Fräsung auszuführen. An der Türblattunterseite wird eine Nut für die Bodenführung eingearbeitet. (siehe Abbildungen)



Maßangaben in mm

Türblattmaße		Standardmaße der Schiebetürkästen			
Breite TBB	Höhe TBH	Maße Element			
		A x H	B	C	H1
61+61	198,5 / 211 / 223,5	115 x 199,3 / 211,8 / 224,3	72,5	260	205,3 / 217,8 / 230,3
73,5+73,5	198,5 / 211 / 223,5	140 x 199,3 / 211,8 / 224,3	85	310	205,3 / 217,8 / 230,3
86+86	198,5 / 211 / 223,5	165 x 199,3 / 211,8 / 224,3	97,5	360	205,3 / 217,8 / 230,3
98,5+98,5	198,5 / 211 / 223,5	190 x 199,3 / 211,8 / 224,3	110	410	205,3 / 217,8 / 230,3
111+111	198,5 / 211 / 223,5	215 x 199,3 / 211,8 / 224,3	122,5	460	205,3 / 217,8 / 230,3
123,5+123,5	198,5 / 211 / 223,5	240 x 199,3 / 211,8 / 224,3	135	510	205,3 / 217,8 / 230,3

Die angegebenen Türblattmaße gelten für Holztürblätter. Maßangaben in cm.

Möglicher Wandaufbau	CW 75 WS 10 cm	CW 75 WS 12,5 cm	CW 100 WS 15 cm
Belegung mit Gipskartonplatte 12,5 mm	1x	2x	2x
Innere Maulweite (IM)	54 mm	54 mm	54 mm
Profilstärke (P)	75 mm	75 mm	100 mm
Möglich bis maximal (TBB x TBH)	123,5 + 123,5 cm x 211 cm	123,5 + 123,5 cm x 269,2 cm	198,5 + 198,5 cm x 299,2 cm



Anmerkungen

Lieferbare Sondermaße:

Für WS 10 cm Türblattgrößen: Breiten 61 + 61 bis 123,5 + 123,5 cm, Höhen 99,2 bis 211 cm

Für WS 12,5 cm Türblattgrößen: Breiten 61 + 61 bis 123,5 + 123,5 cm, Höhen 99,2 bis 269,2 cm

Für WS 15 cm Türblattgrößen: Breiten 61 + 61 bis 198,5 + 198,5 cm, Höhen 99,2 bis 299,2 cm

- Anwendbare max. Türblattstärken inkl. Aufleistungen für Gläser oder Dekorationen, alle Wandstärken: 40 mm
- Die geprüfte Tragfähigkeit der Standardrollwagen liegt bei 100 kg pro Paar. (150 kg bei bestimmten Sondergrößen)
- Die Lieferzeiten für abweichende Zwischen- bzw. Sondermaße klären Sie bitte mit unserem Büro.
- Die angegebenen Türblattmaße beziehen sich auf Holztürblätter.



Maßklärungen

- A:** Fertig verspachteltes liches Zargendurchgangsmaß (Breite)
B: Tiefe des Einschubes
C: Gesamtmaß Schiebetürkasten Breite
H: Fertig verspachteltes liches Zargendurchgangsmaß (Höhe)
H1: Gesamtmaß Schiebetürkasten Höhe
TBB: Türblattbreite
TBH: Türblatthöhe
TE: optionaler Türblatteinstand in das lichte Zargendurchgangsmaß
WS: Fertige Wandstärke
P: Profilstärke
IM: Innere Maulweite
GKB: Belegung mit Gipskartonplatte 12,5 mm

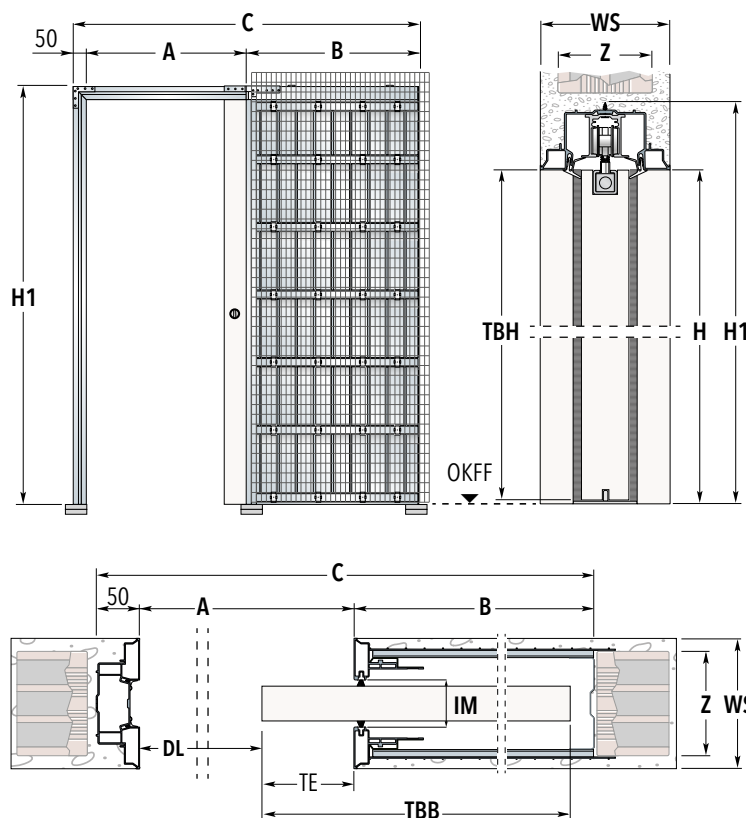


Zubehör

- **ECLISSE SYNTESIS PLANO SL**
- **Synchronlauf** für Doppelflügel
- **ECLISSE BIAS** (ab TBB 73,5 + 73,5 cm)
- **ECLISSE BIAS DS** (Holztürblatt ab Breite 73,5 + 73,5 cm) (Ganzglas-Türblatt ab Breite 86 + 86 cm)
- **VITRO PLUS** Sichtblende für Ganzglas-Türblatt
- **Push & Pull** Federdämpfer

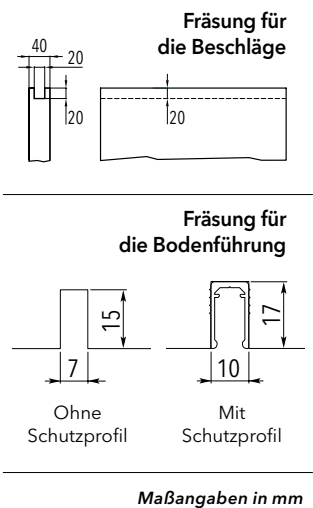
ECLISSE SYNTESIS LINE Einzelflügel

MASSIVWAND - Lieferbare fertige Wandstärke 15 cm



HINWEIS

Zur Aufnahme der Beschläge ist oben am Türblatt eine Fräsung auszuführen. An der Türblattunterseite wird eine Nut für die Bodenführung eingearbeitet. (siehe Abbildungen)



Türblattmaße		Standardmaße der Schiebetürkästen				Rohbau Öffnungsmaß
Breite TBB	Höhe TBH	A x H	Maße Element B	C	H1	BREITE x HÖHE
61	198,5 / 211 / 223,5	57,5 x 199,3 / 211,8 / 224,3	72,5	135	205,3 / 217,8 / 230,3	140 x 207 / 220 / 232
73,5	198,5 / 211 / 223,5	70 x 199,3 / 211,8 / 224,3	85	160	205,3 / 217,8 / 230,3	165 x 207 / 220 / 232
86	198,5 / 211 / 223,5	82,5 x 199,3 / 211,8 / 224,3	97,5	185	205,3 / 217,8 / 230,3	190 x 207 / 220 / 232
98,5	198,5 / 211 / 223,5	95 x 199,3 / 211,8 / 224,3	110	210	205,3 / 217,8 / 230,3	215 x 207 / 220 / 232
111	198,5 / 211 / 223,5	107,5 x 199,3 / 211,8 / 224,3	122,5	235	205,3 / 217,8 / 230,3	240 x 207 / 220 / 232
123,5	198,5 / 211 / 223,5	120 x 199,3 / 211,8 / 224,3	135	260	205,3 / 217,8 / 230,3	265 x 207 / 220 / 232

Die angegebenen Türblattmaße gelten für Holztürblätter. Maßangaben in cm.

Möglicher Wandaufbau	Ziegel 11,5 fertige Wandstärke 15 cm
Innere Maulweite (IM)	54 mm
Ziegelstärke (Z)	11,5 cm
Möglich bis maximal (TBB x TBH)	123,5 cm x 269,2 cm



Anmerkungen

Sondermaße: es sind Einbaukästen für Türblattbreiten zwischen 61 und 123,5 cm und Höhen zwischen 99,2 und 269,2 cm möglich.

- Anwendbare max. Türblattstärken inkl. Aufleistungen für Gläser oder Dekorationen, alle Wandstärken: 40 mm
- Die geprüfte Tragfähigkeit der Standardrollwagen liegt bei 100 kg pro Paar. (150 kg bei bestimmten Sondergrößen)
- Die Lieferzeiten für abweichende Zwischen- bzw. Sondermaße klären Sie bitte mit unserem Büro.
- Die angegebenen Türblattmaße beziehen sich auf Holztürblätter.



Maßerklärungen

- A:** Fertig verspachteltes liches Zargendurchgangsmaß (Breite)
B: Tiefe des Einschubes
C: Gesamtmaß Schiebetürkasten Breite
H: Fertig verspachteltes liches Zargendurchgangsmaß (Höhe)
H1: Gesamtmaß Schiebetürkasten Höhe
TBB: Türblattbreite
TBH: Türblatthöhe
TE: optionaler Türblatteinstand in das lichte Zargendurchgangsmaß
WS: Fertige Wandstärke
Z: Ziegelstärke
IM: Innere Maulweite

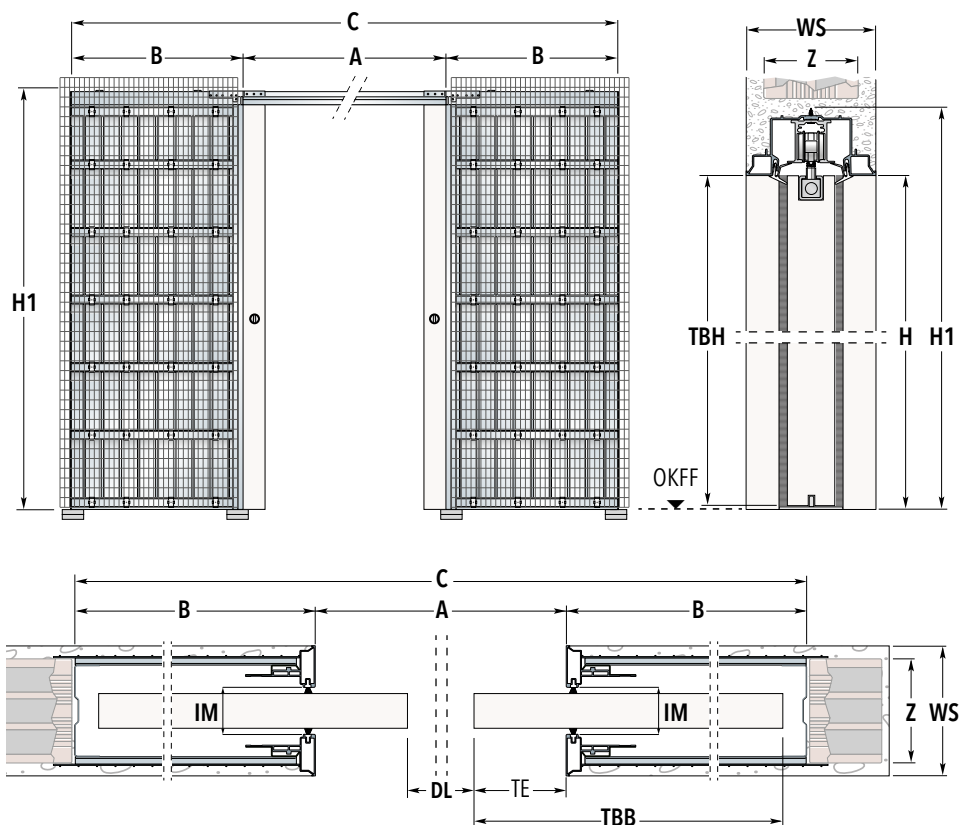


Zubehör

- **ECLISSE SYNTESIS PLANO SL**
- **ECLISSE BIAS** (ab TBB 73,5 cm)
- **ECLISSE BIAS DS** (Holztürblatt ab Türblatt-Breite 73,5 cm) (Ganzglas-Türblatt ab Breite 86 cm)
- **VITRO PLUS** Sichtblende für Ganzglas-Türblatt
- **Push & Pull** Federdämpfer

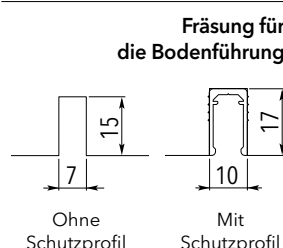
ECLISSE SYNTESIS LINE Doppelflügel

MASSIVWAND - Lieferbare fertige Wandstärke 15 cm



HINWEIS

Zur Aufnahme der Beschläge ist oben am Türblatt eine Fräsung auszuführen. An der Türblattunterseite wird eine Nut für die Bodenführung eingearbeitet. (siehe Abbildungen)



Maßangaben in mm

Türblattmaße		Standardmaße der Schiebetürkästen				Rohbau Öffnungsmaß
Breite TBB	Höhe TBH	A × H	Maße Element B	C	H1	BREITE × HÖHE
61+61	198,5 / 211 / 223,5	115 × 199,3 / 211,8 / 224,3	72,5	260	205,3 / 217,8 / 230,3	265 × 207 / 220 / 232
73,5+73,5	198,5 / 211 / 223,5	140 × 199,3 / 211,8 / 224,3	85	310	205,3 / 217,8 / 230,3	315 × 207 / 220 / 232
86+86	198,5 / 211 / 223,5	165 × 199,3 / 211,8 / 224,3	97,5	360	205,3 / 217,8 / 230,3	365 × 207 / 220 / 232
98,5+98,5	198,5 / 211 / 223,5	190 × 199,3 / 211,8 / 224,3	110	410	205,3 / 217,8 / 230,3	415 × 207 / 220 / 232
111+111	198,5 / 211 / 223,5	215 × 199,3 / 211,8 / 224,3	122,5	460	205,3 / 217,8 / 230,3	465 × 207 / 220 / 232
123,5+123,5	198,5 / 211 / 223,5	240 × 199,3 / 211,8 / 224,3	135	510	205,3 / 217,8 / 230,3	515 × 207 / 220 / 232

Die angegebenen Türblattmaße gelten für Holztürblätter. Maßangaben in cm.

Möglicher Wandaufbau	Ziegel 11,5 fertige Wandstärke 15 cm
Innere Maulweite (IM)	54 mm
Ziegelstärke (Z)	11,5 cm
Möglich bis maximal (TBB × TBH)	123,5 + 123,5 cm × 269,2 cm



Anmerkungen

Sondermaße: es sind Einbaukästen für Türblattbreiten zwischen 61 + 61 und 123,5 + 123,5 cm und Höhen zwischen 99,2 und 269,2 cm möglich.

- Anwendbare max. Türblattstärken inkl. Aufleistungen für Gläser oder Dekorationen, alle Wandstärken: 40 mm
- Die geprüfte Tragfähigkeit der Standardrollwagen liegt bei 100 kg pro Paar. (150 kg bei bestimmten Sondergrößen)
- Die Lieferzeiten für abweichende Zwischen- bzw. Sondermaße klären Sie bitte mit unserem Büro.
- Die angegebenen Türblattmaße beziehen sich auf Holztürblätter.



Maßerklärungen

- A:** Fertig verspachteltes liches Zargendurchgangsmaß (Breite)
B: Tiefe des Einschubes
C: Gesamtmaß Schiebetürkasten Breite
H: Fertig verspachteltes liches Zargendurchgangsmaß (Höhe)
H1: Gesamtmaß Schiebetürkasten Höhe
TBB: Türblattbreite
TBH: Türblatthöhe
TE: optionaler Türblatteinstand in das lichte Zargendurchgangsmaß
WS: Fertige Wandstärke
Z: Ziegelstärke
IM: Innere Maulweite

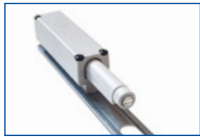


Zubehör

- **ECLISSE SYNTESIS PLANO SL**
- **Synchronlauf** für Doppelflügel
- **ECLISSE BIAS** (ab TBB 73,5 + 73,5 cm)
- **ECLISSE BIAS DS** (Holztürblatt ab Breite 73,5 + 73,5 cm) (Ganzglas-Türblatt ab Breite 86 + 86 cm)
- **VITRO PLUS** Sichtblende für Ganzglas-Türblatt
- **Push & Pull** Federdämpfer

Auszug aus unserem Zubehör

Push & Pull: Federsystem für bündig einfahrende Türen

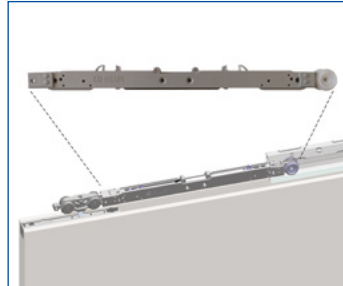
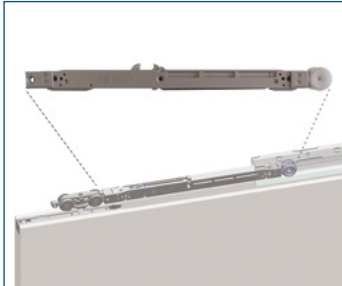


Der Push & Pull arbeitet mit einer Druckfeder und wird in das hintere Ende der Laufschiene montiert. So lassen sich Schiebetüren, die bündig in die Wand einfahren, mit einem kleinen Schubs auf das Türblatt komfortabel aus der Box holen. Ein Stirnziehgriff wird nicht mehr benötigt.



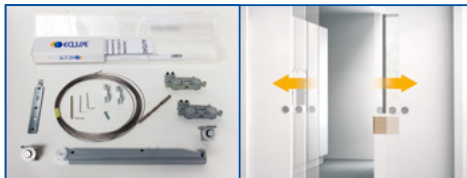
Montagevideos

Schienenintegrierte Einzugsdämpfer ECLISSE BIAS und ECLISSE BIAS DS



Die Einzugsdämpfer werden vorteilhaft in der Laufschiene geführt und können jederzeit, auch bei eingebautem Türblatt, justiert werden. ECLISSE BIAS bremst und zieht Türblätter bis 40 kg in der Schließbewegung an das Anschlagprofil. ECLISSE BIAS DS hat zusätzlich noch eine Bremsfunktion auf den letzten Zentimetern bei der Öffnungsbewegung des Türblattes.

Synchronlauf für Doppelflügel



Unser neues Synchronlaufsystem für SYNTESIS und SYNTESIS LUCE Doppelflügel-Schiebetüren lässt sich in jeder Größe bis zu einem Maximum von zwei Türblättern zu je 123,5 cm Breite (123,5 + 123,5 cm) einbauen. Der mitgelieferte Einzugsdämpfer BIAS sorgt dabei für eine angenehme Türdämpfung, die Freude bereitet.

Vitro-Blende für Glastürblätter



Das Umrüst-Set für Ganzglas-Schiebetürblätter besteht aus Klemmbeschlägen (keine Ausnehmungen im Glas erforderlich), Abdeckblenden aus dezent eloxiertem Aluminium, einer weiß folierten Anschlagplatte, Bürstendichtungen für die Verschmälerung des Einschubes, sowie einer geräuscharmen Bodenführung.

Ihre Vorteile mit Eclisse

- ▶ Vormontierte System-Schiebetürkästen für Ständer- und Massivwände
- ▶ Passend für alle namentlichen deutschen Hersteller von Zargen und Türblättern
- ▶ Große Auswahl an Sondermaßen und Sondermodellen
- ▶ Große Auswahl an systemkonformem Zubehör
- ▶ Moderne Produktionsanlagen und daher marktgerechte Lieferzeiten

Eclisse Deutschland GmbH

Tel: 0800 33 47 110 | Fax: 0800 33 47 111

info@eclisse.de | www.eclisse.de

Unter den hier angegebenen Nummern erreichen Sie uns
kostenfrei innerhalb der Bundesrepublik Deutschland.



INNENWAND-SCHIEBETÜRSYSTEME

Mit allen Herstellern von Trockenbau-Ständerwandssystemen problemlos kombinierbar!

Innenwand-Schiebetürkästen, bzw. Schiebetürelemente unterliegen keiner harmonisierten Norm und werden im DIBT unter der Bauregelliste C eingeordnet. Das bedeutet, dass unsere Schiebetürkästen mit allen Herstellern von Trockenbau-Ständerwandssystemen problemlos kombinierbar sind, und darüber hinaus keine Beeinträchtigung oder Minderwertigkeit im Sinne der Funktionalität des gesamten Systems bedeuten. Die Wände, in denen unsere Schiebetürkästen montiert werden sollen, müssen statisch eigenständig tragend sein, und der jeweils aktuellen Trockenbau-Norm entsprechend aufgestellt sein. Davon abgesehen sind die Eclisse Produktionsprozesse nach EN 9001 (Technik), 18001 (Sicherheit) und 14001 (Umweltschutz) zertifiziert.