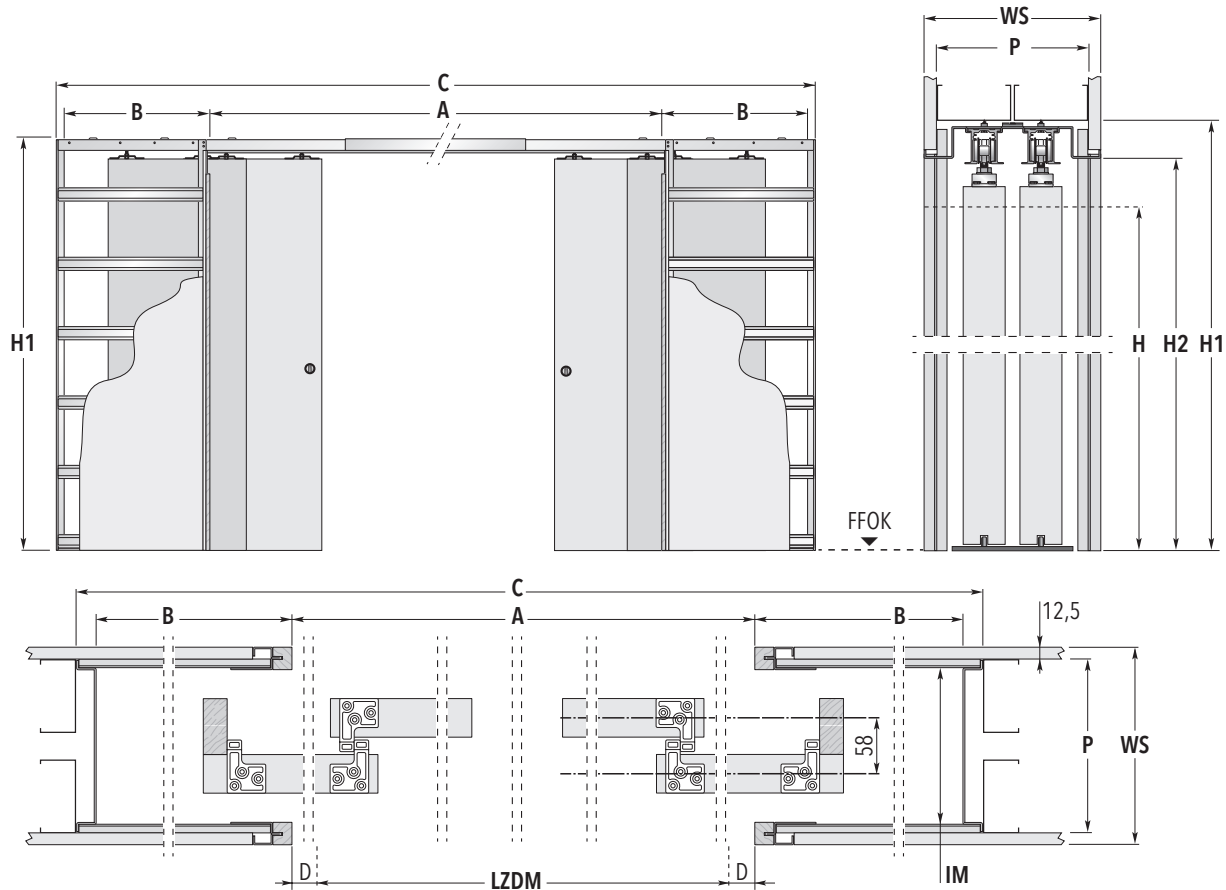


ECLISSE TELESKOP DF

TROCKENBAU - Lieferbare fertige Wandstärke 205 mm



VORSPRUNG DURCH WEITSICHT



Türblattmaße		Standardmaße der Schiebetürkästen				
Breite TBB	Höhe TBH	A	Breite B	C	Höhe H1 H2	
610+610	1985 / 2110	2316	733	3822	2065 / 2190	2020 / 2145
735+735	1985 / 2110	2816	858	4572	2065 / 2190	2020 / 2145
860+860	1985 / 2110	3316	983	5322	2065 / 2190	2020 / 2145
985+985	1985 / 2110	3816	1108	6072	2065 / 2190	2020 / 2145
1110+1110	1985 / 2110	4316	1233	6822	2065 / 2190	2020 / 2145
1235+1235	1985 / 2110	4816	1358	7572	2065 / 2190	2020 / 2145

Maßangaben in mm

Möglicher Wandaufbau (in mm)	Wandaufbau bauseits fertige Wandstärke 205
Belegung mit Gipskartonplatte 12,5 mm	Wandaufbau bauseits, im Schubkastenbereich 1× belegt
Innere Maulweite (IM)	158 mm
Profilstärke (P)	Wandaufbau bauseits
Möglich bis maximal (TBB × TBH)	(2 × 2 Stk.) 1235 mm × 2610 mm

Auf Anfrage liefern wir auch das Modell Teleskop Trockenbau für die fertige Wandstärke 18,0 cm (einfache Belegung mit GKB 12,5 mm). Bei doppelter Belegung (z.B. für eine flächenbündige Gipslaibung) beträgt die fertige WS dann 205 mm.

Anmerkungen	Maßerklärungen	Zubehör
<ul style="list-style-type: none"> ▶ Anwendbare max. Türblattstärken inkl. Aufleistungen für Gläser oder Dekorationen: Alle Wandstärken: 43 mm ▶ Die Tragfähigkeit der Standardrollwagen liegt bei 100 kg pro Flügel. ▶ Ein Kompletteneinschub beider Türblätter ist möglich. ▶ Die Lieferzeiten für abweichende Zwischen- bzw. Sondermaße klären Sie bitte mit unserem Büro. ▶ Die angegebenen Maße beziehen sich auf Holztüren. 	<ul style="list-style-type: none"> LZDM: Lichtes Zargendurchgangsmaß A: Rohes Kastenlicht ohne Verkleidung B: Tiefe des Einschubes ohne Verkleidung C: Gesamtmaß Schiebetürelement Breite H: Höhe lichtes Zargendurchgangsmaß H1: Gesamtmaß Schiebetürelement Höhe H2: Unverkleidetes Kastenlicht Höhe D: Stärke der Verkleidung TE: Türblatteinstand WS: Fertige Wandstärke P: Profilstärke IM: Innere Maulweite GKB: Belegung mit Gipskartonplatte 12,5 mm 	<ul style="list-style-type: none"> ▶ ECLISSE BIAS® ▶ Synchronlauf für Modell ECLISSE TELESKOP ▶ Türführungsprofil

Technische Änderungen vorbehalten.
Die Zeichnungen sind Eigentum der ECLISSE s.r.l.
© 07_2019