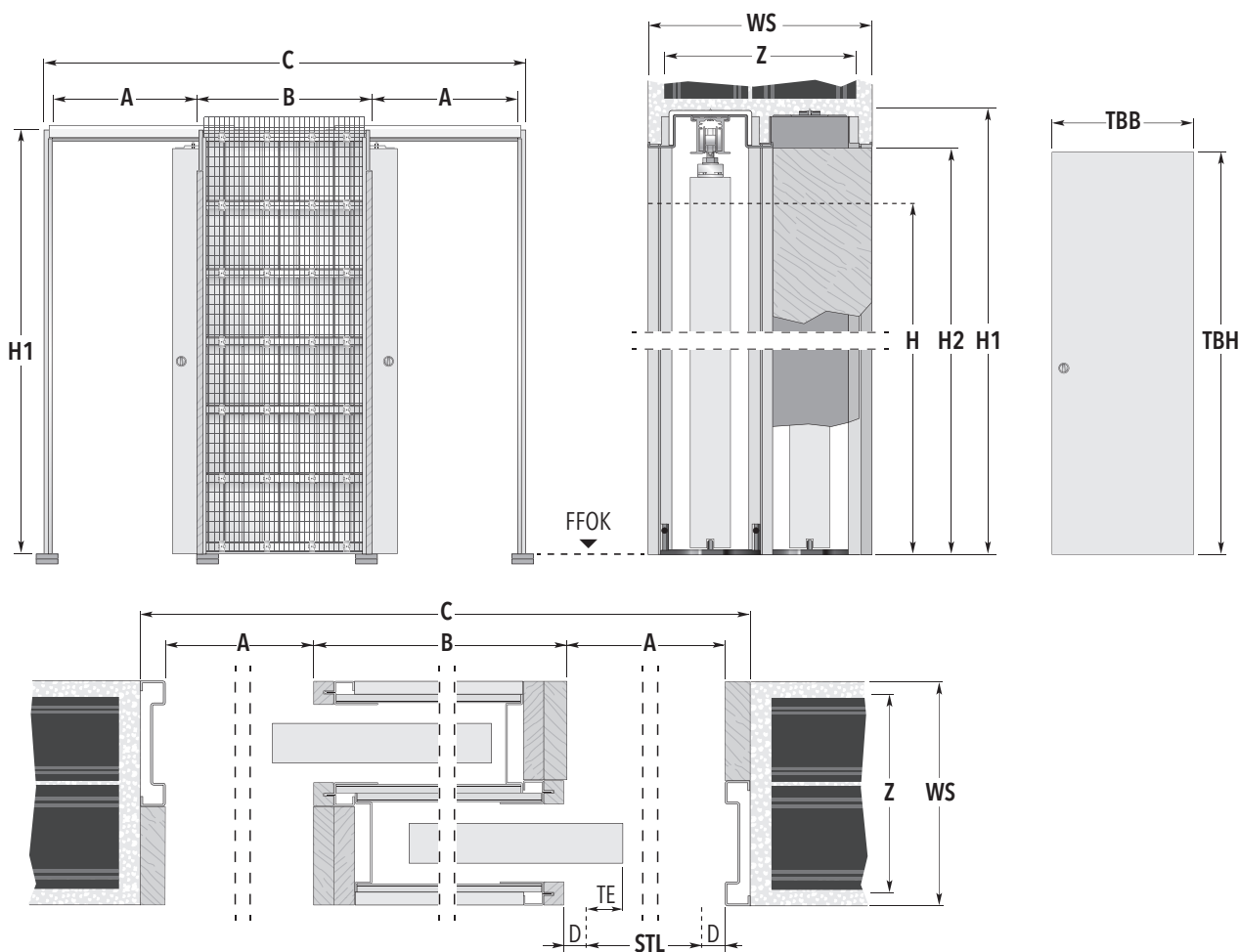


ECLISSE UNILATERALE

Ausführung MASSIVWAND

Lieferbare für min. fertige Wandstärke 20 cm

Schiebetürelement für
zwei entgegengesetzt laufende
Türblätter



MAßE DER SCHIEBETÜRKÄSTEN				ROHBAUMAß ca.	TÜRBLATTMAßE		MÖGLICHER WANDAUFBAU	
BREITE		C	HÖHE H1	BREITE x HÖHE	BREITE	HÖHE	WS	Z
A	B				TBB	TBH		
63,5	67	199	206,5 / 219	203 x 208 / 221	610	1985 / 2110	22,5	Wandaufbau bauseits
76	79,5	236,5	206,5 / 219	240 x 208 / 221	735	1985 / 2110		
88,5	92	274	206,5 / 219	278 x 208 / 221	860	1985 / 2110		
101	104,5	311,5	206,5 / 219	315 x 208 / 221	985	1985 / 2110		
113,5	117	349	206,5 / 219	353 x 208 / 221	1110	1985 / 2110		
cm				cm	mm		cm	cm



ANMERKUNGEN

- ▶ Die Tragfähigkeit der Standardrollwagen liegt bei 100 kg, auf Wunsch sind auch 150 kg möglich.
- ▶ Anwendbare max. Türblattstärken inkl. Aufleistungen für Gläser oder Dekorationen: 65 mm
- ▶ Bitte immer die Öffnungsrichtung des Türblattes angeben.



- ▶ Die Lieferzeiten für abweichende Zwischen- bzw. Sondermaße klären Sie bitte mit unserem Büro.



MASSERKLÄRUNGEN

- A:** Rohes Kastenlicht ohne Stockverkleidung
- B:** Tiefe des Einschubes ohne Stockverkleidung
- C:** Gesamtmaß Schiebetürelement Breite
- H:** Fertig verkleidete Stocklichte Höhe
- H1:** Gesamtmaß Schiebetürelement Höhe
- H2:** Unverkleidetes Kastenlicht Höhe
- D:** Stärke der Verkleidung
- STL:** Fertige Stocklichte
- TE:** Türblatteinstand
- WS:** Fertige Wandstärke
- Z:** Ziegelstärke



ZUBEHÖR

- ▶ ECLISSE BIAS®
- ▶ ECLISSE BIAS® DS
- ▶ Selbstschließer
- ▶ Antrieb Eclis 5
- ▶ Türführungsprofil
- ▶ Push to open