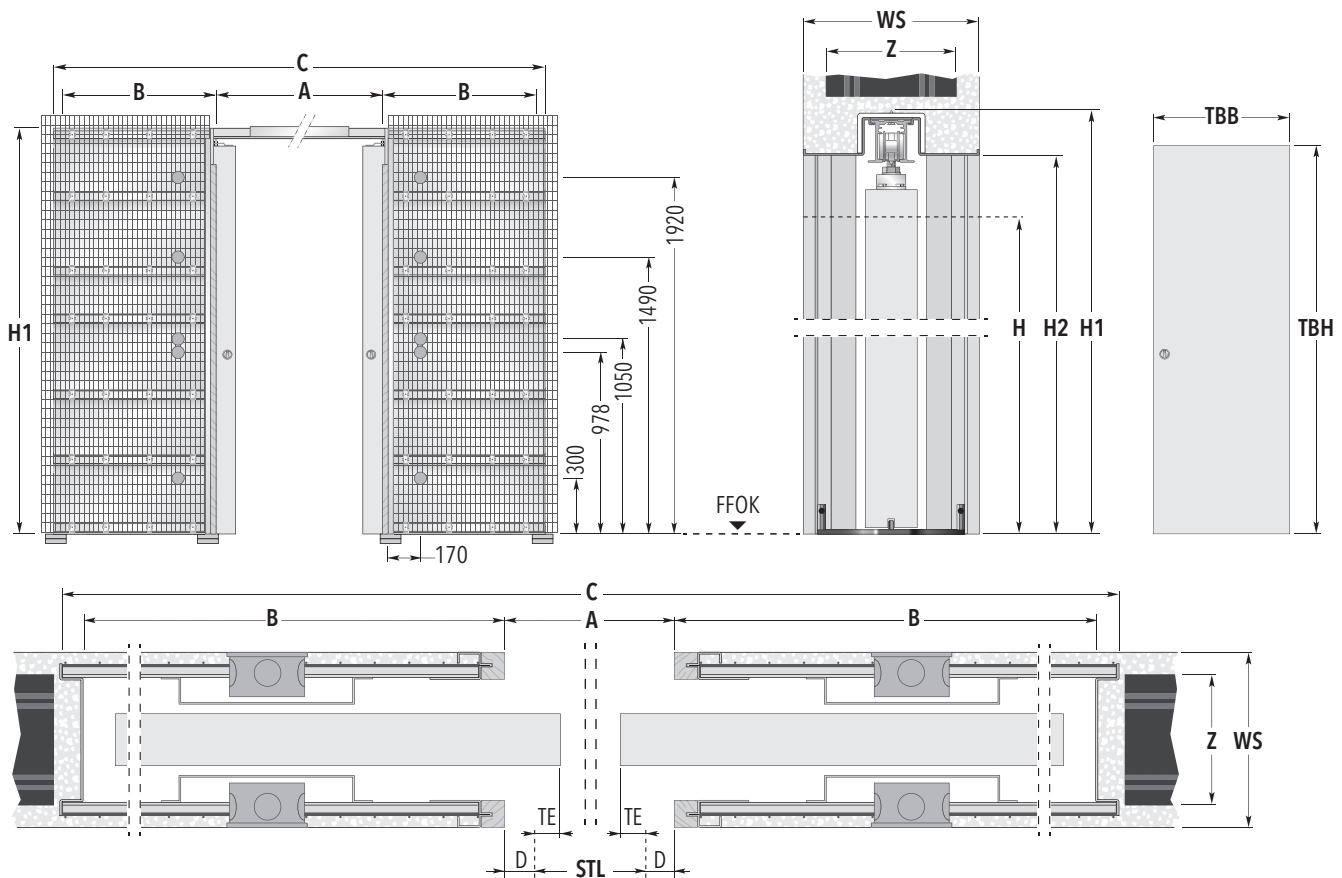


ECLISSE UNICO LUCE DF

Ausführung MASSIVWAND

Lieferbare fertige Wandstärke 15 - 20,5

Schiebetürelement
zweiflügelig



| MAßE DER SCHIEBETÜRKÄSTEN | | | | ROHBAUMAß ca. | TÜRBLATTMAßE | | MÖGLICHER WANDAUFBAU | |
|---------------------------|-------|-------|---------------------|-----------------------|--------------|--------------------|----------------------|------|
| BREITE | | HÖHE | | BREITE x HÖHE | BREITE | HÖHE | WS | Z |
| A | B | C | H1 | | TBB | TBH | | |
| 121 | 60,8 | 246,6 | 206,5 / 219 / 231,5 | 250 x 208 / 221 / 233 | 610+610 | 1985 / 2110 / 2235 | 15 | 11,5 |
| 146 | 73,3 | 296,6 | 206,5 / 219 / 231,5 | 300 x 208 / 221 / 233 | 735+735 | 1985 / 2110 / 2235 | 20,5 | 17,5 |
| 171 | 85,8 | 346,6 | 206,5 / 219 / 231,5 | 350 x 208 / 221 / 233 | 860+860 | 1985 / 2110 / 2235 | | |
| 196 | 98,3 | 396,6 | 206,5 / 219 / 231,5 | 400 x 208 / 221 / 233 | 985+985 | 1985 / 2110 / 2235 | | |
| 221 | 110,8 | 446,6 | 206,5 / 219 / 231,5 | 450 x 208 / 221 / 233 | 1110+1110 | 1985 / 2110 / 2235 | | |
| 246 | 123,3 | 496,6 | 206,5 / 219 / 231,5 | 500 x 208 / 221 / 233 | 1235+1235 | 1985 / 2110 / 2235 | | |
| cm | | | | cm | mm | | cm | cm |



ANMERKUNGEN

- ▶ Anwendbare max. Türblattstärken inkl. Aufleistungen für Gläser oder Dekorationen:
für fertige WS 15,0 cm: 50 mm
für fertige WS 20,5 cm: 100 mm
- ▶ Die Tragfähigkeit der Standardrollwagen liegt bei 100 kg, auf Wunsch sind auch 150 kg möglich.
- ▶ Die maximale Einbautiefe für Hohlraum Dosen beträgt 40 mm.
- ▶ Die Lieferzeiten für abweichende Zwischen- bzw. Sondermaße klären Sie bitte mit unserem Büro.



MASSERKLÄRUNGEN

- A:** Rohes Kastenlicht ohne Stockverkleidung
- B:** Tiefe des Einschubes ohne Stockverkleidung
- C:** Gesamtmaß Schiebetürelement Breite
- H:** Fertig verkleidete Stocklichte Höhe
- H1:** Gesamtmaß Schiebetürelement Höhe
- H2:** Unverkleidetes Kastenlicht Höhe
- D:** Stärke der Verkleidung
- STL:** Fertige Stocklichte
- TE:** Türblatteinstand
- WS:** Fertige Wandstärke
- Z:** Ziegelstärke



ZUBEHÖR

- ▶ Synchronlauf für Doppelflügel
- ▶ ECLISSE BIAS®
- ▶ ECLISSE BIAS® DS
- ▶ Antrieb Eclis 5
- ▶ Türführungsprofil
- ▶ Push to open