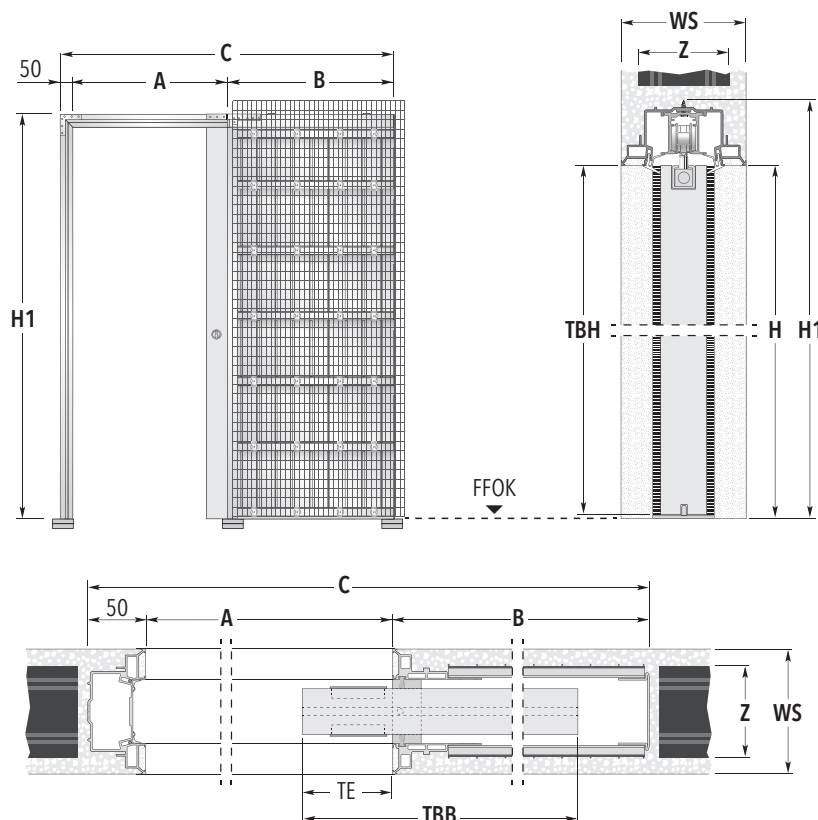


ECLISSE SYNTHESIS® LINE EF

Ausführung MASSIVWAND

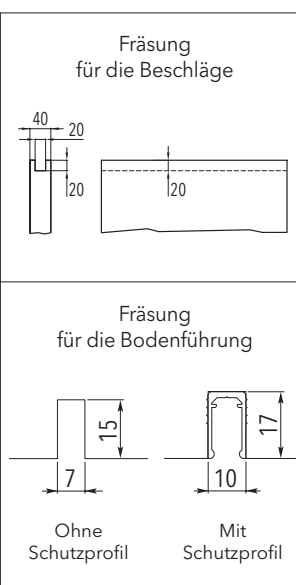
Lieferbare fertige Wandstärke 15 cm

Schiebetürelement
einflügelig



HINWEIS

Zur Aufnahme der Beschläge ist oben am Türblatt eine Fräsung auszuführen.
An der Türblattunterseite wird eine Nut für die Bodenführung eingearbeitet (siehe Abbildungen).



MAßE DER SCHIEBETÜRKÄSTEN				ROHBAUMAß ca.	TÜRBLATTMAßE*	
MAßE ELEMENT				BREITE x HÖHE	BREITE	HÖHE
A x H	B	C	H1		TBB	TBH
57,5 x 199,3 / 211,8 / 224,3	73	135,5	205,3 / 217,8 / 230,3	140 x 207 / 220 / 232	610	1985 / 2110 / 2235
70 x 199,3 / 211,8 / 224,3	85,5	160,5	205,3 / 217,8 / 230,3	165 x 207 / 220 / 232	735	1985 / 2110 / 2235
82,5 x 199,3 / 211,8 / 224,3	98	185,5	205,3 / 217,8 / 230,3	190 x 207 / 220 / 232	860	1985 / 2110 / 2235
95 x 199,3 / 211,8 / 224,3	110,5	210,5	205,3 / 217,8 / 230,3	215 x 207 / 220 / 232	985	1985 / 2110 / 2235
107,5 x 199,3 / 211,8 / 224,3	123	235,5	205,3 / 217,8 / 230,3	240 x 207 / 220 / 232	1110	1985 / 2110 / 2235
120 x 199,3 / 211,8 / 224,3	135,5	260,5	205,3 / 217,8 / 230,3	265 x 207 / 220 / 232	1235	1985 / 2110 / 2235
				cm	cm	mm

MÖGLICHER WANDAUFBAU	
WS	Z
15	11,5
cm	cm



ANMERKUNGEN

Sondermaße: es sind Einbaukästen für Türblattbreiten zwischen 610 und 1235 mm und Höhen zwischen 992 und 2692 mm möglich.

- Anwendbare max. Türblattstärken inkl. Aufleistungen für Gläser oder Dekorationen:
Alle Wandstärken: 40 mm
- Die Tragfähigkeit der Standardrollwagen beträgt 100 Kg.
- * Die angegebenen Maße beziehen sich auf Holztüren.
- Die Lieferzeiten für abweichende Zwischen- bzw. Sondermaße klären Sie bitte mit unserem Büro.



MASSERKLÄRUNGEN

- A:** fertig verspachtelte Stocklichte (Breite)
- B:** Tiefe des Einschubes
- C:** Gesamtmaß Schiebetürkasten Breite
- H:** Fertig verspachtelte Stocklichte (Höhe)
- H1:** Gesamtmaß Schiebetürkasten Höhe
- RBM:** Rohbaumaß (Breite / Höhe)
- TBB:** Türblattbreite
- TBH:** Türblatthöhe
- TE:** optionaler Türblatteinstand in die Stocklichte
- Z:** Ziegelstärke
- WS:** Fertige Wandstärke



ZUBEHÖR

- ECLISSE SYNTHESIS® PLANO SL
- ECLISSE BIAS®
- ECLISSE BIAS® DS
- VITRO PLUS
- Türführungsprofil