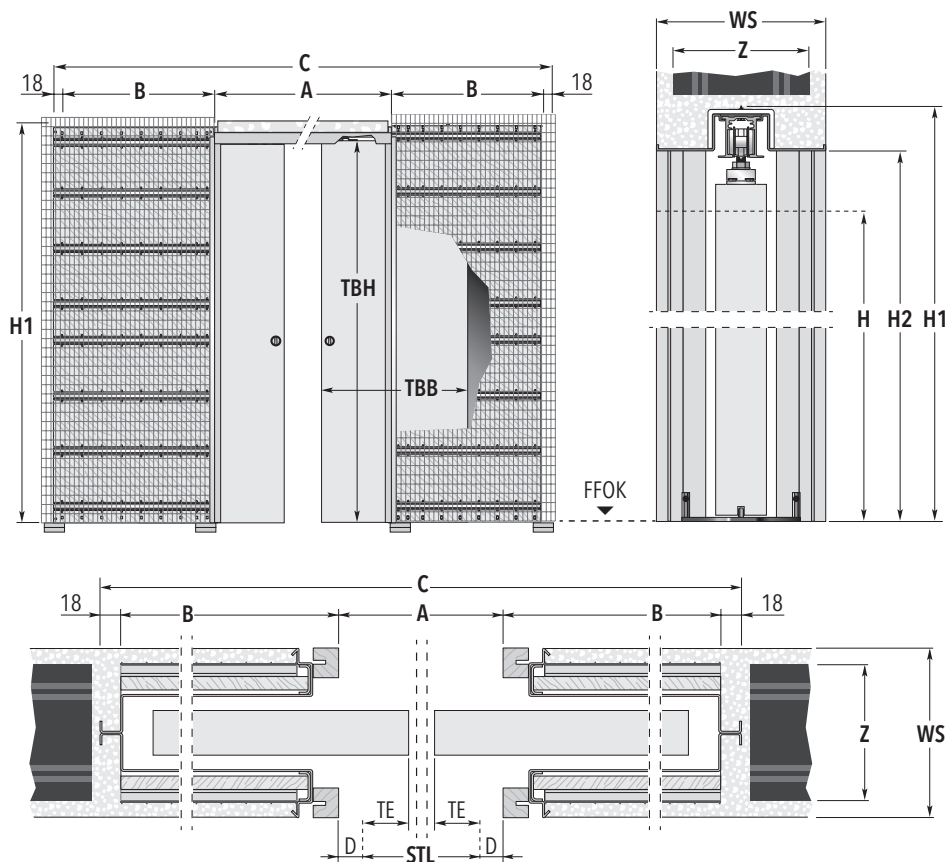


ECLISSE EWOLUTO® DF

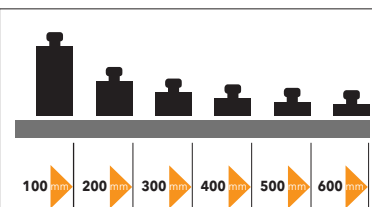
Ausführung MASSIVWAND

Lieferbare fertige Wandstärke 15 cm

Schiebetürelement
zweiflügelig



HINWEIS



Das Modell ECLISSE EWOLUTO® Schiebetürsystem (patentiert) ist einzigartig auf dem Markt, da es die Befestigung von Möbeln, Hängeschränken oder Regalböden an den Wänden ermöglicht, in denen sich der Einbaukasten (Schubkasten) befindet. Die spezielle Bauform der Seitenwände des Schiebetürkastens erlaubt das Setzen von Klebeankern und erweitert auf diese Weise die Möglichkeiten beim Innenausbau. Dieses Element ist für Massivwände einflügelig bis Stocklichte ??? x ??? cm (1-Flg.), und zweiflügelig bis Stocklichte ??? x ??? cm (2-Flg.) lieferbar. Das Element erfordert einen Wandaufbau mit Ziegel 11,5 cm (fertige Wand min. 15 cm).

MAßE DER SCHIEBETÜRKÄSTEN				ROHBAUMAß ca.	TÜRBLATTMAßE	
BREITE		HÖHE		BREITE x HÖHE	BREITE	HÖHE
A	B	C	H1		TBB	TBH
121	68,2	261	220,5	265 x 222	610	2110
146	78,2	306	220,5	310 x 222	735	2110
171	98,2	371	220,5	375 x 222	860	2110
196	108,2	416	220,5	420 x 222	985	2110
221	118,2	461	220,5	465 x 222	1110	2110
			cm	cm	mm	

MÖGLICHER WANDAUFBAU	
WS	Z
15	11,5
cm	cm



ANMERKUNGEN

- Sondermaße:** es können Türbreiten von 610+610 - 1110+1110 mm und Türhöhen von 1010 - 2410 mm realisiert werden. (Zwischenmaße in 50 mm Abständen).
- Die Tragfähigkeit der Standardrollwagen liegt bei 100 kg, auf Wunsch sind auch 150 kg möglich.
 - Anwendbare max. Türblattstärken inkl. Aufleistungen für Gläser oder Dekorationen: 50 mm
 - Die Lieferzeiten für abweichende Zwischen- bzw. Sondermaße klären Sie bitte mit unserem Büro.



MASSERKLÄRUNGEN

- A:** Rohes Kastenlicht ohne Stockverkleidung
- B:** Tiefe des Einschubes ohne Stockverkleidung
- C:** Gesamtmaß Schiebetürelement Breite
- H:** Fertig verkleidete Stocklichte Höhe
- H1:** Gesamtmaß Schiebetürelement Höhe
- H2:** Unverkleidetes Kastenlicht Höhe
- D:** Stärke der Verkleidung
- STL:** Fertige Stocklichte
- TE:** Türblatteinstand
- WS:** Fertige Wandstärke
- Z:** Ziegelstärke



ZUBEHÖR

- ECLISSE BIAS®
- ECLISSE BIAS® DS
- Selbstschließer
- Antrieb Eclis 5
- Türführungsprofil
- Push to open