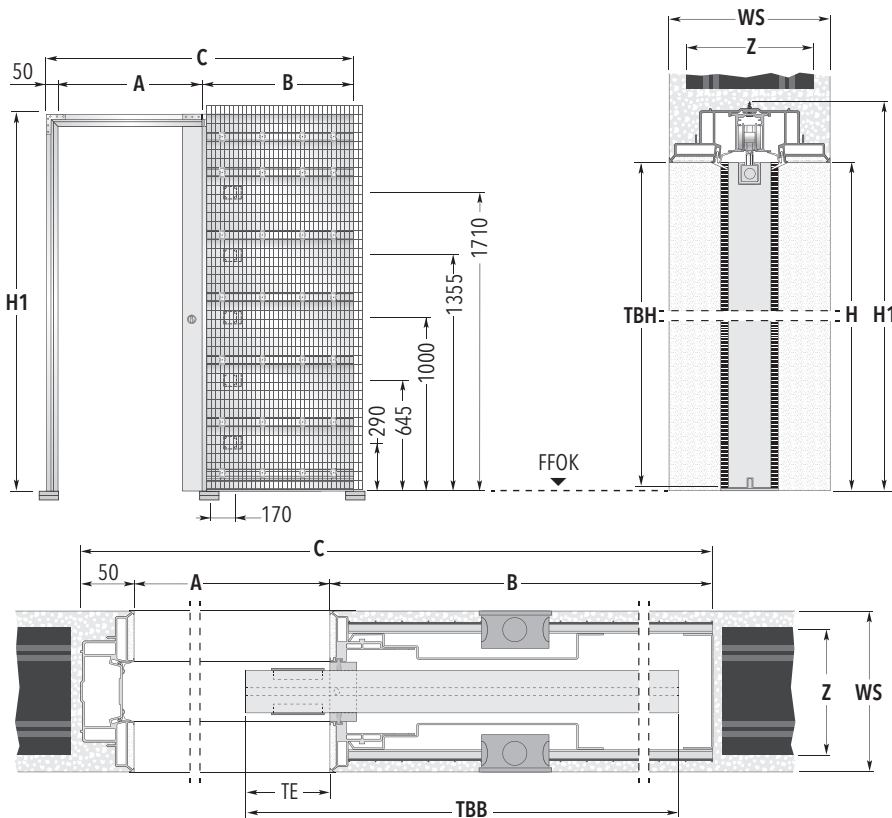


# ECLISSE SYNTHESIS® LUCE EF

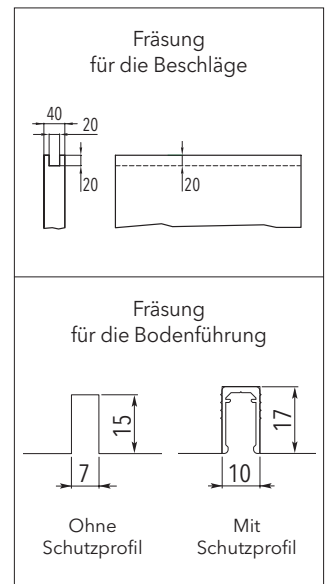
Ausführung MASSIVWAND

Lieferbare fertige Wandstärke 15 cm



## HINWEIS

Zur Aufnahme der Beschläge ist oben am Türblatt eine Fräsung auszuführen. An der Türblatunterseite wird eine Nut für die Bodenführung eingearbeitet (siehe Abbildungen).



MAßE DER SCHIEBETÜRKÄSTEN				ROHBAUMAß ca.	TÜRBLATTMAßE*	
MAßE ELEMENT				BREITE x HÖHE	BREITE	HÖHE
A x H	B	C	H1		TBB	TBH
57,5 x 199,3 / 211,8 / 224,3	73,2	135,7	205,3 / 217,8 / 230,3	140 x 207 / 220 / 232	610	1985 / 2110 / 2235
70 x 199,3 / 211,8 / 224,3	85,7	160,7	205,3 / 217,8 / 230,3	165 x 207 / 220 / 232	735	1985 / 2110 / 2235
82,5 x 199,3 / 211,8 / 224,3	98,2	185,7	205,3 / 217,8 / 230,3	190 x 207 / 220 / 232	860	1985 / 2110 / 2235
95 x 199,3 / 211,8 / 224,3	110,7	210,7	205,3 / 217,8 / 230,3	215 x 207 / 220 / 232	985	1985 / 2110 / 2235
107,5 x 199,3 / 211,8 / 224,3	123,2	235,7	205,3 / 217,8 / 230,3	240 x 207 / 220 / 232	1110	1985 / 2110 / 2235
120 x 199,3 / 211,8 / 224,3	135,7	260,7	205,3 / 217,8 / 230,3	265 x 207 / 220 / 232	1235	1985 / 2110 / 2235

MÖGLICHER WANDAUFBAU	
WS	Z
15	11,5

! ANMERKUNGEN	i MASSERKLÄRUNGEN	+ ZUBEHÖR
<p><b>Sondermaße:</b> es sind Einbaukästen für Türblattbreiten zwischen 610 und 1235 mm und Höhen zwischen 992 und 2692 mm möglich.</p> <ul style="list-style-type: none"> <li>Anwendbare max. Türblattstärken inkl. Aufleistungen für Gläser oder Dekorationen: Alle Wandstärken: 40 mm</li> <li>Die Tragfähigkeit der Standardrollwagen beträgt 100 Kg.</li> <li>* Die angegebenen Maße beziehen sich auf Holztüren.</li> <li>Die Lieferzeiten für abweichende Zwischen- bzw. Sondermaße klären Sie bitte mit unserem Büro.</li> </ul>	<p><b>A:</b> fertig verspachtelte Stocklichte (Breite)</p> <p><b>B:</b> Tiefe des Einschubes</p> <p><b>C:</b> Gesamtmaß Schiebetürkasten Breite</p> <p><b>H:</b> Fertig verspachtelte Stocklichte (Höhe)</p> <p><b>H1:</b> Gesamtmaß Schiebetürkasten Höhe</p> <p><b>RBM:</b> Rohbaumaß (Breite / Höhe)</p> <p><b>TBB:</b> Türblattbreite</p> <p><b>TBH:</b> Türblatthöhe</p> <p><b>TE:</b> optionaler Türblatteinstand in die Stocklichte</p> <p><b>Z:</b> Ziegelstärke</p> <p><b>WS:</b> Fertige Wandstärke</p>	<ul style="list-style-type: none"> <li>ECLISSE SYNTHESIS® PLANO SL</li> <li>ECLISSE BIAS®</li> <li>ECLISSE BIAS® DS</li> <li>VITRO PLUS</li> <li>Türführungsprofil</li> </ul>