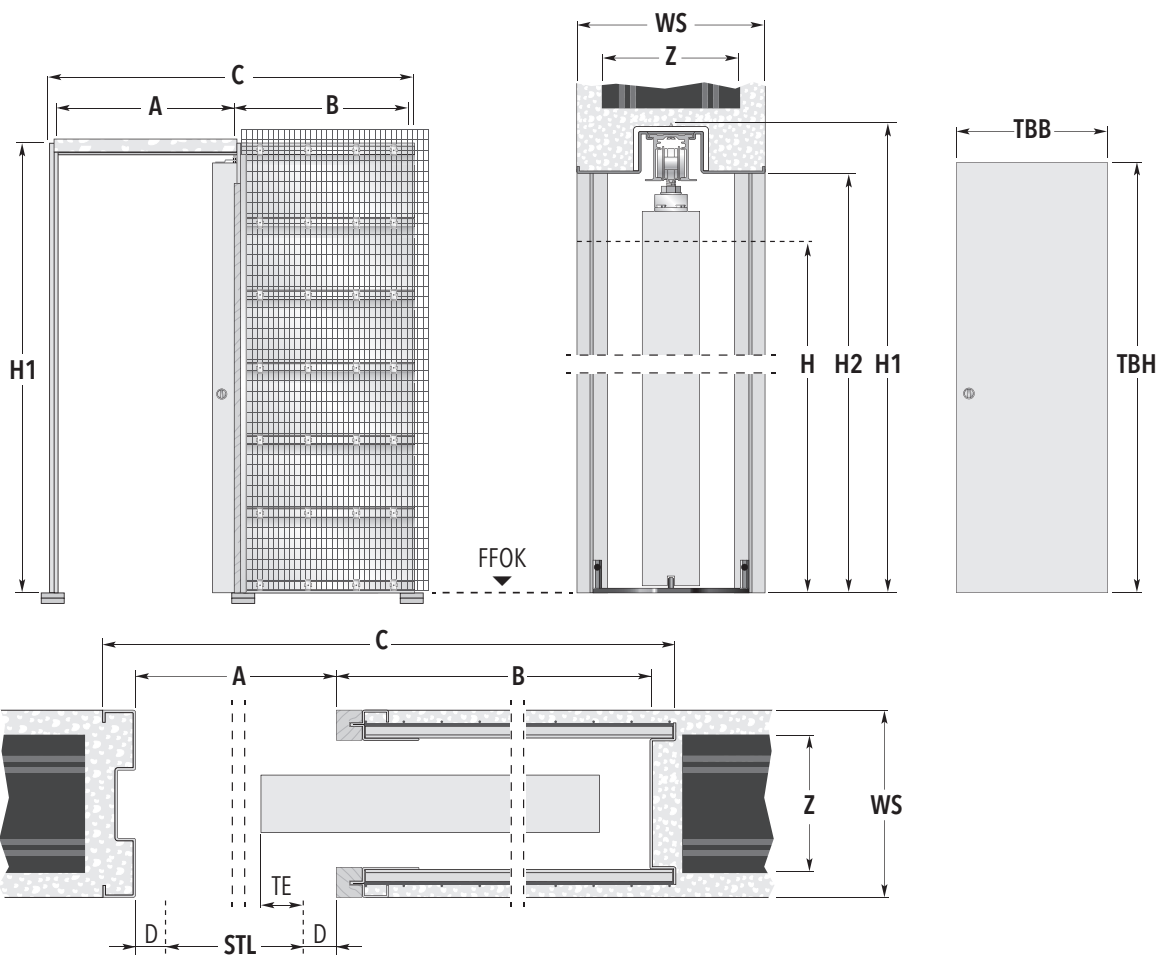


ECLISSE UNICO EF

Ausführung MASSIVWAND

Lieferbar für Ziegel 11,5 - 17,5 cm

Schiebetürelement
einflügelig



MAßE DER SCHIEBETÜRKÄSTEN				ROHBAUMAß ca.	TÜRBLATTMAßE		MÖGLICHER WANDAUFBAU	
BREITE		HÖHE		BREITE x HÖHE	BREITE		BREITE	
A	B	C	H1		TBB	TBH	WS	Z
63,5	60,8	128,8	206,5 / 219 / 231,5	133 x 208 / 221 / 233	610	1985 / 2110 / 2235	14,5	11,5
76	73,3	153,8	206,5 / 219 / 231,5	158 x 208 / 221 / 233	735	1985 / 2110 / 2235	20,5	17,5
88,5	85,8	178,8	206,5 / 219 / 231,5	183 x 208 / 221 / 233	860	1985 / 2110 / 2235		
101	98,3	203,8	206,5 / 219 / 231,5	208 x 208 / 221 / 233	985	1985 / 2110 / 2235		
113,5	110,8	228,8	206,5 / 219 / 231,5	233 x 208 / 221 / 233	1110	1985 / 2110 / 2235		
126	123,3	253,8	206,5 / 219 / 231,5	258 x 208 / 221 / 233	1235	1985 / 2110 / 2235		
cm				cm	mm		cm	



ANMERKUNGEN

- Anwendbare max. Türblattstärken inkl. Aufleistungen für Gläser oder Dekorationen:
für fertige WS 14,5 cm: 80 mm
für fertige WS 20,5 cm: 140 mm
- Die Tragfähigkeit der Standardrollwagen liegt bei 100 kg, auf Wunsch sind auch 150 kg möglich.
- Die Lieferzeiten für abweichende Zwischen- bzw. Sondermaße klären Sie bitte mit unserem Büro.



MASSERKLÄRUNGEN

- A:** Rohes Kastenlicht ohne Stockverkleidung
- B:** Tiefe des Einschubes ohne Stockverkleidung
- C:** Gesamtmaß Schiebetürelement Breite
- H:** Fertig verkleidete Stocklichte Höhe
- H1:** Gesamtmaß Schiebetürelement Höhe
- H2:** Unverkleidetes Kastenlicht Höhe
- D:** Stärke der Verkleidung
- STL:** Fertige Stocklichte
- TE:** Türblatteinstand
- WS:** Fertige Wandstärke
- Z:** Ziegelstärke



ZUBEHÖR

- ECLISSE BIAS®
- ECLISSE BIAS® DS
- Selbstschließer
- Antrieb Eclis 5
- Türführungsprofil
- Push to open