



UNICO

montagefertig | praktisch | gut

Der klassische Schiebetürkasten, für Verkleidungen mit Revision. Robust und bewährt seit 30 Jahren, mit wenigen Handgriffen montiert.



I H V O R B U N S E C L S C H I E K Ä S



UNICO
Einzelflügel
Trockenbau

Einstellbare Türstopper

Die Türstopper (vorne und hinten) sind jederzeit auch bei eingebautem Türblatt verstellbar. Durch die Kombination des hinteren Fangstoppers mit einer in der Schiene geführten „Zunge“ kann die Öffnung der Schiebetür stets so angepasst werden, dass die Tür auch bündig mit der Wand abschließt.

Verstärkte Querstreben

Die 12 mit Schwalbenschwanzkantung profilierten Querstreben gewähren eine hohe Widerstandsfähigkeit gegen seitliche Drücke.

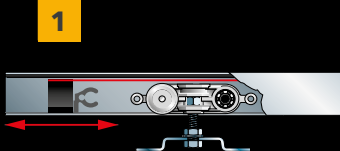


Abb. Trockenbau

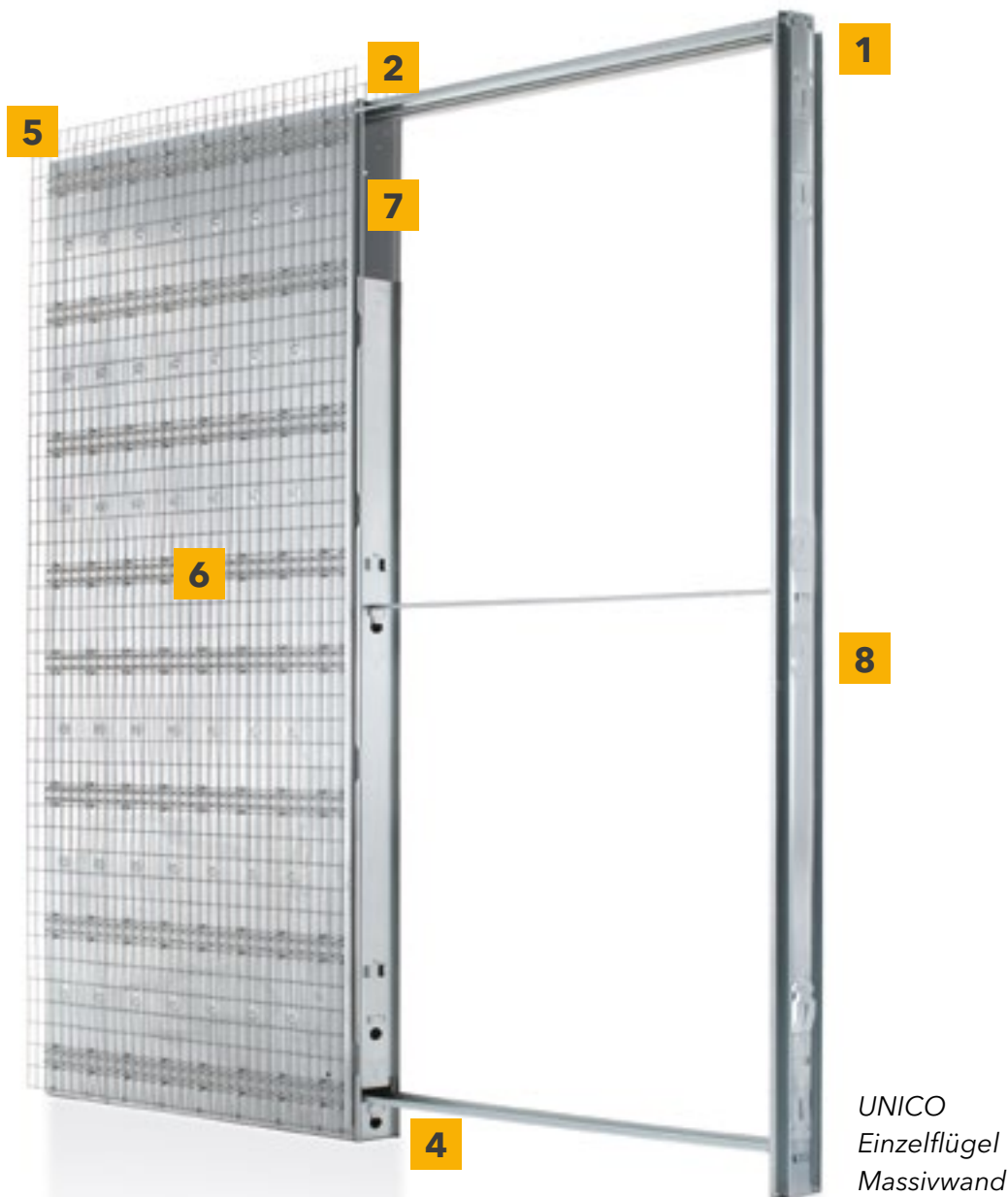
Reversible Laufschiene (patentiert)

Die auch nach Wandschluss ausbaubare Laufschiene erlaubt eine eventuelle nachträgliche Wartung der Anlage sowie ein Nachrüsten der Schiebetür mit Komfortzubehör wie z.B. Einzugsdämpfer, Selbstschließer oder Motorisierung.

Zentrierende Türblattführung

Direkt auf dem Fußboden oder am Einbauelement montiert, zentriert die Führung das Türblatt beim Öffnen und Schließen der Tür.

RE TEILE EI EREN ISSE BETÜR- TEN



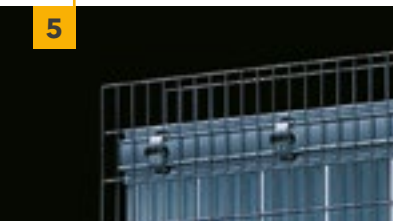
UNICO
Einzelflügel
Massivwand

Überstand am Putzträger

Der überstehende Putzträger erleichtert das Einputzen des Elements in das Mauerwerk und beugt Spannungsrisse im Mörtel vor. Die zusätzliche Verwendung von Gewebe- oder Putzmatten ist nicht mehr nötig.

Einschubholme

Die Einschubholme an der Wandtasche ermöglichen ein schlankes Design bei gleichzeitig hoher Stabilität. Sie schützen das Element vor der Einwirkung mechanischer Kräfte am Türblatteinlauf.



Geriffelter Putzträger

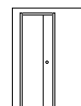
Der Putzträger zeichnet sich durch zwei besondere Eigenschaften aus, die ihn von Putzträgern anderer Hersteller unterscheiden. Erstens ist er besonders engmaschig aufgebaut und zweitens verfügt er über eine spezielle Profilierung. Diese beiden Eigenschaften garantieren einen perfekten Halt des Mörtels während des Einputzens.

Abb. Massivwand

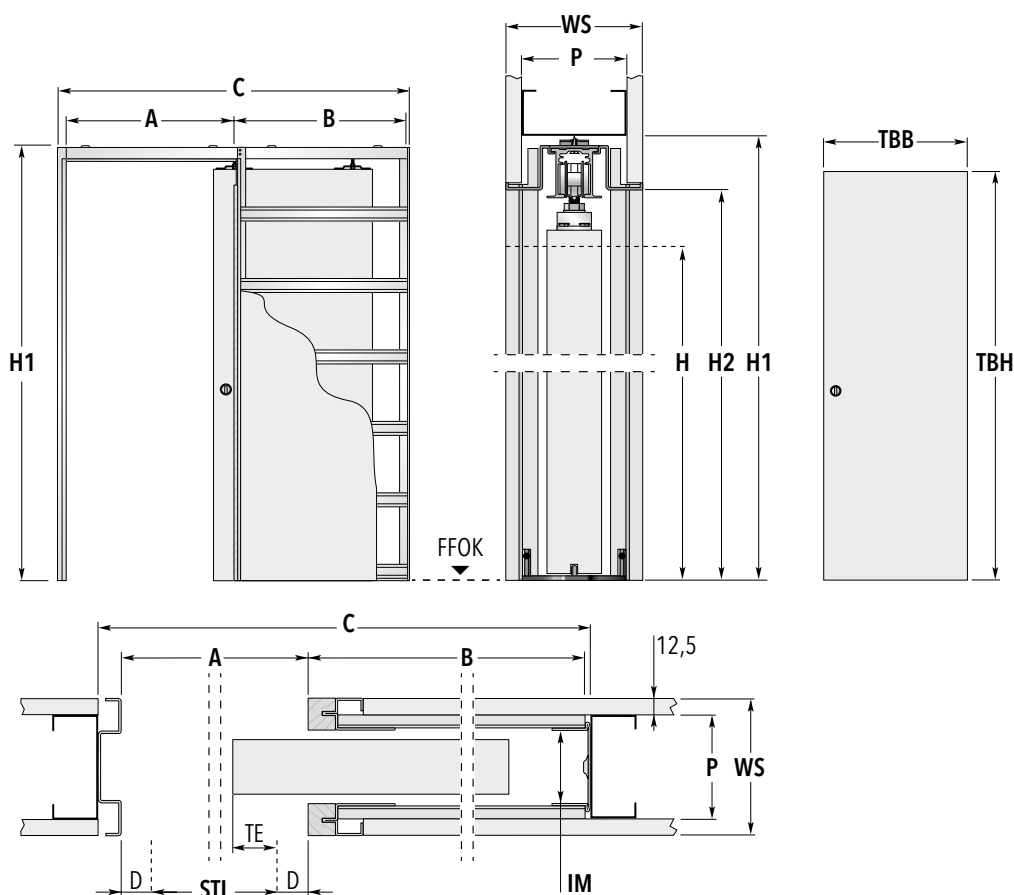
Abb. Trockenbau

Meterrissmarkierung

Eine Meterrissmarkierung auf dem Anschlagpfosten erleichtert den Einbau auf der Baustelle.



Die abgebildeten technischen Zeichnungen haben Symbolcharakter und dienen lediglich der Veranschaulichung.



Standardmaße der Schiebetürkästen					Türblattmaße	
A	Breite B	C	Höhe		Breite TBB	Höhe TBH
			H1	H2		
63,5	62,5	128,1	206,5 / 219 / 231,5	202 / 214,5 / 227	610	1985 / 2110 / 2235
76	75	153,1	206,5 / 219 / 231,5	202 / 214,5 / 227	735	1985 / 2110 / 2235
88,5	87,5	178,1	206,5 / 219 / 231,5	202 / 214,5 / 227	860	1985 / 2110 / 2235
101	100	203,1	206,5 / 219 / 231,5	202 / 214,5 / 227	985	1985 / 2110 / 2235
113,5	112,5	228,1	206,5 / 219 / 231,5	202 / 214,5 / 227	1110	1985 / 2110 / 2235
126	125	253,1	206,5 / 219 / 231,5	202 / 214,5 / 227	1235	1985 / 2110 / 2235

cm

mm

Möglicher Wandaufbau	WS	P	IM	GKB
	10	75	54	1
	12,5	75	54	2
	12,5	100	79	1
	15	100	79	2
	cm	mm	mm	



Anmerkungen

- ▶ Anwendbare max. Türblattstärken inkl. Aufleistungen für Gläser oder Dekorationen:
bei Wandaufbau Profil 75: 40 mm,
bei Wandaufbau Profil 100: 65 mm
(nur bei entsprechenden Verkleidungen)
- ▶ Die Tragfähigkeit der Standardrollwagen liegt bei 100 kg, auf Wunsch sind auch 150 kg möglich.
- ▶ Die Lieferzeiten für abweichende Zwischen- bzw. Sondermaße klären Sie bitte mit unserem Büro.

Technische Änderungen vorbehalten.
Die Zeichnungen sind Eigentum
der ECLISSE s.r.l. © 11_2018



Maßerklärungen

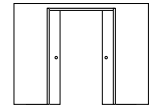
- A:** Rohes Kastenlicht ohne Stockverkleidung
- B:** Tiefe des Einschubes ohne Stockverkleidung
- C:** Gesamtmaß Schiebetürelement Breite
- H:** Fertig verkleidete Stocklichte Höhe
- H1:** Gesamtmaß Schiebetürelement Höhe
- H2:** Unverkleidetes Kastenlicht Höhe
- D:** Stärke der Verkleidung
- STL:** Fertige Stocklichte
- TE:** Türblatteinstand
- WS:** Fertige Wandstärke
- P:** Profilstärke
- IM:** Innere Maulweite
- GKB:** Belegung mit Gipskartonplatte 12,5 mm



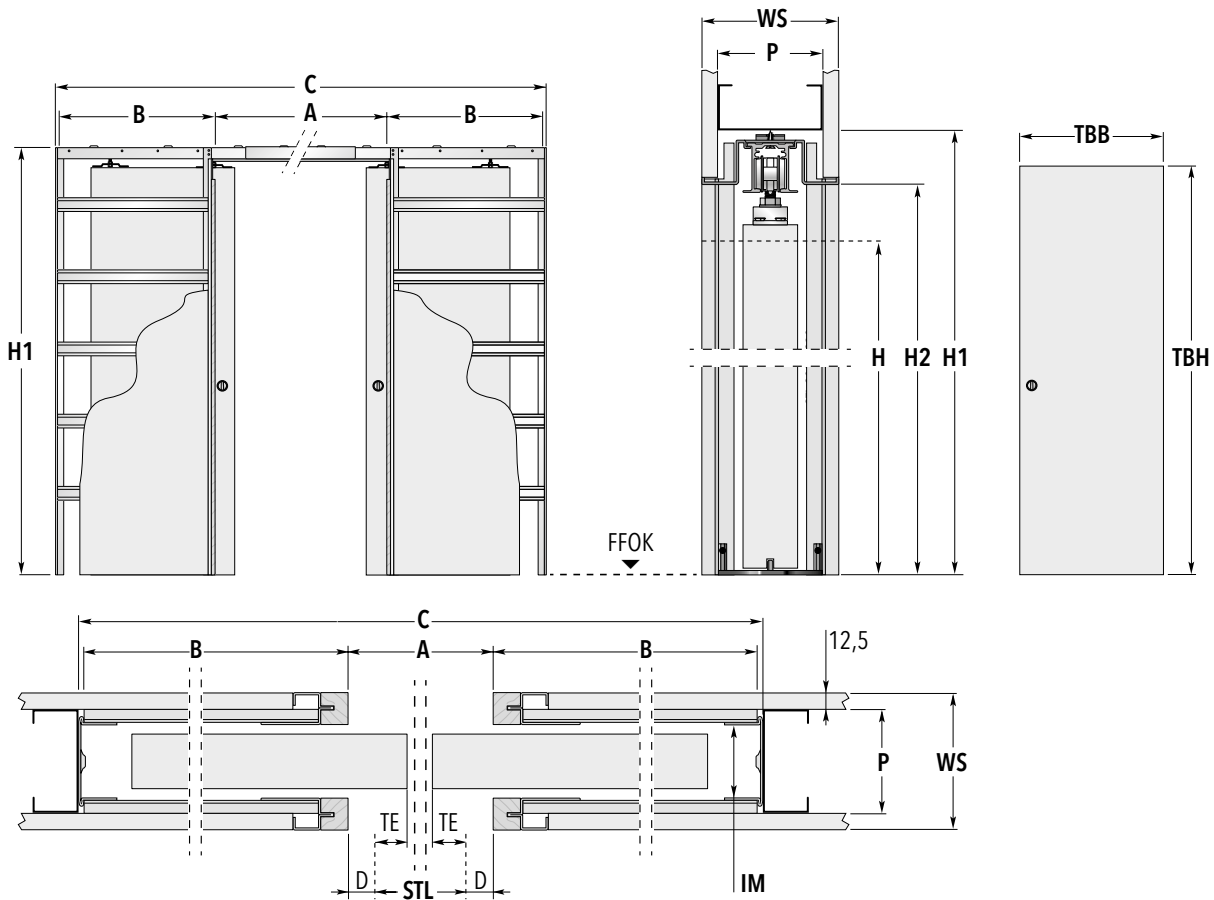
Zubehör

- ▶ ECLISSE BIAS®
- ▶ ECLISSE BIAS® DS
- ▶ Selbstschließer
- ▶ Türführungsprofil
- ▶ Push to open
- ▶ Schiebetürantrieb

**Slide
Silent**



Die abgebildeten technischen Zeichnungen haben Symbolcharakter und dienen lediglich der Veranschaulichung.



Standardmaße der Schiebetürkästen						Türblattmaße	
A	Breite B	C	H1	Höhe H2	Breite TBB	Höhe TBH	
121	62,5	247	206,5 / 219 / 231,5	202 / 214,5 / 227	610+610	1985 / 2110 / 2235	
146	75	297	206,5 / 219 / 231,5	202 / 214,5 / 227	735+735	1985 / 2110 / 2235	
171	87,5	347	206,5 / 219 / 231,5	202 / 214,5 / 227	860+860	1985 / 2110 / 2235	
196	100	397	206,5 / 219 / 231,5	202 / 214,5 / 227	985+985	1985 / 2110 / 2235	
221	112,5	447	206,5 / 219 / 231,5	202 / 214,5 / 227	1110+1110	1985 / 2110 / 2235	
246	125	497	206,5 / 219 / 231,5	202 / 214,5 / 227	1235+1235	1985 / 2110 / 2235	

cm

mm

Möglicher Wandaufbau	WS	P	IM	GKB
	10	75	54	1
	12,5	75	54	2
	12,5	100	79	1
	15	100	79	2

cm

mm



Anmerkungen

- Anwendbare max. Türblattstärken inkl. Aufleistungen für Gläser oder Dekorationen:
bei Wandaufbau Profil 75: 40 mm,
bei Wandaufbau Profil 100: 65 mm
(nur bei entsprechenden Verkleidungen)
- Die Tragfähigkeit der Standardrollwagen liegt bei 100 kg, auf Wunsch sind auch 150 kg möglich.
- Die Lieferzeiten für abweichende Zwischen- bzw. Sondermaße klären Sie bitte mit unserem Büro.



Maßerklärungen

- A:** Rohes Kastenlicht ohne Stockverkleidung
- B:** Tiefe des Einschubes ohne Stockverkleidung
- C:** Gesamtmaß Schiebetürelement Breite
- H:** Fertig verkleidete Stocklichte Höhe
- H1:** Gesamtmaß Schiebetürelement Höhe
- H2:** Unverkleidetes Kastenlicht Höhe
- D:** Stärke der Verkleidung
- STL:** Fertige Stocklichte
- TE:** Türblatteinstand
- WS:** Fertige Wandstärke
- P:** Profilstärke
- IM:** Innere Maulweite
- GKB:** Belegung mit Gipskartonplatte 12,5 mm

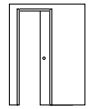


Zubehör

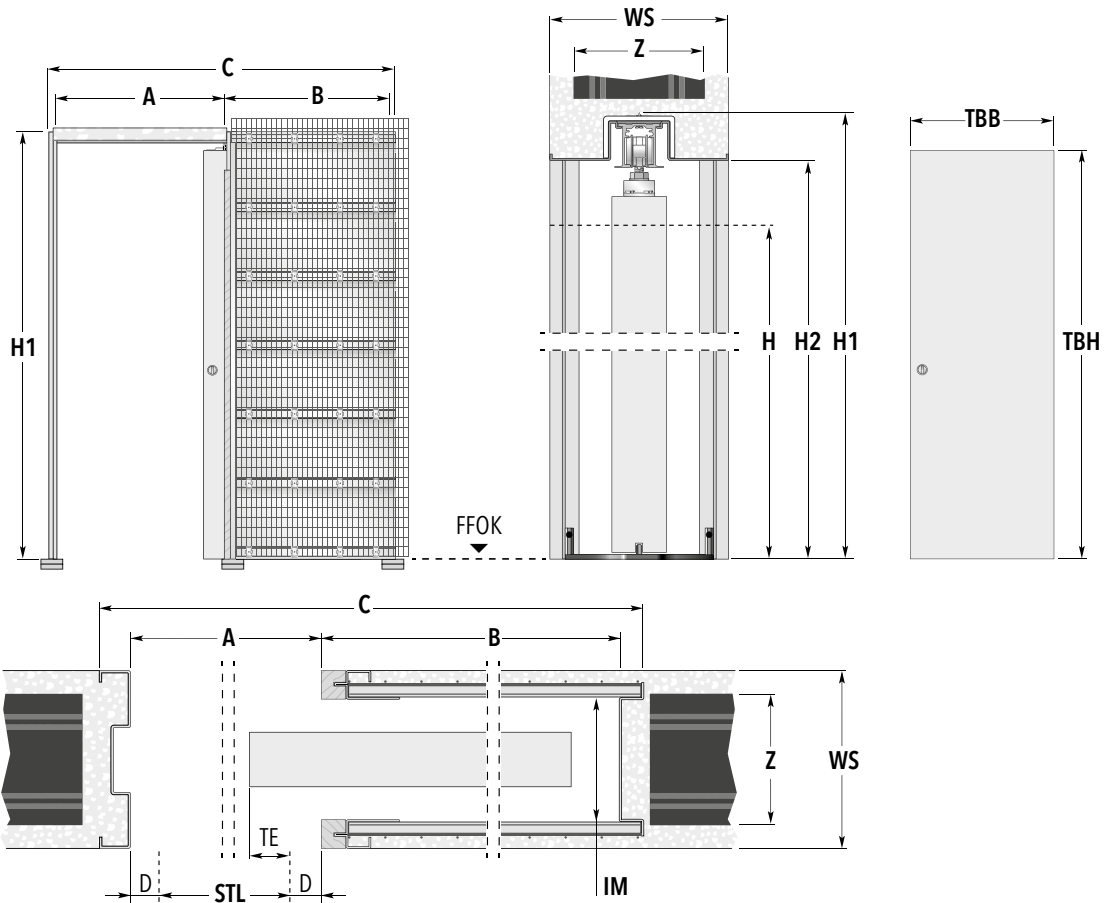
- Synchronlauf für Doppelflügel
- ECLISSE BIAS®
- ECLISSE BIAS® DS
- Türführungsprofil
- Push to open
- Schiebetürantrieb

**Slide
silent**

Technische Änderungen vorbehalten.
Die Zeichnungen sind Eigentum
der ECLISSE s.r.l. © 11_2018



Die abgebildeten technischen Zeichnungen haben Symbolcharakter und dienen lediglich der Veranschaulichung.



Standardmaße der Schiebetürkästen						Rohbaumaß ca.	Türblattmaße	
Breite			Höhe			BREITE x HÖHE	Breite	Höhe
A	B	C	H1	H2	TBB		TBH	
63,5	60,8	128,8	206,5 / 219 / 231,5	202 / 214,5 / 227	133 x 208 / 221 / 233	610	1985 / 2110 / 2235	
76	73,3	153,8	206,5 / 219 / 231,5	202 / 214,5 / 227	158 x 208 / 221 / 233	735	1985 / 2110 / 2235	
88,5	85,8	178,8	206,5 / 219 / 231,5	202 / 214,5 / 227	183 x 208 / 221 / 233	860	1985 / 2110 / 2235	
101	98,3	203,8	206,5 / 219 / 231,5	202 / 214,5 / 227	208 x 208 / 221 / 233	985	1985 / 2110 / 2235	
113,5	110,8	228,8	206,5 / 219 / 231,5	202 / 214,5 / 227	233 x 208 / 221 / 233	1110	1985 / 2110 / 2235	
126	123,3	253,8	206,5 / 219 / 231,5	202 / 214,5 / 227	258 x 208 / 221 / 233	1235	1985 / 2110 / 2235	
						cm	mm	
Möglicher Wandaufbau			WS	Z	IM			
			14,5	11,5	99			
			20,5	17,5	159			
			cm	cm	mm			



Anmerkungen

- ▶ Anwendbare max. Türblattstärken inkl. Aufleistungen für Gläser oder Dekorationen:
für fertige WS 14,5 cm: 80 mm
für fertige WS 20,5 cm: 140 mm
- ▶ Die Tragfähigkeit der Standardrollwagen liegt bei 100 kg, auf Wunsch sind auch 150 kg möglich.
- ▶ Die Lieferzeiten für abweichende Zwischen- bzw. Sondermaße klären Sie bitte mit unserem Büro.

Technische Änderungen vorbehalten.
Die Zeichnungen sind Eigentum
der ECLISSE s.r.l. © 11_2018



Maßerklärungen

- A:** Rohes Kastenlicht ohne Stockverkleidung
- B:** Tiefe des Einschubes ohne Stockverkleidung
- C:** Gesamtmaß Schiebetürelement Breite
- H:** Fertig verkleidete Stocklichte Höhe
- H1:** Gesamtmaß Schiebetürelement Höhe
- H2:** Unverkleidetes Kastenlicht Höhe
- D:** Stärke der Verkleidung
- STL:** Fertige Stocklichte
- TE:** Türblatteinstand
- WS:** Fertige Wandstärke
- Z:** Ziegelstärke
- IM:** Innere Maulweite



Zubehör

- ▶ ECLISSE BIAS®
- ▶ ECLISSE BIAS® DS
- ▶ Selbstschließer
- ▶ Türführungsprofil
- ▶ Push to open
- ▶ Schiebetürantrieb

**Slide
Silent**

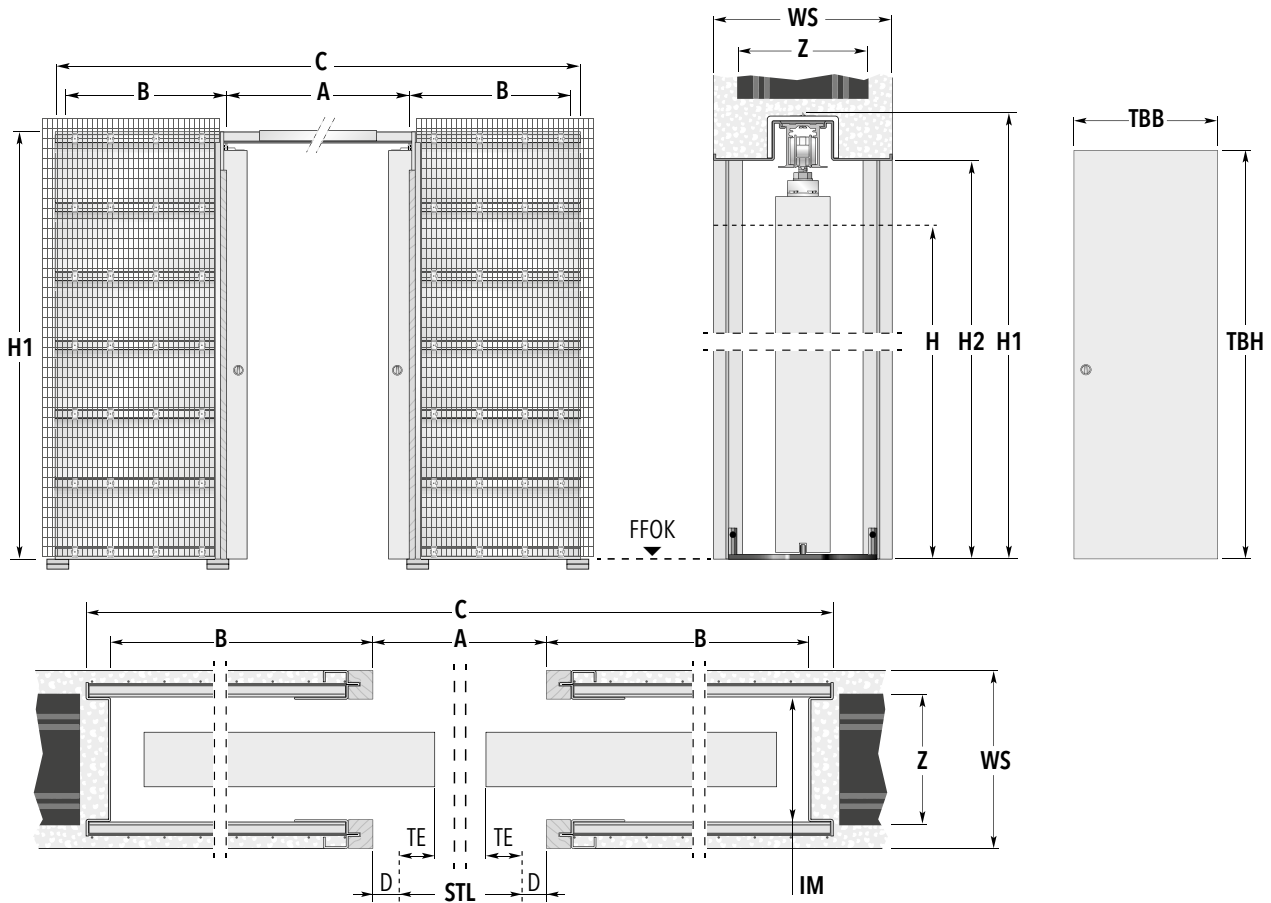
ECLISSE UNICO DF

Ausführung MASSIVWAND

Lieferbar für Ziegel 11,5 und 17,5 cm

Die abgebildeten technischen Zeichnungen haben Symbolcharakter und dienen lediglich der Veranschaulichung.

Schiebetürelement
zweiflügelig



Standardmaße der Schiebetürkästen				Rohbaumaß ca.	Türblattmaße	
A	Breite B	C	Höhe H1	BREITE x HÖHE	Breite TBB	Höhe TBH
121	60,8	246,6	206,5 / 219 / 231,5	250 x 208 / 221 / 233	610+610	1985 / 2110 / 2235
146	73,3	296,6	206,5 / 219 / 231,5	300 x 208 / 221 / 233	735+735	1985 / 2110 / 2235
171	85,8	346,6	206,5 / 219 / 231,5	350 x 208 / 221 / 233	860+860	1985 / 2110 / 2235
196	98,3	396,6	206,5 / 219 / 231,5	400 x 208 / 221 / 233	985+985	1985 / 2110 / 2235
221	110,8	446,6	206,5 / 219 / 231,5	450 x 208 / 221 / 233	1110+1110	1985 / 2110 / 2235
246	123,3	496,6	206,5 / 219 / 231,5	500 x 208 / 221 / 233	1235+1235	1985 / 2110 / 2235
				cm	cm	mm
Möglicher Wandaufbau			WS	Z	IM	
			14,5	11,5	99	
			20,5	17,5	159	
			cm	cm	mm	



Anmerkungen

- ▶ Anwendbare max. Türblattstärken inkl. Aufleistungen für Gläser oder Dekorationen:
für fertige WS 14,5 cm: 80 mm
für fertige WS 20,5 cm: 140 mm
- ▶ Die Tragfähigkeit der Standardrollwagen liegt bei 100 kg, auf Wunsch sind auch 150 kg möglich.
- ▶ Die Lieferzeiten für abweichende Zwischen- bzw. Sondermaße klären Sie bitte mit unserem Büro.

Technische Änderungen vorbehalten.
Die Zeichnungen sind Eigentum
der ECLISSE s.r.l. © 11_2018



Maßerklärungen

- A:** Rohes Kastenlicht ohne Stockverkleidung
- B:** Tiefe des Einschubes ohne Stockverkleidung
- C:** Gesamtmaß Schiebetürelement Breite
- H:** Fertig verkleidete Stocklichte Höhe
- H1:** Gesamtmaß Schiebetürelement Höhe
- H2:** Unverkleidetes Kastenlicht Höhe
- D:** Stärke der Verkleidung
- STL:** Fertige Stocklichte
- TE:** Türblatteinstand
- WS:** Fertige Wandstärke
- Z:** Ziegelstärke
- IM:** Innere Maulweite



Zubehör

- ▶ Synchronlauf für Doppelflügel
- ▶ ECLISSE BIAS®
- ▶ ECLISSE BIAS® DS
- ▶ Türführungsprofil
- ▶ Push to open
- ▶ Schiebetürantrieb

Slide
silent

Auszug aus unserem Zubehör

Push To Open: Federsystem für bündig einfahrende Türen



Der PTO arbeitet mit einer Druckfeder und wird in das hintere Ende der Laufschiene montiert. Mit ihm lassen sich Schiebetüren, die bündig in die Wand einfahren, mit einem kleinen Schubs auf das Türblatt komfortabel aus der Box holen. Ein Stirnziehgriff wird nicht mehr benötigt.

Schienenintegrierte Einzugsdämpfer ECLISSE BIAS® und ECLISSE BIAS® DS



Die Einzugsdämpfer ECLISSE BIAS® und ECLISSE BIAS® DS werden vorteilhaft in der Laufschiene geführt und können jederzeit, auch bei eingebautem Türblatt, justiert werden. ECLISSE BIAS® bremst und zieht Türblätter bis 40 kg in der Schließbewegung an das Anschlagprofil. ECLISSE BIAS® DS hat zusätzlich noch eine Bremsfunktion auf den letzten Zentimetern bei der Öffnungsbewegung des Türblattes.

Synchronlauf für Doppelflügel



Der Synchronlauf erlaubt ein gleichzeitiges Öffnen und Schließen der Türblätter. Dank der auch nach Wandschluss ausbaubaren ECLISSE-Laufschiene kann dieses System auch nachträglich installiert werden. Der Mechanismus ist für Holztürblätter ab 40 mm Stärke, bis jeweils 40 kg Türblattgewicht geeignet (40 + 40 kg).

Flächenbündige Gipskartonlaibung für zargenlosen Wandabschluss



Die Planbox aus Gipskarton-Formteilen bietet eine einfache Möglichkeit um die Modellserie UNICO optisch wandbündig zu verkleiden. Lieferbar für 1- und 2-flg. ECLISSE UNICO-Modelle, für die fertigen Wandstärken 12,5 / 15,0 / 17,5 cm. Die passgenauen Formteile sind in Feuchtraumqualität GKBI 12,5 mm ausgeführt, inkl. Staubbürsten in Alu-Profilen, GK-Schrauben für zweite Belegung (3,9 x 32) und weißer Anschlagplatte aus Holzwerkstoff geeignet zur Montage von Schließblechen.

Ihre Vorteile mit Eclisse

- Montagefertige System-Schiebetürkästen für Ständer- und Massivwände
- Passend für alle namentlichen deutschen Hersteller von Zargen und Türblättern
- Große Auswahl an Sondermaßen und Sondermodellen
- Moderne Produktionsanlagen und daher marktgerechte Lieferzeiten
- Große Auswahl an systemkonformem Zubehör

Eclisse Deutschland GmbH

Zweigniederlassung Wien
Perfektastraße 63 | 1230 Wien
info@eclisse.de | www.eclisse.de