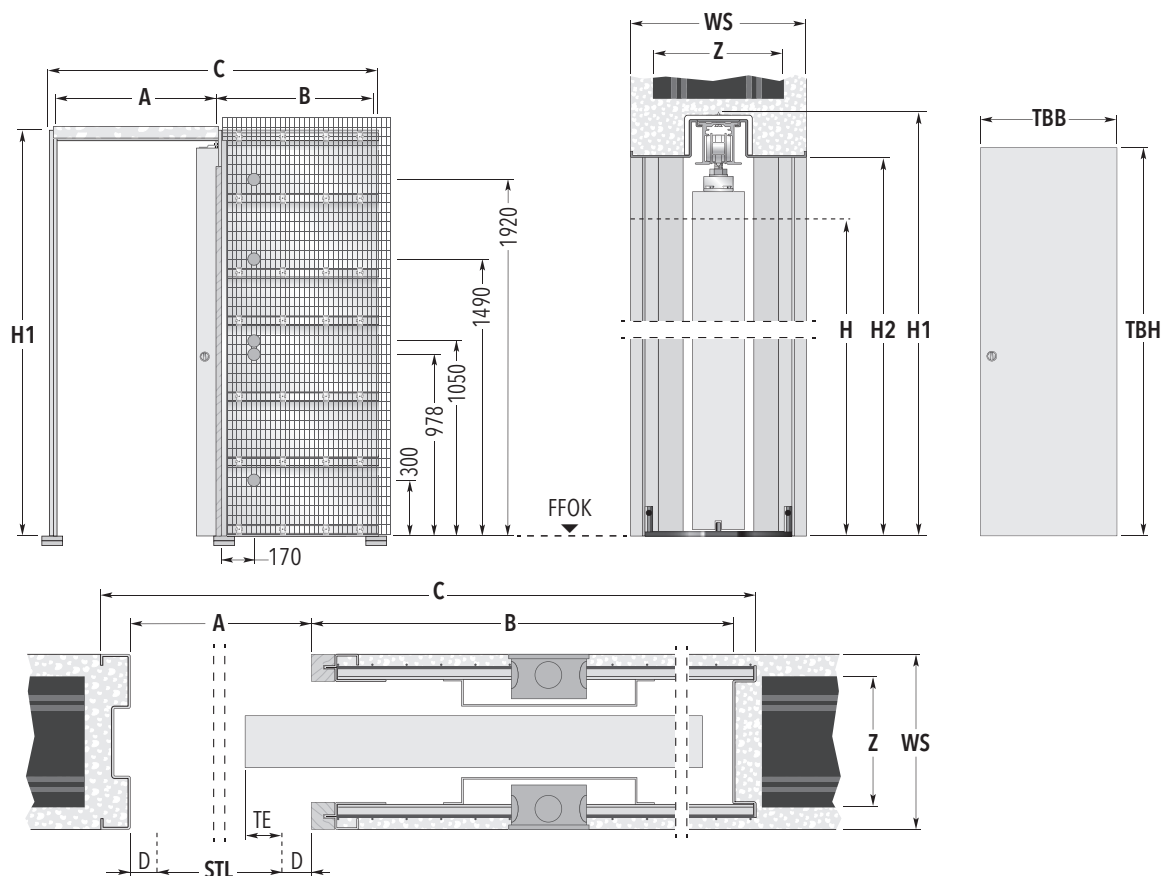
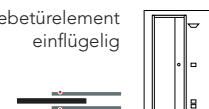


ECLISSE UNICO LUCE EF

Ausführung MASSIVWAND

Lieferbare fertige Wandstärke 15 - 20,5

Schiebetürelement
einflügelig



MAßE DER SCHIEBETÜRKÄSTEN				ROHBAUMAß ca.	TÜRBLATTMAßE	
BREITE			HÖHE	BREITE x HÖHE	BREITE	HÖHE
A	B	C	H1		TBB	TBH
63,5	60,8	128,8	206,5 / 219 / 231,5	133 x 208 / 221 / 233	610	1985 / 2110 / 2235
76	73,3	153,8	206,5 / 219 / 231,5	158 x 208 / 221 / 233	735	1985 / 2110 / 2235
88,5	85,8	178,8	206,5 / 219 / 231,5	183 x 208 / 221 / 233	860	1985 / 2110 / 2235
101	98,3	203,8	206,5 / 219 / 231,5	208 x 208 / 221 / 233	985	1985 / 2110 / 2235
113,5	110,8	228,8	206,5 / 219 / 231,5	233 x 208 / 221 / 233	1110	1985 / 2110 / 2235
126	123,3	253,8	206,5 / 219 / 231,5	258 x 208 / 221 / 233	1235	1985 / 2110 / 2235
cm				cm	mm	

MÖGLICHER WANDAUFBAU	
WS	Z
15	11,5
20,5	17,5
cm	



ANMERKUNGEN

- ▶ Anwendbare max. Türblattstärken inkl. Aufleistungen für Gläser oder Dekorationen:
für fertige WS 15,0 cm: 50 mm
für fertige WS 20,5 cm: 100 mm
- ▶ Die Tragfähigkeit der Standardrollwagen liegt bei 100 kg, auf Wunsch sind auch 150 kg möglich.
- ▶ Die maximale Einbautiefe für Hohlraumdosens beträgt 40 mm.
- ▶ Die Lieferzeiten für abweichende Zwischen- bzw. Sondermaße klären Sie bitte mit unserem Büro.



MASSERKLÄRUNGEN

- A:** Rohes Kastenlicht ohne Stockverkleidung
- B:** Tiefe des Einschubes ohne Stockverkleidung
- C:** Gesamtmaß Schiebetürelement Breite
- H:** Fertig verkleidete Stocklichte Höhe
- H1:** Gesamtmaß Schiebetürelement Höhe
- H2:** Unverkleidetes Kastenlicht Höhe
- D:** Stärke der Verkleidung
- STL:** Fertige Stocklichte
- TE:** Türblatteinstand
- WS:** Fertige Wandstärke
- Z:** Ziegelstärke



ZUBEHÖR

- ▶ ECLISSE BIAS®
- ▶ ECLISSE BIAS® DS
- ▶ Selbstschließer
- ▶ Antrieb Eclis 5
- ▶ Türführungsprofil
- ▶ Push to open