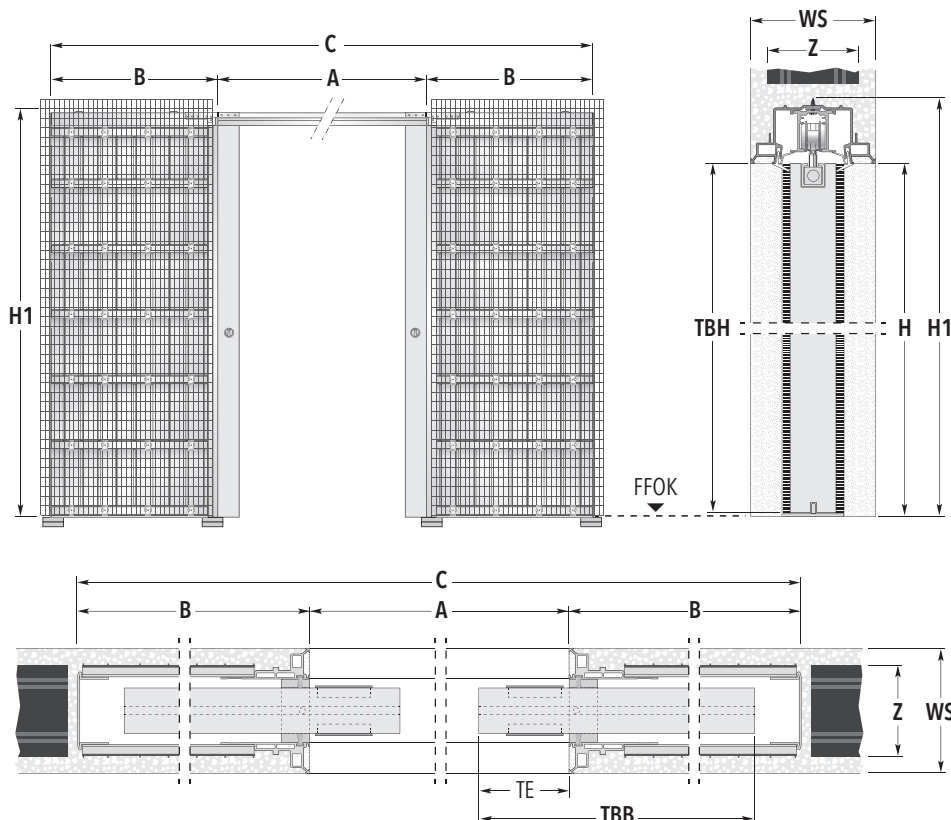


ECLISSE SYNTESIS® LINE DF

Ausführung MASSIVWAND

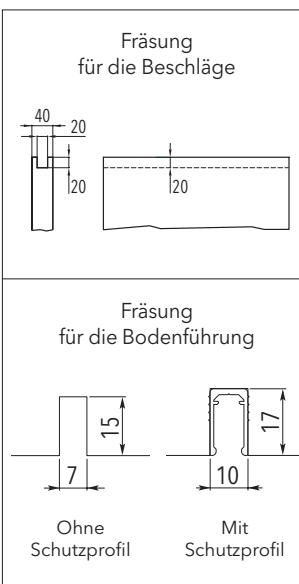
Lieferbare fertige Wandstärke 15 cm

Schiebetürelement
zweiflügelig



HINWEIS

Zur Aufnahme der Beschläge ist oben am Türblatt eine Fräsung auszuführen.
An der Türblattunterseite wird eine Nut für die Bodenführung eingearbeitet (siehe Abbildungen).



MAßE DER SCHIEBETÜRKÄSTEN				ROHBAUMAß ca.	TÜRBLATTMAßE*	
MAßE ELEMENT				BREITE x HÖHE	BREITE	HÖHE
A x H	B	C	H1		TBB	TBH
115 x 199,3 / 211,8 / 224,3	73	261	205,3 / 217,8 / 230,3	265 x 207 / 220 / 232	610+610	1985 / 2110 / 2235
140 x 199,3 / 211,8 / 224,3	85,5	311	205,3 / 217,8 / 230,3	315 x 207 / 220 / 232	735+735	1985 / 2110 / 2235
165 x 199,3 / 211,8 / 224,3	98	361	205,3 / 217,8 / 230,3	365 x 207 / 220 / 232	860+860	1985 / 2110 / 2235
190 x 199,3 / 211,8 / 224,3	110,5	411	205,3 / 217,8 / 230,3	415 x 207 / 220 / 232	985+985	1985 / 2110 / 2235
215 x 199,3 / 211,8 / 224,3	123	461	205,3 / 217,8 / 230,3	465 x 207 / 220 / 232	1110+1110	1985 / 2110 / 2235
240 x 199,3 / 211,8 / 224,3	135,5	511	205,3 / 217,8 / 230,3	515 x 207 / 220 / 232	1235+1235	1985 / 2110 / 2235
			cm	cm		mm

MÖGLICHER WANDAUFBAU	
WS	Z
15	11,5
cm	cm



ANMERKUNGEN

Sondermaße: es sind Einbaukästen für Türblattbreiten zwischen 610+610 und 1235+1235 mm und Höhen zwischen 992 und 2692 mm möglich.

- ▶ Anwendbare max. Türblattstärken inkl. Aufleistungen für Gläser oder Dekorationen:
Alle Wandstärken: 40 mm
- ▶ Die Tragfähigkeit der Standardrollwagen beträgt 100 Kg.
- * Die angegebenen Maße beziehen sich auf Holztüren.
- ▶ Die Lieferzeiten für abweichende Zwischen- bzw. Sondermaße klären Sie bitte mit unserem Büro.



MASSERKLÄRUNGEN

- A:** fertig verspachtelte Stocklichte (Breite)
- B:** Tiefe des Einschubes
- C:** Gesamtmaß Schiebetürkasten Breite
- H:** Fertig verspachtelte Stocklichte (Höhe)
- H1:** Gesamtmaß Schiebetürkasten Höhe
- RBM:** Rohbaumaß (Breite / Höhe)
- TBB:** Türblattbreite
- TBH:** Türblatthöhe
- TE:** optionaler Türblatteinstand in die Stocklichte
- Z:** Ziegelstärke
- WS:** Fertige Wandstärke



ZUBEHÖR

- ▶ ECLISSE SYNTESIS® PLANO SL
- ▶ ECLISSE BIAS®
- ▶ ECLISSE BIAS® DS
- ▶ VITRO PLUS
- ▶ Türführungsprofil