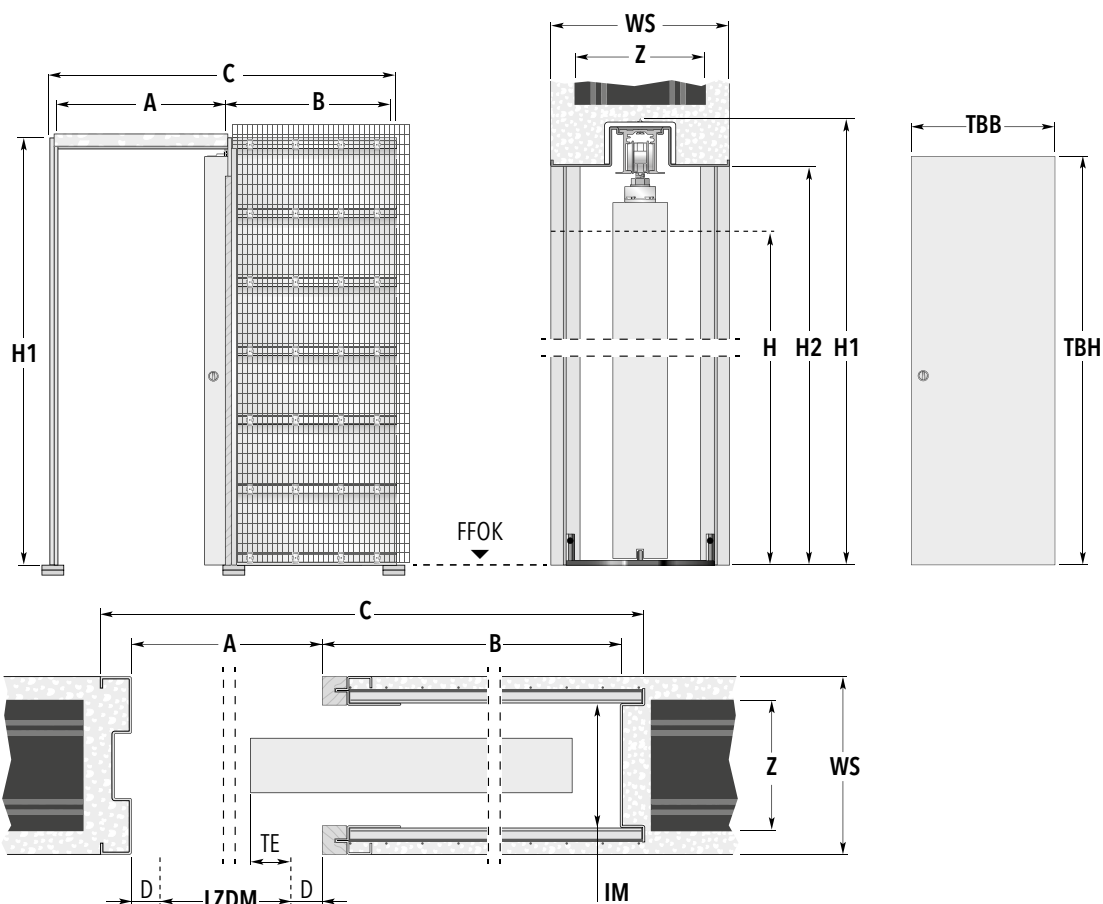


Die abgebildeten technischen Zeichnungen haben Symbolcharakter und dienen lediglich der Veranschaulichung.



Türblattmaße (in mm)		Standardmaße der Schiebetürkästen (in mm)					Rohbaumaß (in mm)
Breite TBB	Höhe TBH	A	Breite B	C	Höhe H1 H2		BREITE × HÖHE
610	1985 / 2110 / 2235	635	608	1288	2065 / 2190 / 2315	2020 / 2145 / 2270	1330 × 2080 / 2210 / 2330
735	1985 / 2110 / 2235	760	733	1538	2065 / 2190 / 2315	2020 / 2145 / 2270	1580 × 2080 / 2210 / 2330
860	1985 / 2110 / 2235	885	858	1788	2065 / 2190 / 2315	2020 / 2145 / 2270	1830 × 2080 / 2210 / 2330
985	1985 / 2110 / 2235	1010	983	2038	2065 / 2190 / 2315	2020 / 2145 / 2270	2080 × 2080 / 2210 / 2330
1110	1985 / 2110 / 2235	1135	1108	2288	2065 / 2190 / 2315	2020 / 2145 / 2270	2330 × 2080 / 2210 / 2330
1235	1985 / 2110 / 2235	1260	1233	2538	2065 / 2190 / 2315	2020 / 2145 / 2270	2580 × 2080 / 2210 / 2330

Möglicher Wandaufbau (in cm)	Ziegel 11,5   WS 14,5	Ziegel 17,5   WS 20,5
Innere Maulweite (IM)	99 mm	159 mm
Ziegelstärke (Z)	11,5 cm	17,5 cm

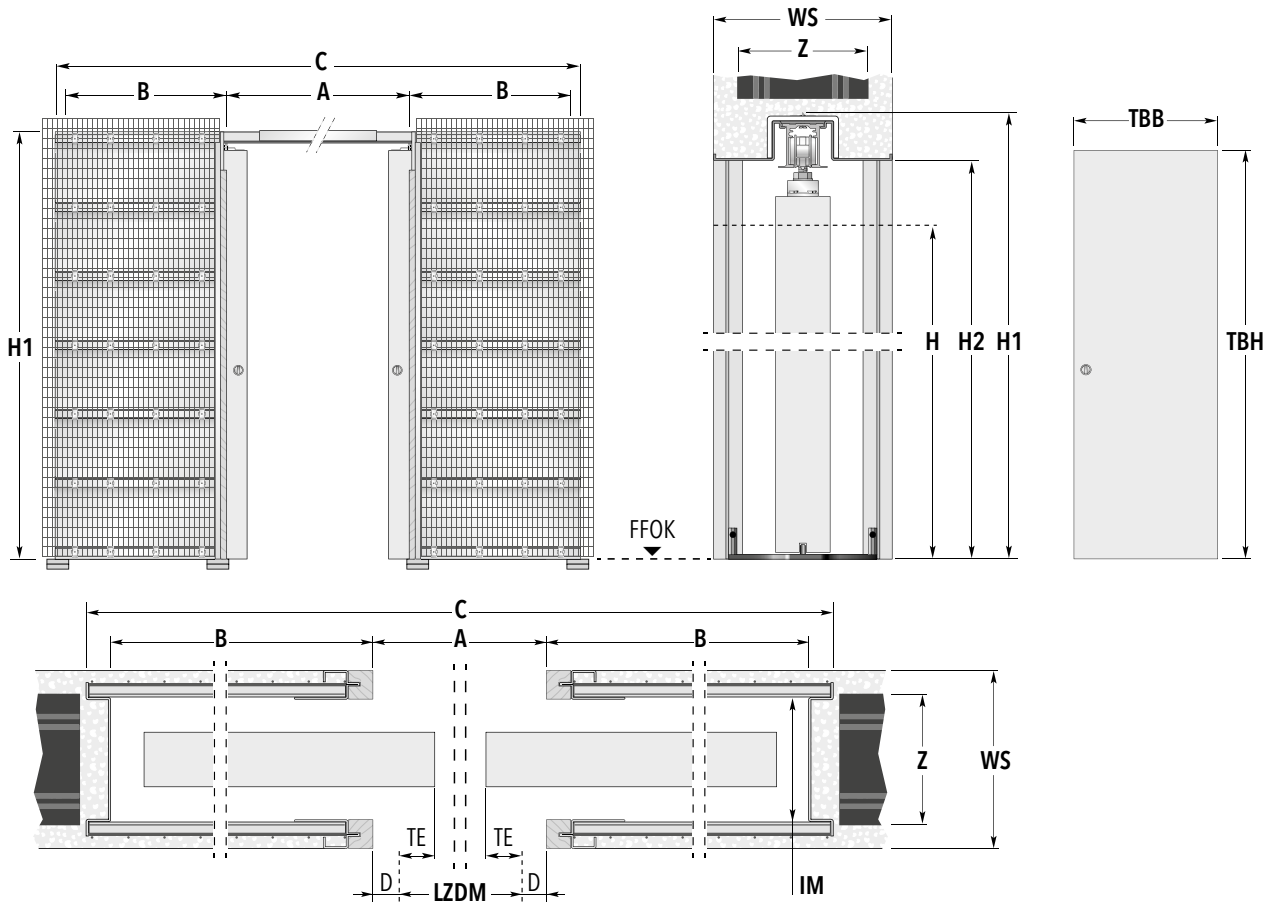
Anmerkungen	Maßerklärungen	Zubehör
<ul style="list-style-type: none"> <li>► Anwendbare max. Türblattstärken inkl. Aufleistungen für Gläser oder Dekorationen: für fertige WS 14,5 cm: 80 mm für fertige WS 20,5 cm: 140 mm</li> <li>► Die Tragfähigkeit der Standardrollwagen liegt bei 100 kg, auf Wunsch sind auch 150 kg möglich.</li> <li>► Die Lieferzeiten für abweichende Zwischen- bzw. Sondermaße klären Sie bitte mit unserem Büro.</li> </ul> <p>Technische Änderungen vorbehalten. Die Zeichnungen sind Eigentum der ECLISSE s.r.l. © 03_2019</p>	<p><b>LZDM:</b> Lichtes Zargendurchgangsmaß  <b>A:</b> Rohes Kastenlicht ohne Verkleidung  <b>B:</b> Tiefe des Einschubes ohne Verkleidung  <b>C:</b> Gesamtmaß Schiebetürelement Breite  <b>H:</b> Höhe lichtes Zargendurchgangsmaß  <b>H1:</b> Gesamtmaß Schiebetürelement Höhe  <b>H2:</b> Unverkleidetes Kastenlicht Höhe  <b>D:</b> Stärke der Verkleidung  <b>TE:</b> Türblatteinstand  <b>WS:</b> Fertige Wandstärke  <b>Z:</b> Ziegelstärke  <b>IM:</b> Innere Maulweite</p>	<ul style="list-style-type: none"> <li>► ECLISSE BIAS®</li> <li>► ECLISSE BIAS® DS</li> <li>► Selbstschließer</li> <li>► Türführungsprofil</li> <li>► Push To Open</li> <li>► Schiebetürantrieb</li> </ul> <p><b>Slide Silent</b></p>

# ECLISSE UNICO DF

Ausführung MASSIVWAND

Lieferbar für Ziegel 11,5 und 17,5 cm

Die abgebildeten technischen Zeichnungen haben Symbolcharakter und dienen lediglich der Veranschaulichung.



Türblattmaße (in mm)		Standardmaße der Schiebetürkästen (in mm)					Rohbaumaß (in mm)	
Breite	Höhe	Breite			Höhe		BREITE × HÖHE	
TBB	TBH	A	B	C	H1	H2		
610+610	1985 / 2110 / 2235	1210	608	2466	2065 / 2190 / 2315	2020 / 2145 / 2270	2500 × 2080 / 2210 / 2330	
735+735	1985 / 2110 / 2235	1460	733	2966	2065 / 2190 / 2315	2020 / 2145 / 2270	3000 × 2080 / 2210 / 2330	
860+860	1985 / 2110 / 2235	1710	858	3466	2065 / 2190 / 2315	2020 / 2145 / 2270	3500 × 2080 / 2210 / 2330	
985+985	1985 / 2110 / 2235	1960	983	3966	2065 / 2190 / 2315	2020 / 2145 / 2270	4000 × 2080 / 2210 / 2330	
1110+1110	1985 / 2110 / 2235	2210	1108	4466	2065 / 2190 / 2315	2020 / 2145 / 2270	4500 × 2080 / 2210 / 2330	
1235+1235	1985 / 2110 / 2235	2460	1233	4966	2065 / 2190 / 2315	2020 / 2145 / 2270	5000 × 2080 / 2210 / 2330	

Möglicher Wandaufbau (in cm)	Ziegel 11,5   WS 14,5	Ziegel 17,5   WS 20,5
Innere Maulweite (IM)	99 mm	159 mm
Ziegelstärke (Z)	11,5 cm	17,5 cm

Anmerkungen	Maßerklärungen	Zubehör
<ul style="list-style-type: none"> <li>Anwendbare max. Türblattstärken inkl. Aufleistungen für Gläser oder Dekorationen: für fertige WS 14,5 cm: 80 mm für fertige WS 20,5 cm: 140 mm</li> <li>Die Tragfähigkeit der Standardrollwagen liegt bei 100 kg, auf Wunsch sind auch 150 kg möglich.</li> <li>Die Lieferzeiten für abweichende Zwischen- bzw. Sondermaße klären Sie bitte mit unserem Büro.</li> </ul> <p>Technische Änderungen vorbehalten. Die Zeichnungen sind Eigentum der ECLISSE s.r.l. © 03_2019</p>	<p><b>LZDM:</b> Lichtes Zargendurchgangsmaß  <b>A:</b> Rohes Kastenlicht ohne Verkleidung  <b>B:</b> Tiefe des Einschubes ohne Verkleidung  <b>C:</b> Gesamtmaß Schiebetürelement Breite  <b>H:</b> Höhe lichtes Zargendurchgangsmaß  <b>H1:</b> Gesamtmaß Schiebetürelement Höhe  <b>H2:</b> Unverkleidetes Kastenlicht Höhe  <b>D:</b> Stärke der Verkleidung  <b>TE:</b> Türblatteinstand  <b>WS:</b> Fertige Wandstärke  <b>Z:</b> Ziegelstärke  <b>IM:</b> Innere Maulweite</p>	<ul style="list-style-type: none"> <li>Synchronlauf für Doppelflügel</li> <li>ECLISSE BIAS®</li> <li>ECLISSE BIAS® DS</li> <li>Türführungsprofil</li> <li>Push To Open</li> <li>Schiebetürantrieb</li> </ul> <p><b>Slide silent</b></p>