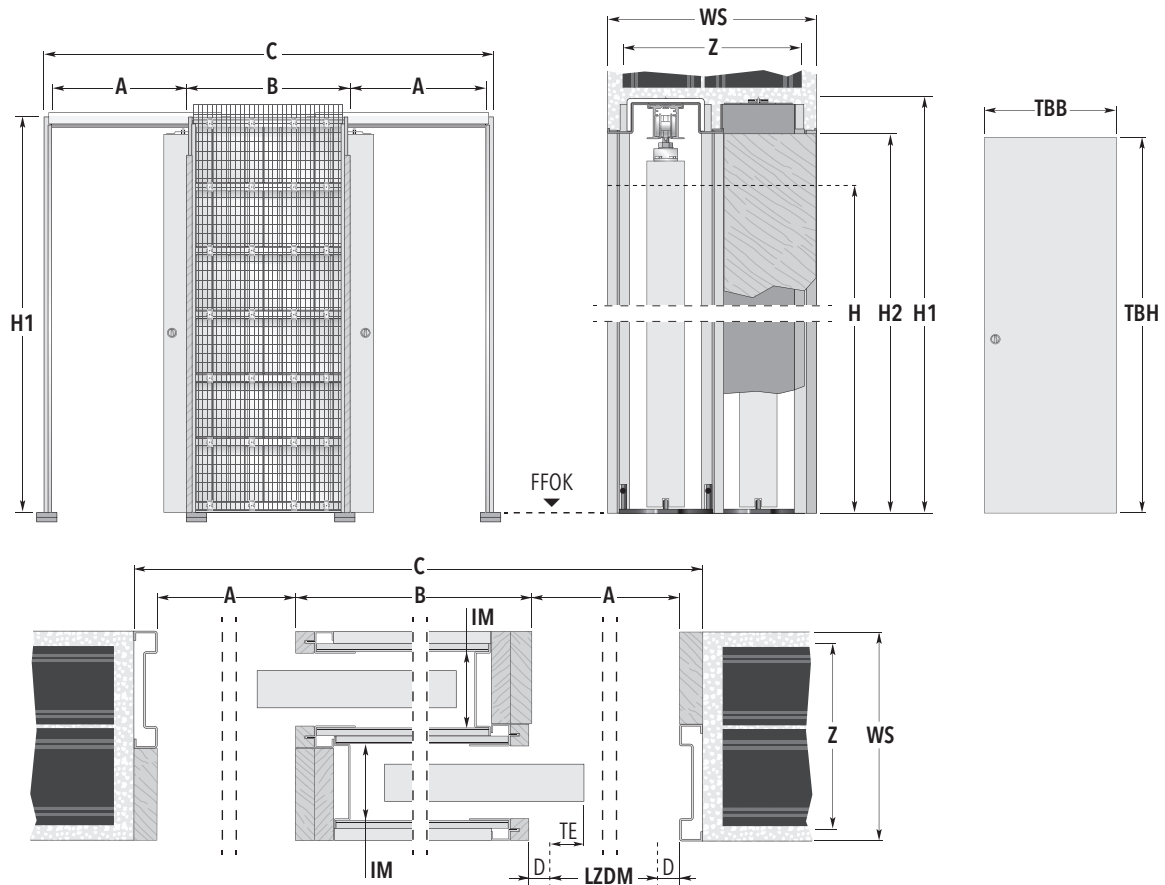


# ECLISSE UNILATERALE

MASSIVWAND - Lieferbar für min. fertige Wandstärke 200 mm



VORSPRUNG DURCH WEITSICHT



Türblattmaße		Standardmaße der Schiebetürkästen					Rohbaumaß	
Breite TBB	Höhe TBH	A	Breite B	C	Höhe H1 H2		BREITE × HÖHE	
610	1985 / 2110	635	670	1990	2065 / 2190	2020 / 2145	2030 × 2080 / 2210	
735	1985 / 2110	760	795	2365	2065 / 2190	2020 / 2145	2400 × 2080 / 2210	
860	1985 / 2110	885	920	2740	2065 / 2190	2020 / 2145	2780 × 2080 / 2210	
985	1985 / 2110	1010	1045	3115	2065 / 2190	2020 / 2145	3150 × 2080 / 2210	
1110	1985 / 2110	1135	1170	3490	2065 / 2190	2020 / 2145	3530 × 2080 / 2210	

Maßangaben in mm

Möglicher Wandaufbau (in cm)	Wandaufbau bauseits   fertige Wandstärke 22,5
Innere Maulweite (IM)	79+79 mm
Ziegelstärke (Z)	Wandaufbau bauseits
Möglich bis maximal (TBB × TBH)	(1110 mm + 1110 mm) × 2610 mm

Anmerkungen	Maßberklärungen	Zubehör
<ul style="list-style-type: none"> <li>Die Tragfähigkeit der Standardrollwagen liegt bei 100 kg, auf Wunsch sind auch 150 kg möglich.</li> <li>Anwendbare max. Türblattstärken inkl. Aufleistungen für Gläser oder Dekorationen: 65 mm</li> <li>Bitte immer die Öffnungsrichtung des Türblattes angeben.</li> </ul> <p><b>A</b> </p> <p><b>B</b> </p> <ul style="list-style-type: none"> <li>Die Lieferzeiten für abweichende Zwischen- bzw. Sondermaße klären Sie bitte mit unserem Büro.</li> <li>Die angegebenen Maße beziehen sich auf Holztüren.</li> </ul>	<p><b>LZDM:</b> Lichtes Zargendurchgangsmaß</p> <p><b>A:</b> Röhres Kastenlicht ohne Verkleidung</p> <p><b>B:</b> Tiefe des Einschubes ohne Verkleidung</p> <p><b>C:</b> Gesamtmaß Schiebetürelement Breite</p> <p><b>H:</b> Höhe lichtes Zargendurchgangsmaß</p> <p><b>H1:</b> Gesamtmaß Schiebetürelement Höhe</p> <p><b>H2:</b> Unverkleidetes Kastenlicht Höhe</p> <p><b>D:</b> Stärke der Verkleidung</p> <p><b>TE:</b> Türblatteinstand</p> <p><b>WS:</b> Fertige Wandstärke</p> <p><b>Z:</b> Ziegelstärke</p> <p><b>IM:</b> Innere Maulweite</p> <p><b>TBB:</b> Türblattbreite</p> <p><b>TBH:</b> Türblatthöhe</p>	<ul style="list-style-type: none"> <li>ECLISSE BIAS®</li> <li>ECLISSE BIAS® DS</li> <li>Selbstschließer</li> <li>Türführungsprofil</li> <li>Push to open</li> </ul>

Technische Änderungen vorbehalten.  
Die Zeichnungen sind Eigentum der ECLISSE s.r.l.  
© 07\_2019